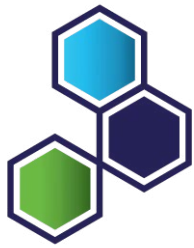


QUÍMICOS  
**AROMÁTICOS**

PARA FRAGANCIAS  
Y ALIMENTOS



**supreme**

Soluciones inteligentes  
para desafíos complejos.



CADENAS DE SUMINISTRO

DISTRIBUCIÓN

LOGÍSTICA VERDE

[www.supremeresources.com.mx](http://www.supremeresources.com.mx)



# Givaudan

[VER PRODUCTOS](#) ▶

## OTRAS MOLECULAS

[VER PRODUCTOS](#) ▶

# Givaudan

**Givaudan es una empresa multinacional suiza líder mundial en el desarrollo de sabores, fragancias e ingredientes activos para cosméticos.**

Con una historia de más de 250 años, colabora con empresas de alimentos y bebidas, productos del hogar, perfumes y belleza para crear soluciones que buscan mejorar la vida de las personas y su bienestar, a la vez que se enfocan en el respeto por los recursos naturales.

La empresa cuenta con una fuerte presencia global, operando en numerosos países y sirviendo a clientes en todas las regiones del mundo.

Ir a [www.givaudan.com](http://www.givaudan.com)

Supreme Resources México es distribuidor exclusivo de Givaudan en México y Centroamérica: Belice, Costa Rica, El Salvador, Guatemala, Honduras, Nicaragua y Panama.



# Givaudan

## ALDEHÍDICAS

- 7 Frescile
- 8 Decenal-4-Trans

## AMBARADAS

- 10 Amberketal IPM™
- 11 Ambermax™ 10%/TEC
- 12 Ambermax™ 50%/ Dowanol TPM
- 13 Ambrofix™
- 14 Okoumal™
- 15 Spirambrene

## CÍTRICAS

- 17 Lemonile™
- 18 Lime Oxide
- 19 Methyl Pamplémousse
- 20 Rhubafuran

## FLORALES

### JAZMÍN | FLORES BLANCAS

- 22 Jasmatone
- 23 Jasmone Cis

## FLORALES

### MUGUETE | VERDE

- 25 Bourgeonal
- 26 Dupical
- 27 Florhydrag™
- 28 Glycolieral
- 29 Nympeal™
- 30 Silvial™
- 31 Undecavertol

## FLORALES

### AZAHAR DE NARANJO

- 33 Bisabolene

## FLORALES

### RAÍZ DE FLORENCIA

- 35 Irone Alpha
- 36 Isoraldeine™ 95

## FLORALES

### ROSA | GERANIO

- 38 Ethyl Safranate
- 39 Geranodyle
- 40 Givescone™
- 41 Gyrene
- 42 Pelargene
- 43 Peonile™
- 44 Rosyrane Super

## AFRUTADAS

- 46 Dewfruit TEC AB 2927R/2
- 47 Frutonile
- 48 Herbanate
- 49 Labienoxime 10%/ IPM-TEC
- 50 Methyl Laitone 10%/TEC
- 51 Paradisamide™

## GOURMAND

- 53 Azarbre
- 54 Isobutavan
- 55 Levistamel 25%/ TEC
- 56 Ultravanil 80%/ DPG

## HERBAL

- 58 Freskomenthe™
- 59 Herboxane
- 60 Toscanol™

## MARINA

- 62 Ultrazur™

## AMADERADAS

- 64 Boisiris™
- 65 Ebanol™
- 66 Javanol™
- 67 Javanol™ Super
- 68 Kephalis
- 69 Oxyoctaline Formate

## ALMIZCLADAS

- 71 Ambrettolide
- 72 Cosmone™
- 73 Silvanone™ Supra
- 74 Velvione™

## ESPECIADAS

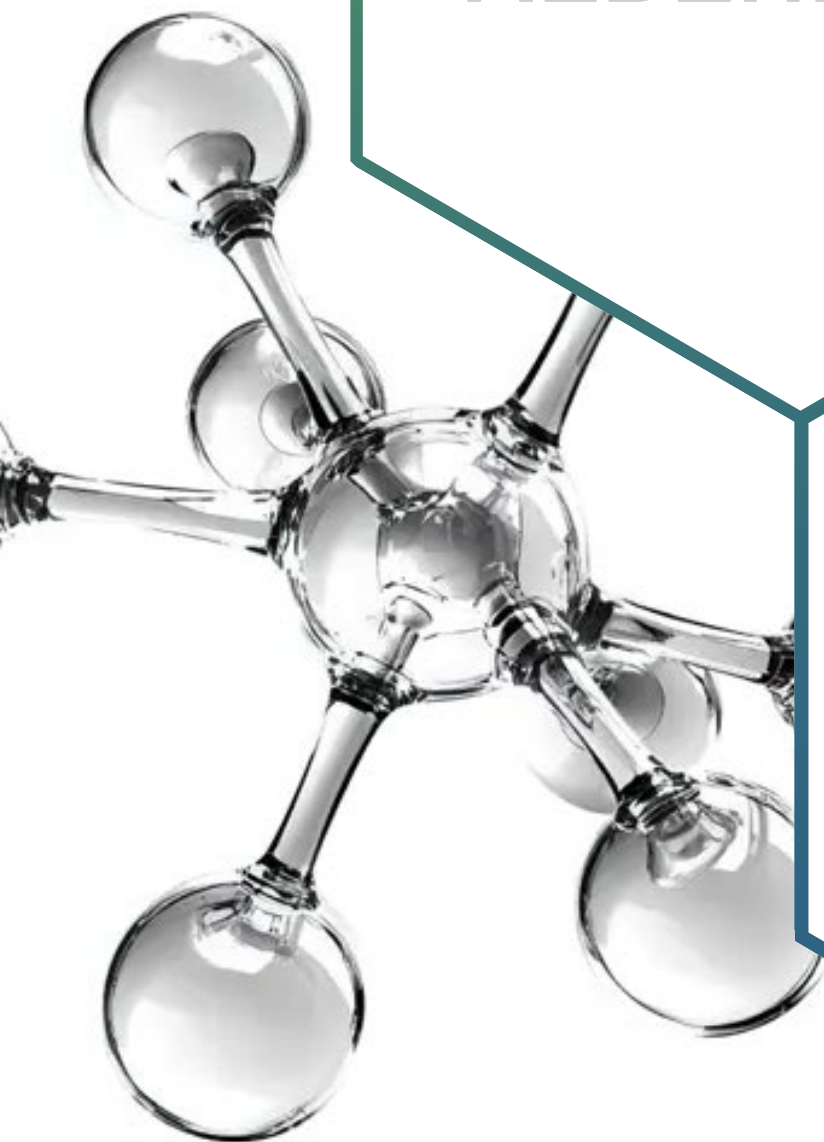
- 76 Methyl Diantilis™
- 77 Safraleine™

## VERDES

- 79 Anther
- 80 Folione™
- 81 Melonal
- 82 Petiole
- 83 Pharaone™ 10%/DPG
- 84 Spirogalbanone™ Pure
- 85 Stemone™
- 86 Viotril ABQ5770M

CATEGORÍA

# ALDEHÍDICAS



# Givaudan

QUÍMICOS AROMÁTICOS

# FRESCILE

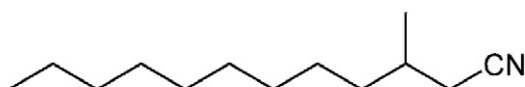
CAS# 85351-07-1

Givaudan

CATEGORÍAS: ALDEHÍDICA | CÍTRICA

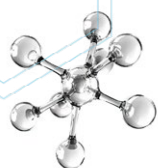
## NOMBRE QUÍMICO | ESTRUCTURA

3-Methyldodecanonitrile



## DESCRIPCIÓN GENERAL

- ▶ **Frescile** tiene una potente nota de cáscara cítrica con la frescura de la mandarina y matices aldehídicos.
- ▶ Para potenciar y realzar la frescura cítrica y marina, se recomienda hacer una dilución de **Frescile** del 10% al 1 o 2%.
- ▶ **Frescile** es muy útil y funcional en cualquier tipo de aplicación.
- ▶ Un producto de [GIVAUDAN](#).



Aldehídica



Mandarina



# DECENAL-4-TRANS

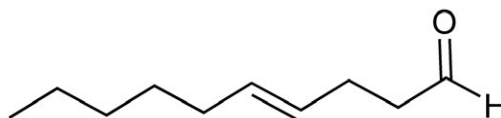
CAS# 65405-70-1, 30390-50-2

Givaudan

CATEGORÍAS: ALDEHÍDICA | FLORAL | VERDE

## NOMBRE QUÍMICO | ESTRUCTURA

(E)-4-Decenal



## DESCRIPCIÓN GENERAL

- ▶ **Decenal-4-Trans** es una nota potente y difusiva.
- ▶ Genera efecto cítrico de la naranja.
- ▶ **Decenal-4-Trans** otorga una elevación sobresaliente.
- ▶ Un producto de [GIVAUDAN](#).



Naranja



CATEGORÍA

# AMBARADAS



# Givaudan

QUÍMICOS AROMÁTICOS

# AMBERKETAL IPM™

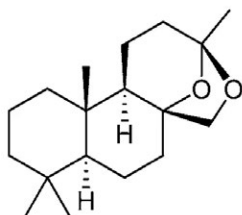
CAS# 57345-19-4

Givaudan

**CATEGORÍAS:** AMADERADA | AMBARADA

## NOMBRE QUÍMICO | ESTRUCTURA

3,8,8,11a-Tetramethyldodecahydro-5H3,5a-epoxy-napht[2,1-C]oxepin and isomers (8.5 solution in isopropyl myristate)



## DESCRIPCIÓN GENERAL

- ▶ **Amberketal IPM™** es una potente nota ambarada para su uso en cualquier tipo de aplicación y con buena estabilidad.
- ▶ **Amberketal IPM™** es eficaz como modificador en combinación con ingredientes amaderados/ambarados.
- ▶ Un producto de [GIVAUDAN](#).



Cristales de Ámbar



# AMBERMAX™ 10%/TEC

CAS# 929625-08-1

Givaudan



Cristales de Ámbar

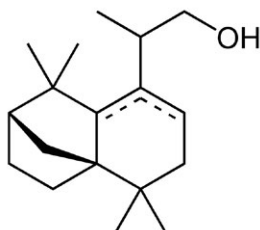


Árbol de Cedro

**CATEGORÍAS:** AMADERADA | AMBARADA

## NOMBRE QUÍMICO | ESTRUCTURA

2-(2,2,7,7 Tetramethyltricyclo[6.2.1.0(1,6)undec-5-en-5-yl]propan-1-ol & 2-(2,2,7,7 Tetramethyltricyclo[6.2.1.0(1,6)undec-4-en-5-yl]propan-1-ol (10% solution in triethyl citrate)



## DESCRIPCIÓN GENERAL

- ▶ **Ambermax™ 10%/TEC** es una nota ambarada potente, fusionante y sustanciosa con matices amaderados de cedro.
- ▶ La excepcional sustentividad de **Ambermax™ 10%/TEC** en los tejidos lo convierte en un ingrediente clave para aromatizar los textiles, superando las expectativas de funcionalidad en aroma en ropa seca.
- ▶ **Ambermax™ 10%/TEC** se integra perfectamente con el resto de notas ambaradas y amaderadas de Givaudan, como el: **Okoumal™, Amberketal y Ambrofix™.**
- ▶ Muy funcional en todas las categorías.
- ▶ Un producto de [GIVAUDAN](#).



# AMBERMAX™ 50%/ DOWANOL TPM

CAS# 929625-08-1, 1001252-30-7/25498-49-1

Givaudan



Cristales de Ámbar



Árbol de Cedro

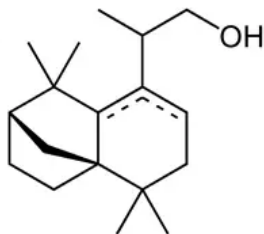


Madera Clara

CATEGORÍAS: AMADERADA | AMBARADA

## NOMBRE QUÍMICO | ESTRUCTURA

2,2,7,7-tetramethyltricyclo[6.2.1.0(1, 6)]undec-5-en-5-yl)propan-1-ol



## DESCRIPCIÓN GENERAL

- ▶ **Ambermax™ 50%/ Dowanol TPM** es una nota ambarada al 50%, potente y sustanciosa con matices de cedro.
- ▶ El Dowanol ayuda a su fácil incorporación. La extraordinaria sustantividad de **Ambermax™ 50%/ Dowanol TPM** resulta ideal para la categoría de cuidado del hogar, cuidado personal y perfumería fina, ya que se integra fácilmente con cualquier otra nota ambarada y amaderada de Givaudan como Okoumal, Amberketal IPM y Ambrofix.
- ▶ Un producto de [GIVAUDAN](#).



# AMBROFIX™

CAS# 6790-58-5

Givaudan

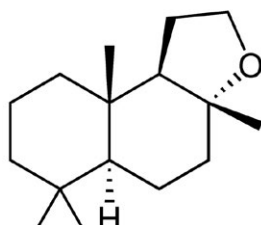


Cristales de Ámbar

CATEGORÍAS: AMADERADA | AMBARADA

## NOMBRE QUÍMICO | ESTRUCTURA

Dodecahydro-3a,6,6,9atetramethylnaphtho[2,1-b]furan



Tabaco Seco

## DESCRIPCIÓN GENERAL

- ▶ **Ambrofix™** es un a nota ambarada muy potente y estable.
- ▶ **Ambrofix™** está elaborado a partir de una materia prima natural, este producto quiral contiene un isómero de alto impacto.
- ▶ **Ambrofix™** es el material ideal para lograr una nota muy particular y única: ambregris.
- ▶ Útil para cualquier tipo de aplicación.
- ▶ Un producto de [GIVAUDAN](#).



Ambregris



## OKOUMAL™

CAS# 131812-67-4, 131812-51-6, 131812-52-7

Givaudan



Cristales de Ámbar



Árbol de Cedro



Flor de Pachulí

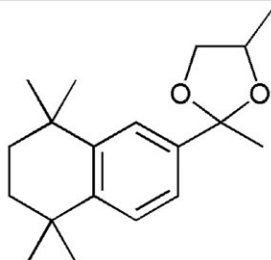


Sándalo

CATEGORÍAS: AMADERADA | AMBARADA

### NOMBRE QUÍMICO | ESTRUCTURA

2,4-Dimethyl-2-(1,1,4,4-tetramethyl tetralin-6-yl)-1,3-dioxolane (trans & cis isomers)



### DESCRIPCIÓN GENERAL

- ▶ **Okoumal™** aporta un atractivo y elegante efecto amaderado y ambarado.
- ▶ **Okoumal™** añade volumen, riqueza y calidez a las composiciones aromáticas y combina a la perfección con derivados de cedro, aceite de pachulí y productos de sándalo como el Ebanol™.
- ▶ Con su baja presión de vapor y alto peso molecular, **Okoumal™** es una nota de corazón extremadamente duradera y sustanciosa en cualquier soporte.
- ▶ **Okoumal™** es estable en aplicaciones de gran intensidad.
- ▶ Un producto de [GIVAUDAN](#).



# SPIRAMBRENE

CAS# 121251-67-0, 121251-68-1

Givaudan



Cristales de Ámbar



Árbol de Cedro

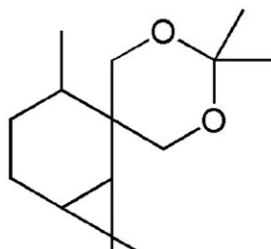


Planta de pimienta

**CATEGORÍAS:** ALDEHÍDICA | AMADERADA | AMBARADA | ESPECIADA |

## NOMBRE QUÍMICO | ESTRUCTURA

2',2',3,7,7-Pentamethylspiro[bi cyclo[4.1.0]heptane-2,5' -[1,3]dioxane](diastereoisomers)



## DESCRIPCIÓN GENERAL

- ▶ **Spirambrene** es ideal para combinar con notas de salida chispeantes, verdes, especiadas y aldehídicas.
- ▶ **Spirambrene** es un complemento interesante en acordes amaderados, ya que proporciona un efecto ambarado difusivo.
- ▶ Gracias a su gran impacto, **Spirambrene** produce efectos únicos y originales al combinarse con otras notas amaderadas.
- ▶ Un producto de [GIVAUDAN](#).



CATEGORÍA

# CÍTRICAS



# Givaudan

QUÍMICOS AROMÁTICOS

# LEMONILE™

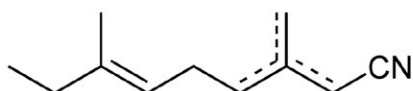
CAS# 61792-11-8

Givaudan

CATEGORÍAS: CÍTRICA

## NOMBRE QUÍMICO | ESTRUCTURA

3,7-Dimethyl-2(3),6-nonadienonitrile



## DESCRIPCIÓN GENERAL

- ▶ **Lemonile™** es ideal para composiciones de limón, lima y verbena.
- ▶ **Lemonile™** aporta mucha frescura y presencia al aroma.
- ▶ Molécula muy potente con gran estabilidad en medios alcalinos.
- ▶ Más natural y duradero que el **Geranitrile**.
- ▶ Un producto de [GIVAUDAN](#).



Limón



# LIME OXIDE

CAS# 73018-51-6

Givaudan

CATEGORÍAS: CÍTRICA | VERDE

## NOMBRE QUÍMICO | ESTRUCTURA

Mixture of monoterpenes C10H16 & cyclic monoterpene ethers C10H18O

## DESCRIPCIÓN GENERAL

- ▶ **Lime Oxide** es una molécula es un excelente potenciador cítrico con excelente estabilidad y para todo tipo de aplicaciones, incluso en blanqueadores de ropa.
- ▶ **Lime Oxide** aporta un aroma fresco a la composición.
- ▶ Un producto de [GIVAUDAN](#).



Lima



Hojas Verdes



# METHYL PAMPLEMOUSSE

CAS# 67674-46-8

Givaudan

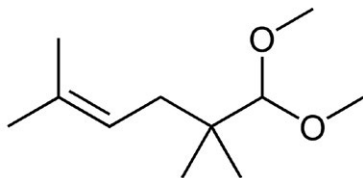
CATEGORÍAS: CÍTRICA



Cítricos

## NOMBRE QUÍMICO | ESTRUCTURA

1,1-Dimethoxy-2,2,5-trimethyl-4-hexene



## DESCRIPCIÓN GENERAL

- ▶ **Methyl Pamplemousse** provee un amargor fresco que combina muy bien con notas cítricas.
- ▶ También puede usarse como potenciador de acordes de vetiver.
- ▶ **Methyl Pamplemousse** es una nota clave en colonias modernas.
- ▶ Un producto de [GIVAUDAN](#).



Toronja



# RHUBAFURAN

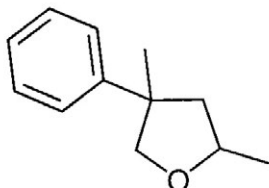
CAS# 82461-14-1

Givaudan

CATEGORÍAS: CÍTRICA | VERDE

## NOMBRE QUÍMICO | ESTRUCTURA

2,4-dimethyl-4-phenyltetrahydrofuran



Cítricos



Ruibarbo

## DESCRIPCIÓN GENERAL

- ▶ **Rhubafuran** es de carácter intenso, con la acidez del ruibarbo y corazón de eucalipto verde.
- ▶ Altamente efectivo en la creación de acordes frutales y cítricos.
- ▶ Puede utilizarse **Rhubafuran** en cualquier fragancia funcional y también tiene un buen rendimiento en ambientadores.
- ▶ Un producto de [GIVAUDAN](#).



Eucalipto



CATEGORÍA

JAZMÍN | FLORES BLANCAS

FLORALES



Givaudan

QUÍMICOS AROMÁTICOS

# JASMATONE

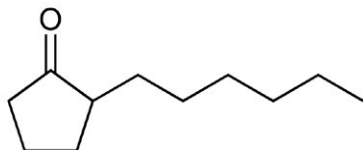
CAS# 13074-65-2

Givaudan

CATEGORÍAS: AFRUTADA | FLORAL | JAZMÍN

## NOMBRE QUÍMICO | ESTRUCTURA

2-Hexacyclopentanone



## DESCRIPCIÓN GENERAL

- ▶ **Jasmatone** es una nota floral aromática de jazmín, difusiva y cálida, con un toque frutal.
- ▶ Se puede considerar **Jasmatone** como un excelente floralizante, ideal para fragancias de jazmín, florales y frutales.
- ▶ Presenta buena estabilidad química y es especialmente eficaz en jabones de tocador.
- ▶ Un producto de [GIVAUDAN](#).



Jazmín



Frutal



# JASMONE CIS

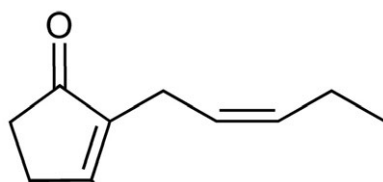
CAS# 488-10-8

Givaudan

CATEGORÍAS: FLORAL | JAZMÍN | VERDE

## NOMBRE QUÍMICO | ESTRUCTURA

(Z)-3-Methyl-2-(2-pentenyl)-2cyclopenten-1-one (main component)



## DESCRIPCIÓN GENERAL

- ▶ Se utiliza **Jasmone CIS** principalmente en la creación de florales de alta calidad como el jazmín y el nardo.
- ▶ También se utiliza **Jasmone CIS** en la reconstitución de aceites esenciales.
- ▶ Un producto de [GIVAUDAN](#).



Jazmín



Nardos



Hojas Verdes



CATEGORÍA  
MUGUETE | VERDE  
**FLORALES**



**Givaudan**  
QUÍMICOS AROMÁTICOS

# BOURGEONAL

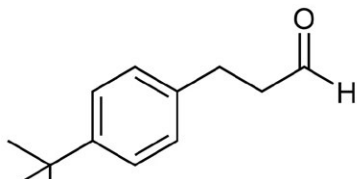
CAS# 18127-01-0

Givaudan

CATEGORÍAS: FLORAL | MUGUETE | VERDE

## NOMBRE QUÍMICO | ESTRUCTURA

3-(4-tert-Butylphenyl)propanal



## DESCRIPCIÓN GENERAL

- ▶ **Bourgeonal** es un muguete floral fresco, potente, difusivo y sustancioso, con un carácter verde y acuoso.
- ▶ El singular carácter muguete-aldehído de **Bourgeonal** se utiliza ampliamente en productos de tocador y fragancias a base de alcohol.
- ▶ Un producto de [GIVAUDAN](#).



Muguete



Hojas Verdes



Fresco



# DUPICAL

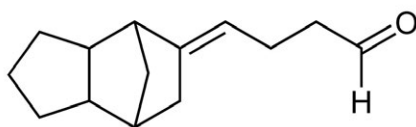
CAS# 30168-23-1

Givaudan

CATEGORÍAS: FLORAL | MUGUETE | VERDE

## NOMBRE QUÍMICO | ESTRUCTURA

4-(Octahydro-4,7-methano-5Hinden-5-ylidene)butanal



Muguete



Hojas Verdes



Fresco

## DESCRIPCIÓN GENERAL

- ▶ **Dupical** es un muguete aldehídico potente, fresco y transparente.
- ▶ **Dupical** es un excelente modificador y potenciador del carácter muguete en una fragancia.
- ▶ Se puede utilizar **Dupical** en todas las aplicaciones debido a su alto rendimiento.
- ▶ Un producto de [GIVAUDAN](#).



Metálico



# FLORHYDRAL™

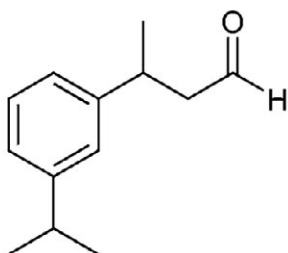
CAS# 125109-85-5

Givaudan

CATEGORÍAS: FLORAL | MUGUETE | VERDE

## NOMBRE QUÍMICO | ESTRUCTURA

4-(Octahydro-4,7-methano-5Hinden-5-ylidene)butanal



## DESCRIPCIÓN GENERAL

- ▶ **Florhydral™** posee un aroma floral como el lirio de los valles y el jacinto.
- ▶ Tiene una intensidad que permite su aplicación en todas las categorías como en fragancias para productos de lavandería donde se desea un aroma residual fresco.
- ▶ **Florhydral™** aporta volumen con aldehídos en acordes cítricos.
- ▶ Un producto de [GIVAUDAN](#).



Muguete



Jacinto



Hojas Verdes



Fresco



# GLYCOLIERRAL

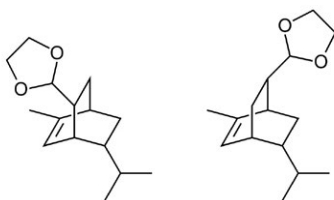
CAS# 68901-32-6, 94087-23-7

Givaudan

CATEGORÍAS: AMADERADA | FLORAL | VERDE

## NOMBRE QUÍMICO | ESTRUCTURA

2-[6(5)-Methyl-8(7)-(1-methylethyl) bicyclo[2.2.2]oct-5-en-2-yl]-1,3-dioxolane



Hiedra



Hojas Verdes

## DESCRIPCIÓN GENERAL

- ▶ **Glycolierral** aporta un toque suave verde y lechoso cuando se usa como modificador de notas de salida verdes.
- ▶ **Glycolierral** combina bien para acordes florales, frutales y verdes, especialmente con acordes de higo.
- ▶ Un producto de [GIVAUDAN](#).



Árbol de Cedro



# NYPHEAL™

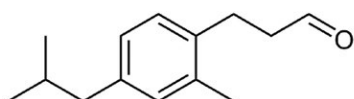
CAS# 1637294-12-2

Givaudan

CATEGORÍAS: FLORAL | MUGUETE | VERDE

## NOMBRE QUÍMICO | ESTRUCTURA

3-(4-isobutyl-2-methylphenyl) propanal



## DESCRIPCIÓN GENERAL

- ▶ **Nympheal™** es una nota floral de la familia de los liliales, aporta gran rendimiento, cremosidad y suavidad de las flores, posee notas de flor blanca.
- ▶ **Nympheal™** es de gran desempeño y rendimiento ya que su dosificación es de 5 a 10 veces menor que el Lillial para equiparar el impacto.
- ▶ Ideal para todas las categorías.
- ▶ Un producto de [GIVAUDAN](#).



Muguete



Hojas Verdes



Lirio Blanco



# SILVIAL™

CAS# 6658-48-6

Givaudan

CATEGORÍAS: FLORAL | MUGUETE

## NOMBRE QUÍMICO | ESTRUCTURA

2-Methyl-3-[4-(2-methylpropyl) phenyl]propanal



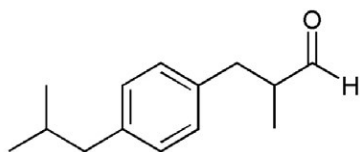
Cítricos



Fresco



Metálico



## DESCRIPCIÓN GENERAL

- ▶ **Silvial™** es un potente y vibrante ingrediente de muguete con un ligero toque cítrico y un toque fresco y aldehídico.
- ▶ **Silvial™** se utiliza en perfumería al igual que otros productos de muguete relacionados.
- ▶ Un producto de [GIVAUDAN](#).



Muguete



# UNDECAVERTOL

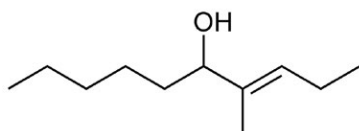
CAS# 81782-77-6

Givaudan

CATEGORÍAS: FLORAL | VERDE

## NOMBRE QUÍMICO | ESTRUCTURA

4-Methyl-3-decen-5-ol



## DESCRIPCIÓN GENERAL

- ▶ **Undecavertol** se desarrolló en relación con el trabajo de elucidación estructural de componentes poco explorados del lirio de los valles.
- ▶ **Undecavertol** posee un potente carácter verde-floral, relacionado con el lirio de los valles.
- ▶ Posee notas naturales, frescas y afrutadas de hoja de violeta y flor de tilo.
- ▶ Se puede utilizar con éxito en acordes de rosa y frutales con pera.
- ▶ Aunque **Undecavertol** es fácil de usar en la mayoría de los perfumes, requiere una dosificación y mezcla cuidadosas debido a su excepcional potencia.
- ▶ Un producto de [GIVAUDAN](#).



Muguete



Hojas Verdes



Tilo



Violeta



CATEGORÍA  
AZAHAR DE NARANJO  
**FLORALES**



**Givaudan**  
QUÍMICOS AROMÁTICOS

# BISABOLENE

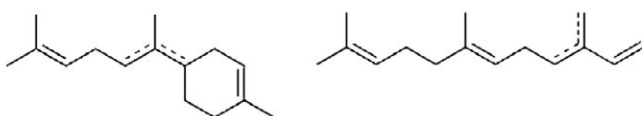
CAS# 17627-44-0, 502-61-4, 18794-84-8

Givaudan

**CATEGORÍAS:** AZAHAR DE NARANJO | FLORAL

## NOMBRE QUÍMICO | ESTRUCTURA

Bisabolene isomers & Farnesene isomers



## DESCRIPCIÓN GENERAL

- ▶ **Bisabolene** tiene un aroma cálido, dulce, especiado y balsámico, muy típico del opopónaco y de las fragancias orientales.
- ▶ **Bisabolene** se utiliza en la reconstitución de aceites de bergamota, mirra y limón.
- ▶ **Bisabolene** es un excelente fijador para bases de neroli.
- ▶ Un producto de [GIVAUDAN](#).



Mirra en grano



Balsámico



Flor de Azahar



CATEGORÍA  
RAÍZ DE FLORENCIA  
**FLORALES**



**Givaudan**  
QUÍMICOS AROMÁTICOS

# IRONE ALPHA

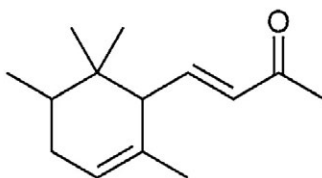
CAS# 79-69-6

Givaudan

**CATEGORÍAS:** AMADERADA | FLORAL | RAÍZ DE FLORENCIA

## NOMBRE QUÍMICO | ESTRUCTURA

4-(2,5,6,6-Tetramethyl-2-cyclohexen1-yl)-3-buten-2-one (main component)



## DESCRIPCIÓN GENERAL

- ▶ **Iron Alpha** tiene un carácter floral rico y natural.
- ▶ Es un elemento importante para composiciones de lirio y violeta, además de ser útil cuando se requiere un matiz exótico.
- ▶ Extremadamente difusivo, **Iron Alpha** aporta gran volumen y tenacidad a las composiciones.
- ▶ Un producto de [GIVAUDAN](#).



Lirio Blanco



Violeta



Árbol de Cedro



Raíz de Florencia



# ISORALDEINE™ 95

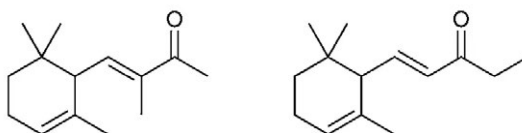
CAS# 1335-46-2

Givaudan

**CATEGORÍAS:** AFRUTADA | AMADERADA | FLORAL | RAÍZ DE FLORENCIA

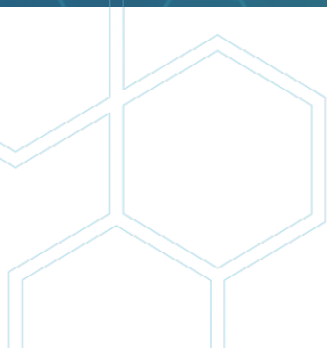
## NOMBRE QUÍMICO | ESTRUCTURA

4-(2,5,6,6-Tetramethyl-2-cyclohexen1-yl)-3-buten-2-one (main component)



## DESCRIPCIÓN GENERAL

- ▶ **Isoraldeine™ 95** posee una fina nota de violeta, a menudo utilizada en acordes florales, amaderados, especiados y orientales.
- ▶ **Isoraldeine™ 95** aporta volumen y difusión a los compuestos, además de un efecto de cuidado de la piel con un efecto más polvoso que otras moléculas como **Isoraldeine™ 70**.
- ▶ Un producto de [GIVAUDAN](#).



Raíz de Florencia



Árbol de Cedro



Planta de pimienta



Violeta



CATEGORÍA

ROSA | GERANIO

# FLORALES



# Givaudan

QUÍMICOS AROMÁTICOS



# ETHYL SAFRANATE

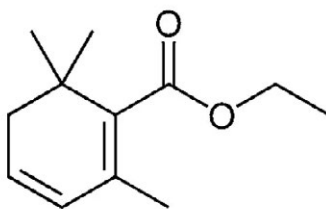
CAS# 35044-59-8

Givaudan

**CATEGORÍAS:** AFRUTADA | ESPECIADA | FLORAL | GERANIO | ROSA

## NOMBRE QUÍMICO | ESTRUCTURA

4-(2,5,6,6-Tetramethyl-2-cyclohexen1-yl)-3-buten-2-one (main component)



## DESCRIPCIÓN GENERAL

- ▶ **Ethyl Safranate** es una molécula compleja y difusiva, una nota de rosa especiada con notas de sidra de manzana y especias.
- ▶ **Ethyl Safranate** es un ingrediente, rico y versátil, se utiliza en una amplia gama de fragancias, desde florales hasta frutales, especialmente de manzana.
- ▶ Aporta cuerpo y luminosidad a fragancias finas y productos de tocador, pero también es muy estable en detergentes, ampliando así sus posibilidades de uso.
- ▶ Un producto de [GIVAUDAN](#).



Rosas rosadas



Manzana



Planta de pimienta



# GERANODYLE

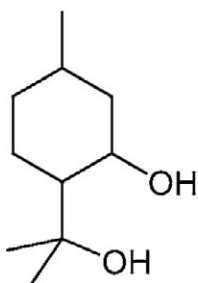
CAS# 42822-86-6, 50373-36-9

Givaudan

**CATEGORÍAS:** AFRUTADA | FLORAL | GERANIO | ROSA

## NOMBRE QUÍMICO | ESTRUCTURA

Reaction mixture containing 1-Hydroxy-2-(1-methyl-1-hydroxyethyl)-5methyl-cyclohexane (main component)



Rosas rosadas



Frutal

## DESCRIPCIÓN GENERAL

- ▶ **Geranodyle** es una mezcla compleja con un aroma fresco a geranio.
- ▶ **Geranodyle** posee una nota de salida de buena difusión que aumenta el carácter afrutado de las composiciones.
- ▶ Un producto de [GIVAUDAN](#).



Geranio



# GIVESCONE™

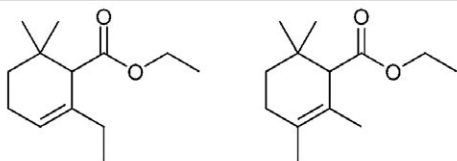
CAS# 57934-97-1, 77851-07-1

Givaudan

**CATEGORÍAS:** AFRUTADA | AMADERADA | ESPECIADA | FLORAL | ROSA

## NOMBRE QUÍMICO | ESTRUCTURA

2-[5(6)-Methyl-7(8)-(1-methylethyl) bicyclo[2.2.2]oct-5-en-2-yl]-1,3-dioxolane



Planta de pimienta



Frutal



Árbol de Cedro

## DESCRIPCIÓN GENERAL

- ▶ **Givesccone™** es ideal cuando se busca una composición innovadora.
- ▶ **Givesccone™** presenta una compleja paleta aromática, con matices florales, especiados, afrutados, amaderados e incluso herbáceos.
- ▶ Combina especialmente bien con rosa, clavel, aldehídos, notas chipre y de helecho, así como con notas aromáticas y especiadas.
- ▶ Un producto de [GIVAUDAN](#).



Rosas rosadas



# GYRANE

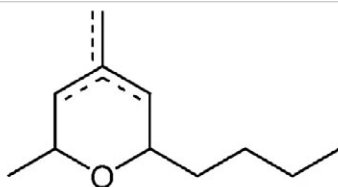
CAS# 24237-00-1, 24237-01-2, 24237-02-3

Givaudan

CATEGORÍAS: FLORAL | GERANIO | VERDE

## NOMBRE QUÍMICO | ESTRUCTURA

6-Butyl-3,6-dihydro-2,4-dimethyl-2Hpyran & 2-Butyl-3,6-dihydro-4,6-dimethyl-2H-pyran & 2-Butyltetrahydro-6-methyl-4-methylene-2H-pyran (mixture of isomers)



## DESCRIPCIÓN GENERAL

- ▶ **Gyrane** es una molécula floral verde radiante con toques especiados de geranio.
- ▶ **Gyrane** acompaña las notas de salida verdes con un frescor único y combina bien con sustancias como el Cyclal C, Neofolione y derivados del Cis-3-hexenol.
- ▶ Un producto de [GIVAUDAN](#).



Hojas Verdes



Geranio



# PELARGENE

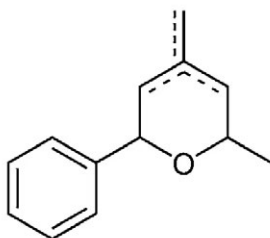
CAS# 30310-41-9, 68039-40-7, 68039-41-8

Givaudan

CATEGORÍAS: FLORAL | GERANIO

## NOMBRE QUÍMICO | ESTRUCTURA

Tetrahydro-2-methyl-4-methylene-6-phenyl-2H-pyran & 3,6-Dihydro-2,4-dimethyl-6-phenyl-2H-pyran & 3,6-Dihydro-4,6-dimethyl-2-phenyl-2H-pyran



## DESCRIPCIÓN GENERAL

- ▶ **Pelargene** posee un potente aroma a geranio, que recuerda a hojas trituradas.
- ▶ **Pelargene** aporta sustantividad y cuerpo, particularmente a las fragancias florales y en específico las que contienen rosa y geranio.
- ▶ Un producto de [GIVAUDAN](#).



Hojas Verdes



Geranio



# PEONILE™

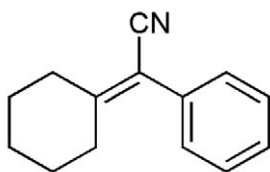
CAS# 10461-98-0

Givaudan

CATEGORÍAS: FLORAL | GERANIO

## NOMBRE QUÍMICO | ESTRUCTURA

2-Cyclohexylidene-2-phenylacetonitrile



## DESCRIPCIÓN GENERAL

- ▶ **Peonile™** con su carácter de geranio y rosa, ofrece grandes combinaciones en acordes florales, helechos o hesperídicos.
- ▶ **Peonile™** es potente, relativamente no volátil y muy estable en casi todos los medios.
- ▶ Presenta una alta sustentividad en ropa húmeda y seca, y aumenta el volumen y tenacidad en perfumes funcionales.
- ▶ Un producto de [GIVAUDAN](#).



Geranio



Rosas rosadas



Toronja



Helechos Verdes



# ROSYRANE SUPER

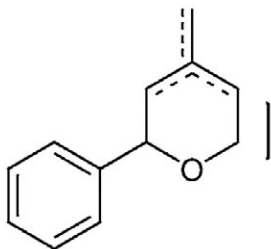
CAS# 60335-71-9

Givaudan

**CATEGORÍAS:** FLORAL | GERANIO | ROSA | VERDE

## NOMBRE QUÍMICO | ESTRUCTURA

4-Methyl-2-phenyl-3,6-dihydro-2Hpyran & 4-Methyl-6-phenyl-3,6-dihydro-2Hpyran & 4-Methylene-2-phenyltetrahydro2H-pyran (mixture of isomers)



Geranio



Rosas rosadas

## DESCRIPCIÓN GENERAL

- ▶ **Rosyrane Super** posee un intenso y difusivo aroma a rosa, con notas verdes y de geranio.
- ▶ **Rosyrane Super** es especialmente funcional como corazón de un composición de rosa o geranio muy difusivo, especialmente en ambientadores.
- ▶ Un producto de [GIVAUDAN](#).

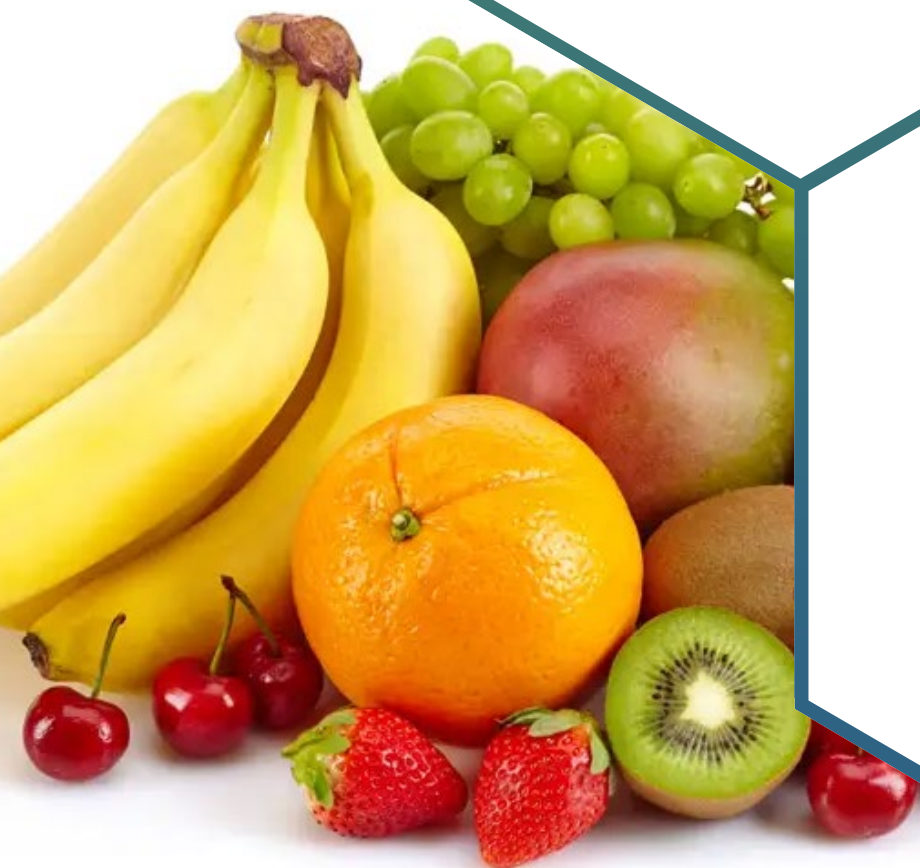


Hojas Verdes



CATEGORÍA

# AFRUTADAS



# Givaudan

QUÍMICOS AROMÁTICOS

## DEWFRUIT TEC AB 2927R/2

CAS# 78-70-6

Givaudan

CATEGORÍAS: AFRUTADA | VERDE

### NOMBRE QUÍMICO | ESTRUCTURA

3,7-dimethyl-1,6-octadien-3-ol (= Linalool)

### DESCRIPCIÓN GENERAL

- ▶ Dewfruit TEC es una nota compleja de bayas con toques verdes y destellos de frambuesa, lichi, arándano y grosella negra.
- ▶ Otorga potencia a notas de corazón afrutadas.
- ▶ Un producto de [GIVAUDAN](#).



Lichis



Arándanos



Grosella Negra



Hojas Verdes



Frambuesas



# FRUTONILE

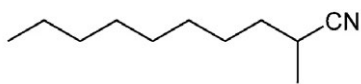
CAS# 69300-15-8

Givaudan

CATEGORÍAS: AFRUTADA

## NOMBRE QUÍMICO | ESTRUCTURA

2-Methyldecanenitrile



## DESCRIPCIÓN GENERAL

- ▶ **Frutonile** posee un carácter intenso a melocotón y matices lactónicos.
- ▶ **Frutonile** es estable en todo el rango de PH, lo que permite a los perfumistas crear un efecto afrutado estable de baja concentración en cualquier aplicación, incluido en blanqueadores.
- ▶ Un producto de [GIVAUDAN](#).



Lactónico-Cremoso



Meolocotón



# HERBANATE

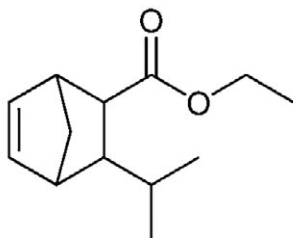
CAS# 116126-82-0, 116044-44-1

Givaudan

CATEGORÍAS: AFRUTADA | VERDE

## NOMBRE QUÍMICO | ESTRUCTURA

Ethyl 3-isopropylbicyclo[2.2.1]hept-5ene-2-carboxylate



## DESCRIPCIÓN GENERAL

- ▶ **Herbanate** es un aroma afrutado con toques de plátano, piña y grosella negra, tiene un fondo herbáceo, fresco y con un toque especiado que aporta calidez.
- ▶ **Herbanate** es de gran versatilidad, pues otorga o potencia un efecto natural en las fragancias, especialmente en las notas afrutadas, en donde otorga un jugoso efecto de fruta tropical.
- ▶ También se puede usar **Herbanate** diluido al 10% para aportar una frescura herbácea y verde y se puede combinar bien con notas cítricas, verdes y especiadas.
- ▶ Un producto de [GIVAUDAN](#).



Plátano



Piña



Grosella Negra



Hojas Verdes



# LABIENOXIME 10%/ IPM-TEC

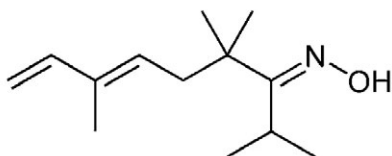
CAS# 81783-01-9

Givaudan

CATEGORÍAS: AFRUTADA | VERDE

## NOMBRE QUÍMICO | ESTRUCTURA

2,4,4,7-Tetramethyl-6,8-nonadiene3-one oxime (10% solution in isopropyl myristate / triethyl citrate 90/10)



Grosella Negra



Flor de Salvia



Toronja



Hojas Verdes

## DESCRIPCIÓN GENERAL

- ▶ **Labienoxime 10%/ IPM-TEC** es una molécula con un carácter natural y fresco a grosella negra y flor de salvia.
- ▶ Como modificador, **Labienoxime 10%/ IPM-TEC** combina bien con acordes que requieren un toque fresco, afrutado y verde, por ejemplo, cítricos, lirio de los valles y lavanda.
- ▶ En comparación con otras notas de esta gama olfativa, **Labienoxime 10%/ IPM-TEC** es más lineal y con mayor sustentividad en tela.
- ▶ **Labienoxime 10%/ IPM-TEC** acompaña las notas de salida verdes con un frescor único y combina bien con sustancias como el Cyclal C, Neofolione y derivados del Cis-3-hexenol.
- ▶ Un producto de [GIVAUDAN](#).



# METHYL LAITONE 10%/TEC

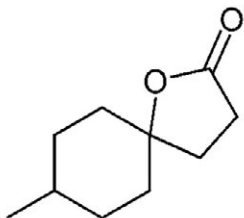
CAS# 94201-19-1, 91069-37-3

Givaudan

CATEGORÍAS: AFRUTADA

## NOMBRE QUÍMICO | ESTRUCTURA

8-Methyl-1-oxaspiro(4,5)decan-2-one (10% solution in triethyl citrate)



## DESCRIPCIÓN GENERAL

- ▶ **Methyl Laitone 10%/TEC** es extremadamente potente y muy eficaz en todos los acordes donde se requiere un volumen cremoso y afrutado.
- ▶ **Methyl Laitone 10%/TEC** aporta volumen a notas de flores blancas como jazmín, gardenia, nardos e ylang ylang, y a acordes frutales como melocotón y osmanto. También aporta suavidad a los acordes de sándalo y combina a la perfección con notas de cumarina y haba tonka.
- ▶ **Methyl Laitone 10%/TEC** posee buena sustentividad en tejidos húmedos y secos.
- ▶ Un producto de [GIVAUDAN](#).



Frutal



Leche de Coco



Lactónico-Cremoso



# PARADISAMIDE™

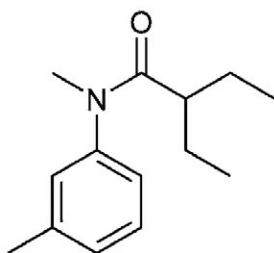
CAS# 406488-30-0

Givaudan

CATEGORÍAS: AFRUTADA

## NOMBRE QUÍMICO | ESTRUCTURA

2-Ethyl-N-methyl-N-(3-methylphenyl) butanamide



## DESCRIPCIÓN GENERAL

- ▶ **Paradisamide™** es una nota fresca y de permanencia de frutas tropicales, como la guayaba y maracuyá.
- ▶ **Paradisamide™** posee matices de pomelo, ruibarbo y grosella negra. Puede utilizarse en dosis de hasta un 20 % en acordes de frutas tropicales o en dosis más bajas para añadir un toque tropical y jugoso a otras notas frutales.
- ▶ **Paradisamide™** también se utiliza a menudo para dar un toque floral al shampoo y gel de ducha.
- ▶ Un producto de [GIVAUDAN](#).



Guayaba



Toronja



Ruibarbo



Grosella Negra



CATEGORÍA

# GOURMAND



# Givaudan

QUÍMICOS AROMÁTICOS

# AZARBRE

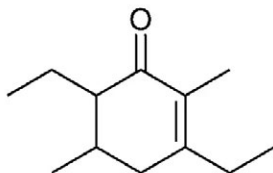
CAS# 468845-36-3

Givaudan

CATEGORÍAS: AMADERADA | GOURMAND

## NOMBRE QUÍMICO | ESTRUCTURA

3,5-Diethyl-2,3-dimethyl-5cyclohexen-1-one (main component)



Árbol de Cedro



Lirio Blanco

## DESCRIPCIÓN GENERAL

- ▶ **Azarbre** posee una cálida nota de miel con un toque de flores secas.
- ▶ **Azarbre** maximiza el efecto de las iononas al 2-3 %.
- ▶ En dosis de hasta el 10 %, Azarbre combina los componentes amaderados y florales de una fragancia.
- ▶ **Azarbre** es especialmente adecuado para composiciones florales con notas de miel.
- ▶ Un producto de [GIVAUDAN](#).



Miel



# ISOBUTAVAN

CAS# 20665-85-4

Givaudan



Vaina de Vainilla



Albaricoques

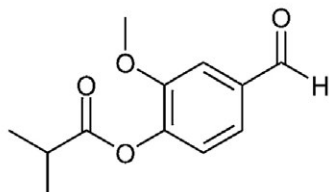


Lactónico-Cremoso

**CATEGORÍAS:** AFRUTADA | GOURMAND

## NOMBRE QUÍMICO | ESTRUCTURA

4-Formyl-2-methoxyphenyl 2-methylpropanoate



## DESCRIPCIÓN GENERAL

- ▶ **Isobutavan** tiene un aroma a vainilla dulce, que lo hace cremoso y que recuerda al chocolate blanco y al refresco de crema y con una suave textura de albaricoque.
- ▶ **Isobutavan** es una molécula que decolora mucho menos que la vainillina o la etil vainillina y puede usarse en concentraciones de hasta un 2 %, incluso en fragancias de jabón de tocador.
- ▶ **Isobutavan** es menos polvoriento que la vainillina y tiene un efecto más cremoso.
- ▶ Un producto de [GIVAUDAN](#).



Chocolate Blanco



# LEVISTAMEL 25%/ TEC

CAS# 675-09-2

Givaudan



Postre



Apio



Planta de pimienta

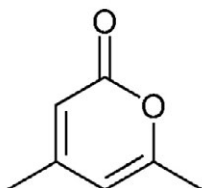


Balsámico

CATEGORÍAS: GOURMAND

## NOMBRE QUÍMICO | ESTRUCTURA

4,6-Dimethyl-2H-pyran-2-one (25% solution in triethyl citrate)



## DESCRIPCIÓN GENERAL

- ▶ **Levistamel 25%/ TEC** tiene una nota dulce de azúcar caramelizada con un fondo verde, apio, fenogreco, balsámico y aromático.
- ▶ **Levistamel 25%/ TEC** en concentraciones de hasta el 1%, puede aportar un efecto interesante a las fragancias herbales y de pino.
- ▶ **Levistamel 25%/ TEC** puede usarse para aumentar el dulzor de una fragancia, especialmente para reducir los niveles de vainillina.
- ▶ Un producto de [GIVAUDAN](#).



# ULTRAVANIL 80%/ DPG

CAS# 2563-07-7

Givaudan

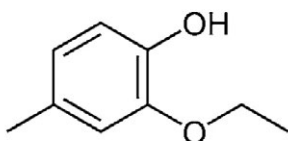


Vaina de Vainilla

**CATEGORÍAS:** GOURMAND

## NOMBRE QUÍMICO | ESTRUCTURA

2-Ethoxy-4-methylphenol (80% solution in dipropylene glycol)



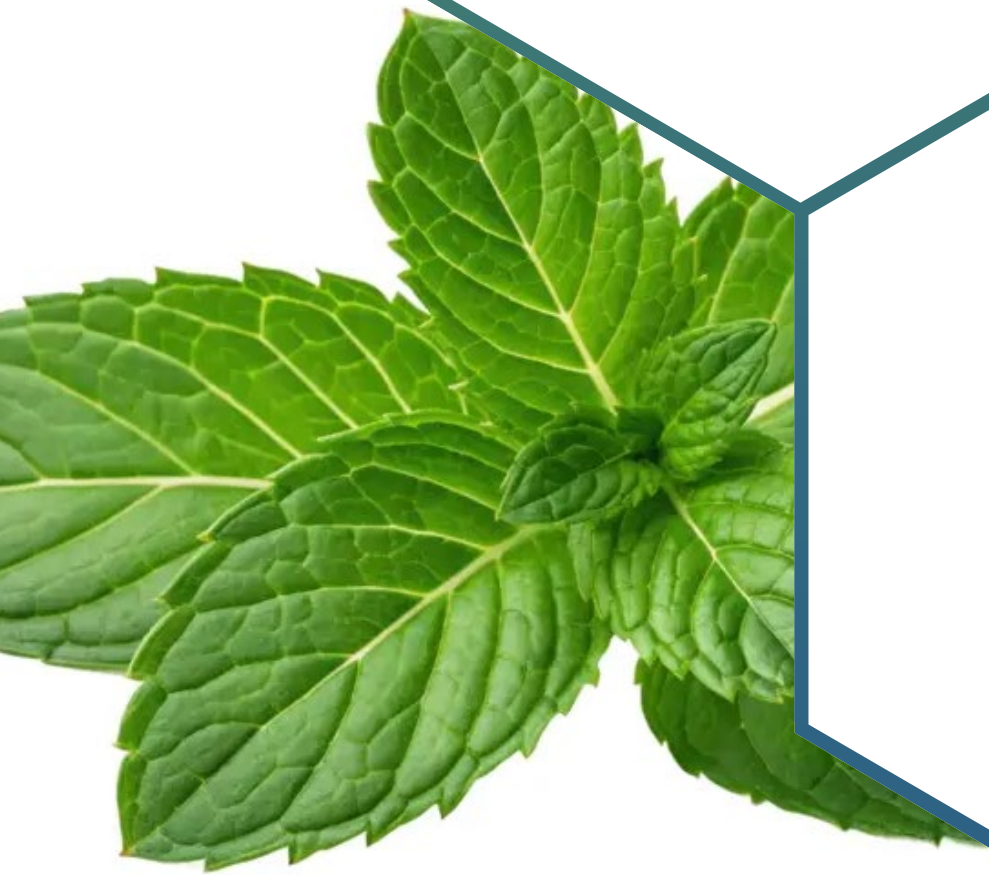
## DESCRIPCIÓN GENERAL

- ▶ **Ultravaniil 80%/ DPG** tiene una potente nota de vainilla.
- ▶ Puro, **Ultravaniil 80%/ DPG** posee un fuerte fondo fenólico.
- ▶ Una dilución del 1% al 2% al 10% puede utilizarse como potenciador de otras notas vainílicas en una formulación.
- ▶ **Ultravaniil 80%/ DPG** funciona bien en combinación con vainillina y etil vainillina.
- ▶ También se utiliza **Ultravaniil 80%/ DPG** para potenciar el rendimiento de Isobutavan.
- ▶ **Ultravaniil 80%/ DPG** suele ser mucho menos decolorante que otras notas avainilladas.
- ▶ Un producto de [GIVAUDAN](#).



CATEGORÍA

HERBAL



Givaudan

QUÍMICOS AROMÁTICOS

# FRESKOMENTHE™

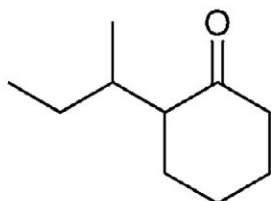
CAS# 14765-30-1

Givaudan

CATEGORÍAS: AMADERADA | HERBAL

## NOMBRE QUÍMICO | ESTRUCTURA

2-(1-Methylpropyl)cyclohexanone



Hojas de Menta



Hojas Verdes



Fresco



Árbol de Cedro

## DESCRIPCIÓN GENERAL

- ▶ **Freskomenthe™** añade un toque de frescura a una amplia gama de acordes, incluyendo lavanda, cítricos, notas aromáticas, geranio y los verdes.
- ▶ **Freskomenthe™** contribuye a dar un efecto refrescante único en detergentes en polvo, sin ser excesivamente mentolado.
- ▶ Puede usarse **Freskomenthe™** para modificar el típico sabor a menta y asociar a menta piperita en una mezcla que no contiene menta natural.
- ▶ **Freskomenthe™** es muy estable en todas las aplicaciones, incluso con blanqueadores.
- ▶ Un producto de [GIVAUDAN](#).



# HERBOXANE

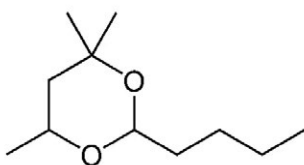
CAS# 54546-26-8

Givaudan

CATEGORÍAS: ESPECIADA | HERBAL | VERDE

## NOMBRE QUÍMICO | ESTRUCTURA

2-Butyl-4,4,6-trimethyl-1,3-dioxane



## DESCRIPCIÓN GENERAL

- ▶ **Herboxane** es una nota especiada y al mismo tiempo herbácea, proveniente de la albahaca y que recuerda al pimiento rojo dulce.
- ▶ **Herboxane** aporta una frescura distintiva a una fragancia.
- ▶ **Herboxane** también es muy estable en detergentes en polvo con sistema de blanqueamiento.
- ▶ Un producto de [GIVAUDAN](#).



Pimiento Rojo



Fresco



Albahaca



# TOSCANOL™

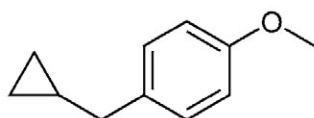
CAS# 16510-27-3

Givaudan

CATEGORÍAS: HERBAL | VERDE

## NOMBRE QUÍMICO | ESTRUCTURA

1-Cyclopropylmethyl-4-methoxybenzene



## DESCRIPCIÓN GENERAL

- ▶ **Toscanol™** es una nota potente, lineal, anísica, dulce y especiada de estragol (metil chavicol), regaliz y aceite de sasafrás, con un toque de azafrán, mirto, opopónaco y semillas de carvi.
- ▶ Se puede utilizar **Toscanol™** en todo tipo de acordes para añadir un carácter anísico, agresivo y aromático.
- ▶ **Toscanol™** resulta de mucha utilidad en fragancias finas y en productos de consumo como sustituto del aceite de albahaca, el aceite de estragón, el estragol sintético (metil chavicol) y el safrol.
- ▶ Un producto de [GIVAUDAN](#).



Estragón



Regaliz



Sassafras

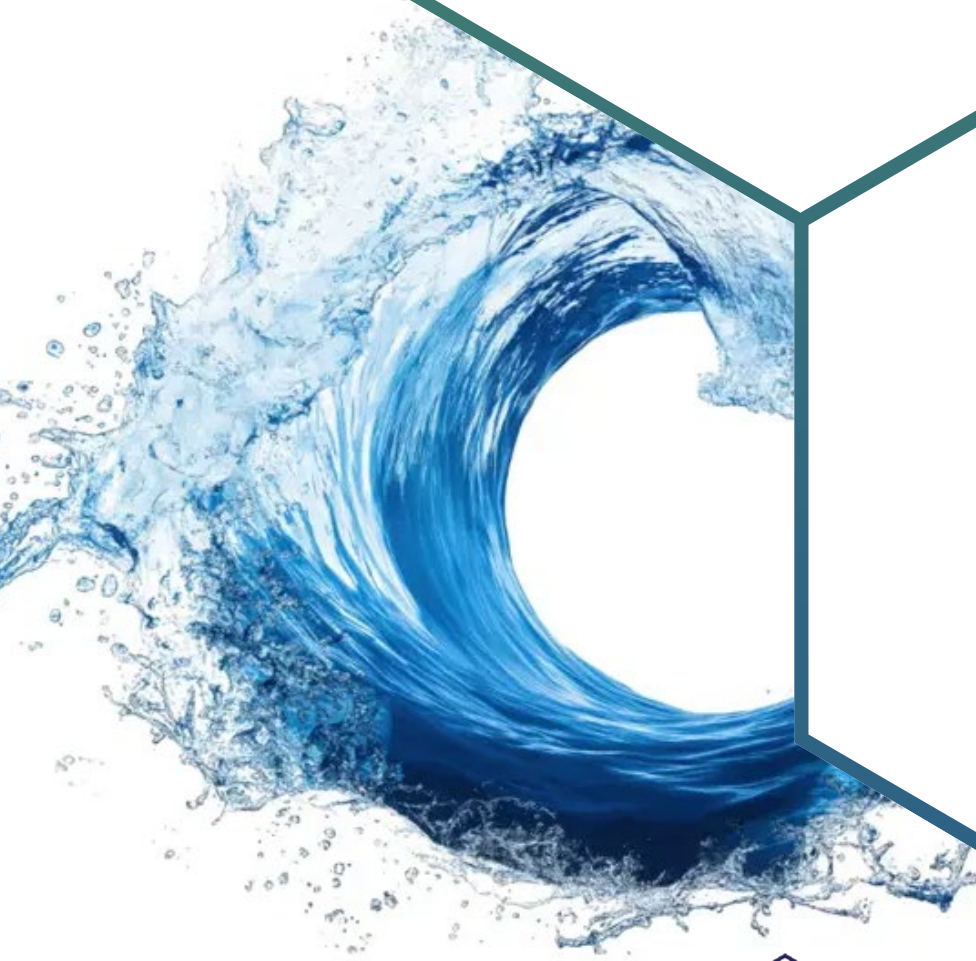


Anís



CATEGORÍA

MARINA



Givaudan

QUÍMICOS AROMÁTICOS

# ULTRAZUR™

Givaudan



Cristales de Ámbar

**CATEGORÍAS:** AMBARADA | MARINA

## NOMBRE QUÍMICO | ESTRUCTURA

Multicomponent mixture



Fresco

## DESCRIPCIÓN GENERAL

- ▶ **Ultrazur™** se puede utilizar en la mayoría de las aplicaciones donde se requiere una nota ozónica fresca y sustanciosa.
- ▶ Si se aplica **Ultrazur™** en cantidades mínimas puede modificar una fragancia, mientras que con un mayor porcentaje, se puede dar un toque fresco, ozónico y ligeramente ambarado a la ropa y a las fragancias finas para caballeros.
- ▶ Un producto de [GIVAUDAN](#).



Marina



CATEGORÍA

# AMADERADAS

# Givaudan

QUÍMICOS AROMÁTICOS



# BOISIRIS™

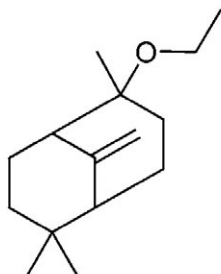
CAS# 68845-00-1

Givaudan

CATEGORÍAS: AMADERADA | AMBARADA

## NOMBRE QUÍMICO | ESTRUCTURA

2-Ethoxy-2,6,6-trimethyl-9methylenebicyclo[3.3.1]nonane



## DESCRIPCIÓN GENERAL

- ▶ **Boisiris™** es una molécula amaderada, con una distintiva y única nota de lirio.
- ▶ Los matices ambarados y de tabaco en **Boisiris™** realzan su carácter elegante.
- ▶ **Boisiris™** está diseñada para usarse como nota de corazón en perfumería fina, aporta más volumen y combina a la perfección con las notas de salida cítricas y las notas de fondo amaderadas de pachulí, sándalo o aceite de vetiver.
- ▶ Un producto de [GIVAUDAN](#).



Árbol de Cedro



Cristales de Ámbar



Lirio Blanco



Tabaco Seco



## EBANOL™

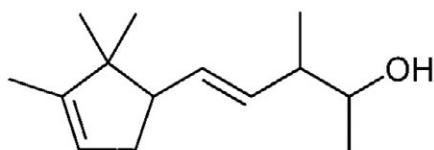
CAS# 67801-20-1

Givaudan

**CATEGORÍAS:** ALMIZCLADA | AMADERADA

### NOMBRE QUÍMICO | ESTRUCTURA

3-Methyl-5-(2,2,3-trimethyl-3cyclopenten-1-yl)-4-penten-2-ol (& isomers)



### DESCRIPCIÓN GENERAL

- ▶ **Ebanol™** tiene un aroma a sándalo natural.
- ▶ **Ebanol™** es potente e intenso, aportando volumen y elegancia a los acordes amaderados y un efecto difusivo de sándalo a las composiciones.
- ▶ **Ebanol™** es muy sustancioso en todos los medios.
- ▶ Un producto de [GIVAUDAN](#).



Almicle



Sándalo



# JAVANOL™

CAS# 198404-98-7

Givaudan



Sándalo

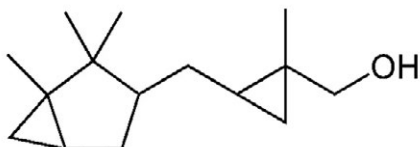


Rosas rosadas

**CATEGORÍAS:** AMADERADA | ROSA

## NOMBRE QUÍMICO | ESTRUCTURA

[1-Methyl-2-[(1,2,2-trimethylbicyclo [3.1.0]hex-3-yl)methyl]cyclopropyl]methanol (mixture of diastereoisomers)



## DESCRIPCIÓN GENERAL

- ▶ **Javanol™** es la molécula de sándalo de última generación con una potencia y sustantividad sin precedentes.
- ▶ **Javanol™** posee una nota de sándalo natural y cremosa, similar al beta-santanol y combinada con matices rosados.
- ▶ También se puede usar **Javanol™** en dosis muy bajas (menos del 0,1 %) para aportar riqueza y cremosidad a todo tipo de acordes.
- ▶ **Javanol™**, con su grado de acidez bajo, es aproximadamente 8 veces más eficaz en pruebas de lavado que el producto de sándalo más potente.
- ▶ La excelente estabilidad de **Javanol™**, debido principalmente a la ausencia total de dobles enlaces, lo hace apto para todas las aplicaciones, excepto para blanqueadores.
- ▶ Un producto de [GIVAUDAN](#).



# JAVANOL™ SUPER

CAS# 198404-98-7

Givaudan

CATEGORÍAS: AMADERADA

## NOMBRE QUÍMICO | ESTRUCTURA

[1-Methyl-2-[(1,2,2-trimethylbicyclo[3.1.0]hex-3-yl)methyl]cyclopropyl]methanol (mixture of diastereoisomers)

## DESCRIPCIÓN GENERAL

- ▶ **Javanol™ Super** es una nueva calidad de **Javanol™**.
- ▶ **Javanol™ Super** posee una exquisita nota cremosa de sándalo natural, que realza las facetas lactónicas del cedro, mientras que **Javanol™** realza las frescas facetas rosadas y polvorientas. **Javanol™** y **Javanol™ Super** tienen una riqueza y potencia similares, lo que los convierte en unas de las moléculas de sándalo más potentes.
- ▶ Un producto de [GIVAUDAN](#).



Árbol de Cedro



Rosas rosadas



Sándalo



# KEPHALIS

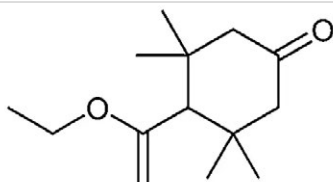
CAS# 36306-87-3

Givaudan

**CATEGORÍAS:** AMADERADA | AMBARADA

## NOMBRE QUÍMICO | ESTRUCTURA

4-(1-Ethoxyvinyl)-3,3,5,5-tetramethylcyclohexan-1-one (main component)



Árbol de Cedro



Cristales de Ámbar

## DESCRIPCIÓN GENERAL

- ▶ **Kephalis** es una nota amaderada, ambarada y de tabaco.
- ▶ **Kephalis** es un producto exquisito y muy versátil, utilizado como notas de corazón y de fondo de larga duración.
- ▶ **Kephalis** combina a la perfección con notas florales (jazmín, rosa, violeta, lavanda, etc.), así como con sofisticadas notas ambaradas, amaderadas-aldehídicas, de tabaco y masculinas.
- ▶ Un producto de [GIVAUDAN](#).



Tabaco Seco



# OXYOCTALINE FORMATE

CAS# 65405-72-3

Givaudan

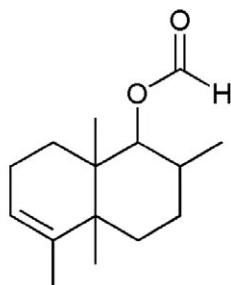


Cristales de Ámbar

CATEGORÍAS: AMADERADA | AMBARADA

## NOMBRE QUÍMICO | ESTRUCTURA

1,3,6,7-Tetramethylbicyclo[4.4.0]dec-7en-2-yl formate



## DESCRIPCIÓN GENERAL

- ▶ **Oxyoctaline Formate** es una nota ambarada-amaderada de larga duración que combina a la perfección con la mayoría de las notas amaderadas, con una riqueza y elegancia que logra armonizar con productos amaderados naturales, aportando un interesante efecto de olíbano.
- ▶ Un producto de [GIVAUDAN](#).



Árbol de Cedro



CATEGORÍA

# ALMIZCLADAS



# Givaudan

QUÍMICOS AROMÁTICOS

# AMBRETTOLIDE

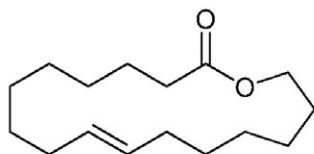
CAS# 28645-51-4

Givaudan

**CATEGORÍAS:** AFRUTADA | ALMIZCLADA

## NOMBRE QUÍMICO | ESTRUCTURA

Oxacycloheptadec-10-en-2-one



## DESCRIPCIÓN GENERAL

- ▶ **Ambrettolide** es un almizcle macrocíclico con una difusión excepcional y de un carácter muy fino.
- ▶ La presencia de **Ambrettolide** en una composición se percibe en todos los niveles de evaporación.
- ▶ **Ambrettolide** es un fijador magnífico y muy sustancioso, y, sin embargo, realza la nota de salida de una fragancia de forma excepcional.
- ▶ Un producto de [GIVAUDAN](#).



Almizcle



Frutal



Semillas de ambreta



## COSMONE™

CAS# 259854-70-1

Givaudan

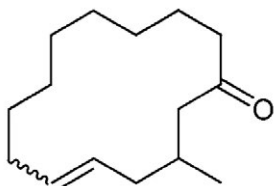


Ambregris

CATEGORÍAS: ALMIZCLADA

### NOMBRE QUÍMICO | ESTRUCTURA

(E/Z)-3-methyl-cyclotetradec-5-en1-one



### DESCRIPCIÓN GENERAL

- ▶ **Cosmone™** es una nota almizclada exquisita, intensa y difusiva, con matices cálidos y polvosos, que recuerda al ámbar gris con toques dulces de nitroalmizcles.
- ▶ Gracias al potente y rico carácter almizclado de **Cosmone™**, aporta un toque elegante a todo tipo de acordes, con una concentración desde el 0,1 %.
- ▶ **Cosmone™** se utiliza principalmente en fragancias almizcladas, ambaradas, amaderadas, orientales, chipre y de helecho, pero también aporta riqueza a notas florales, frutales, cítricas y verdes.
- ▶ Esta molécula puede usarse sola o en combinación con otros almizcles.
- ▶ Un producto de [GIVAUDAN](#).



# SILVANONE™ SUPRA

CAS# 109-29-5, 502-72-7

Givaudan

CATEGORÍAS: ALMIZCLADA

## NOMBRE QUÍMICO | ESTRUCTURA

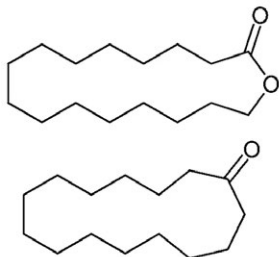
Cyclohexadecanolide & Cyclopentadecanone



Almizcle



Musgo



## DESCRIPCIÓN GENERAL

- ▶ **Silvanone™ Supra** es un almizcle macrocíclico animal, dulce y atalcado, con toques de nitroalmizcle.
- ▶ **Silvanone™ Supra** es muy sustancioso y con presencia, y se puede usar en cualquier aplicación para lograr un efecto intenso y duradero.
- ▶ **Silvanone™ Supra** combina a la perfección con notas amaderadas y ambaradas, y aporta riqueza a las creaciones florales, especialmente a las de flores blancas sofisticadas, clavel especiado y acordes orientales.
- ▶ Un producto de [GIVAUDAN](#).



# VELVIONE™

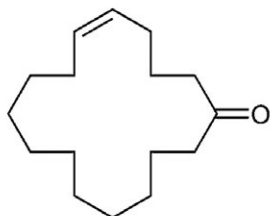
CAS# 37609-25-9

Givaudan

CATEGORÍAS: ALMIZCLADA

## NOMBRE QUÍMICO | ESTRUCTURA

5-Cyclohexadecen-1-one



## DESCRIPCIÓN GENERAL

- ▶ **Velvione™** se define como un potente almizcle macrocíclico atalcado con matices nitroalmizclados.
- ▶ **Velvione™** es muy sustancioso y estable, además de biodegradable.
- ▶ **Velvione™** es excelente en fragancias finas, donde aporta volumen y una suavidad almizclada, y en productos para el cuidado de la ropa, donde su alta sustentividad y su limpia nota almizclada son muy valoradas.
- ▶ Un producto de [GIVAUDAN](#).



Almizcle



Musgo



CATEGORÍA

# ESPECIADAS



# Givaudan

QUÍMICOS AROMÁTICOS

# METHYL DIANTILIS™

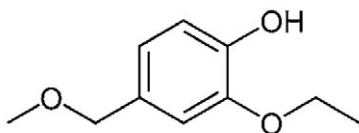
CAS# 5595-79-9

Givaudan

CATEGORÍAS: ESPECIADA

## NOMBRE QUÍMICO | ESTRUCTURA

2-Ethoxy-4-(methoxymethyl)phenol



## DESCRIPCIÓN GENERAL

- ▶ **Methyl Diantilis™** es un ingrediente elegante, especiado y dulce con un perfil olfativo similar al del Isoeugenol, pero con un toque atalcado que recuerda al clavel (*Dianthus caryophyllus*).
- ▶ A diferencia del Isoeugenol, **Methyl Diantilis™** es mucho menos susceptible a la decoloración y no está sujeto a las restricciones de la IFRA.
- ▶ Un producto de [GIVAUDAN](#).



Vaina de Vainilla



Planta de pimienta



Clavel



# SAFRALEINE™

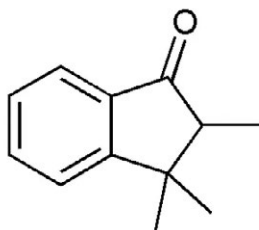
CAS# 54440-17-4

Givaudan

CATEGORÍAS: AMADERADA | ESPECIADA

## NOMBRE QUÍMICO | ESTRUCTURA

2,3,3-Trimethylindan-1-one



## DESCRIPCIÓN GENERAL

- ▶ **Safraleine™** posee un carácter único, cálido y vibrante, que ofrece una nueva alternativa a los ingredientes especiados existentes.
- ▶ **Safraleine™** otorga matices cálidos, potentes, de cuero y tabaco, pero su complejidad también otorga características especiadas que recuerdan al azafrán natural, enriquecidas con notas florales similares a la cetona de rosa.
- ▶ Un producto de [GIVAUDAN](#).



Planta de pimienta



Tabaco Seco



Rosas rosadas



Cuero



Azafrán



CATEGORÍA

VERDES



Givaudan

QUÍMICOS AROMÁTICOS

# ANTHER

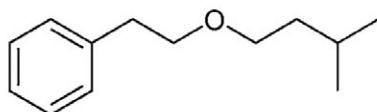
CAS# 56011-02-0

Givaudan

CATEGORÍAS: FLORAL | VERDE

## NOMBRE QUÍMICO | ESTRUCTURA

Isopentyl phenethyl ether



## DESCRIPCIÓN GENERAL

- ▶ **Anther** es un ingrediente potente con un carácter verde, afrutado y fresco.
- ▶ **Anther** es un potente modificador de notas tropicales y jacinto fresco. Utilizada principalmente en jabones y detergentes.
- ▶ **Anther** aporta gran poder a las creaciones florales y verdes-florales.
- ▶ Un producto de [GIVAUDAN](#).



Hojas Verdes



Frutal



Fresco



Jacinto



# FOLIONE™

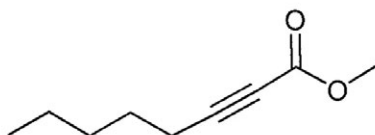
CAS# 111-12-6

Givaudan

CATEGORÍAS: FLORAL | VERDE

## NOMBRE QUÍMICO | ESTRUCTURA

Methyl 2-octynoate



## DESCRIPCIÓN GENERAL

- ▶ **Folione™** es utilizado en trazas, produce notas de hoja de violeta y pepino.
- ▶ **Folione™** combina a la perfección con productos de la familia del lirio, como las isoraldeínas y las iononas.
- ▶ Un producto de [GIVAUDAN](#).



Hojas Verdes



Violeta



Pepino



# MELONAL

CAS# 106-72-9

Givaudan



Hojas Verdes

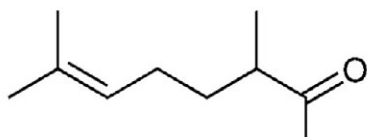


Pepino

CATEGORÍAS: VERDE

## NOMBRE QUÍMICO | ESTRUCTURA

2,6-Dimethyl-5-heptenal



## DESCRIPCIÓN GENERAL

- ▶ **Melonal** otorga una nota potente y única.
- ▶ **Melonal** es eficaz en todo tipo de fragancias y resulta invaluable para crear notas marinas y afrutadas de melón con aroma natural.
- ▶ Un producto de [GIVAUDAN](#).



Melón



# PETIOLE

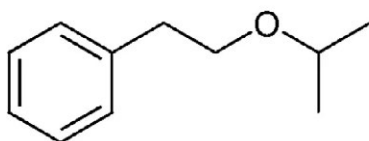
CAS# 68039-47-4

Givaudan

CATEGORÍAS: FLORAL | ROSA | VERDE

## NOMBRE QUÍMICO | ESTRUCTURA

[2-(1-Methylethoxy)ethyl]benzene



## DESCRIPCIÓN GENERAL

- ▶ **Petiole** es una molécula verde y potente, con matices florales de jacinto y rosa, y un toque de berro.
- ▶ **Petiole** aporta una frescura verde natural a las notas de salida.
- ▶ Un producto de [GIVAUDAN](#).



Hojas Verdes



Jacinto



Rosas rosadas



Berro



# PHARAONE™ 10%/DPG

CAS# 313973-37-4

Givaudan



Hojas Verdes



Piña

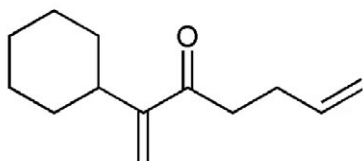


Planta de pimienta

**CATEGORÍAS:** AFRUTADA | VERDE

## NOMBRE QUÍMICO | ESTRUCTURA

2-Cyclohexyl-1,6-heptadien-3-one (10% solution in dipropylene glycol)



## DESCRIPCIÓN GENERAL

- ▶ **Pharaone™ 10%/DPG** tiene un aspecto afrutado, verde y natural que aporta valor tanto a los productos de consumo como a la creación de fragancias de alta gama.
- ▶ **Pharaone™ 10%/DPG** es extremadamente potente y difusivo.
- ▶ **Pharaone™ 10%/DPG** aporta fresca y realce a las notas de salida y corazón.
- ▶ **Pharaone™ 10%/DPG** es adecuado para todo tipo de acordes, especialmente cítricos, florales, afrutados, verdes, amaderados, agrestes y de helecho.
- ▶ Un producto de [GIVAUDAN](#).



# SPIROGALBANONE™ PURE

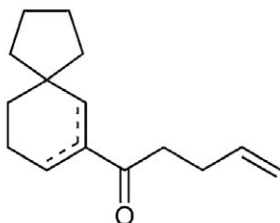
CAS# 224031-70-3

Givaudan

CATEGORÍAS: AFRUTADA | VERDE

## NOMBRE QUÍMICO | ESTRUCTURA

1-Spiro(4.5)-7-decen-7-yl-4-penten1-one & 1-spiro(4.5)-6-decen-7-yl-4-penten1-one



Hojas Verdes



Piña



Frutal

## DESCRIPCIÓN GENERAL

- ▶ **Spirogalbanone™ Pure** es una nota de gálbano verde potente, estable y con mucha sustentividad, combinada con toques frutales.
- ▶ **Spirogalbanone™ Pure** combina a la perfección con **Pharaone™** para crear un efecto estable de gálbano verde en la fragancia, desde las notas de salida y corazón hasta las notas de fondo, gracias a su excepcional sustentividad.
- ▶ Un producto de [GIVAUDAN](#).



Gálbano





Lirio Blanco



Mandarina



Hojas de Higuera



Toronja



Grosella Negra



Tomate Rojo

## STEMONE™

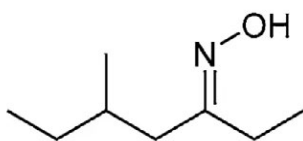
CAS# 22457-23-4

Givaudan

CATEGORÍAS: VERDE

### NOMBRE QUÍMICO | ESTRUCTURA

5-Methyl-3-heptanone oxime



### DESCRIPCIÓN GENERAL

- ▶ **Stemone™** aporta un matiz natural y fresco a fragancia con notas de lirio de los valles, narciso, mandarina, hojas de higuera, pomelo, grosella negra y tomate.
- ▶ **Stemone™** es un excelente modificador que potencia y moderniza las notas verdes.
- ▶ Un producto de [GIVAUDAN](#).



Narciso



# VIOTRIL ABQ5770M

Givaudan

CATEGORÍAS: VERDE

## NOMBRE QUÍMICO | ESTRUCTURA

Multicomponent mixture

## DESCRIPCIÓN GENERAL

- ▶ **Viotril ABQ5770M** es una nota verde de irris, hojas de violeta y toques de pepino verde.
- ▶ **Viotril ABQ5770M** altamente valorado para potenciar otras notas y composiciones florales, sobretodo en fragancias con notas florales dominantes como rosa, jazmín, lirio de los valles y violeta.
- ▶ **Viotril ABQ5770M** también combina a la perfección con iononas y Undecavertol.
- ▶ Un producto de [GIVAUDAN](#).



Iris



Pepino



Violeta



# OTRAS MOLÉCULAS

## Fragancias y alimentos

Dentro de nuestro repertorio olfativo, contamos con una serie de moléculas esenciales para la fabricación de fragancias y alimentos.

En Supreme Resources México, contamos con un esquema logístico ágil y eficiente bajo el cual importamos materiales de distintas partes del mundo para el suministro ininterrumpido a nuestros clientes.



# ÍNDICE

## OTRAS MOLÉCULAS

### ALDEHÍDICAS

- 89 Octyl Aldehyde (Octanal / Aldehyde C-8)
- 90 Decyl Aldehyde (Decanal / Aldehyde C-10)

### FLORALES

#### FRESCAS

- 92 Benzyl Acetone
- 93 Benzyl Salicylate
- 94 Beta Naphtol Methyl Ether (Yara Yara)
- 95 Dimethyl Benzyl Carbiny Acetate
- 96 Diphenyl Oxide
- 97 Phenyl Ethyl Dimethyl Carbiny

### FLORALES

#### OPULENTAS

- 99 Amyl Cinnamic Aldehyde
- 100 Benzyl Acetate
- 101 Hexyl Cinnamic Aldehyde

### AFRUTADAS

- 103 Allyl Cyclohexyl Propionate
- 104 Dimethyl Benzyl Carbiny Butyrate
- 105 Gamma Decalactone

- 106 Gamma Undecalactone (Aldehyde C-14)
- 107 Gamma Nonalactone (Aldehyde C-18)
- 108 Hexyl Acetate
- 109 Verdox / Agrumex / OTBCHA

### GOURMAND

- 111 Vanillin
- 112 Ethyl Vanillin

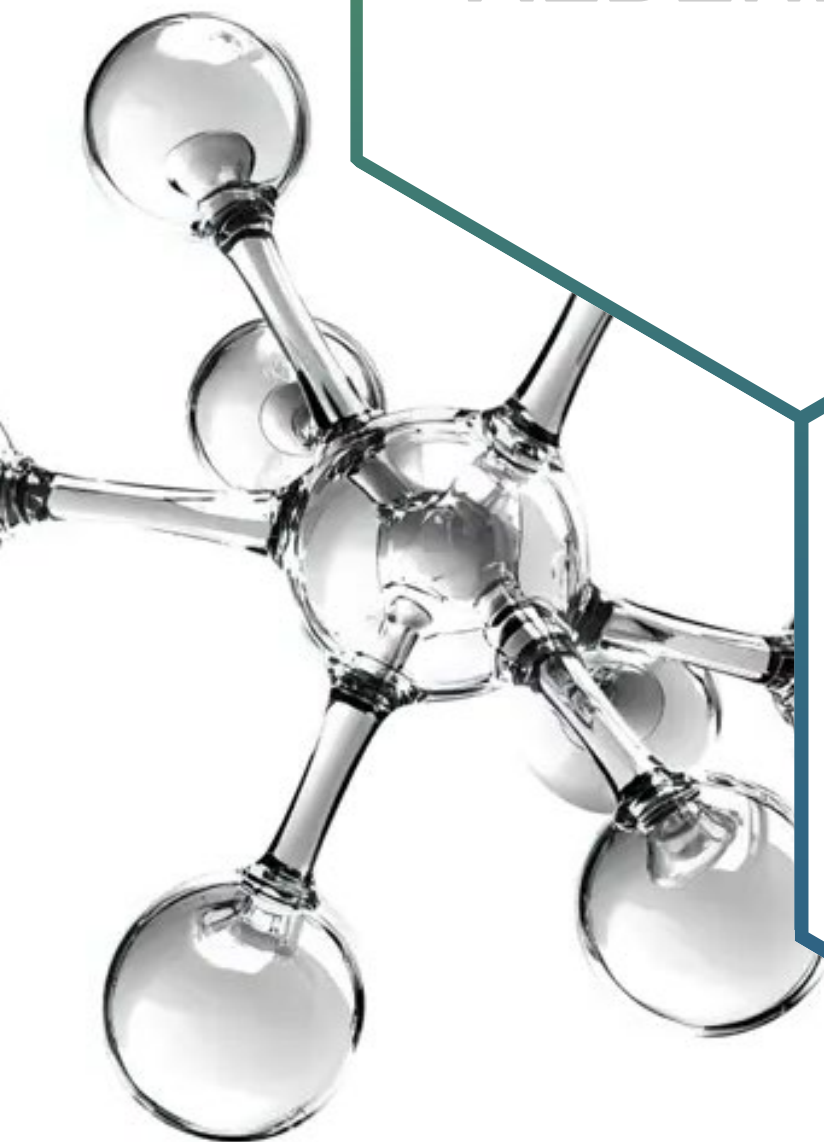
### AROMÁTICAS

### HERBALES

- 114 Anisic Aldehyde
- 115 Coumarin
- 116 Isoborneol Flakes
- 117 Laevo Carvone
- 118 Dihydromyrcenol
- 119 Iso E Super
- 120 Cedryl Meth Ether (Cedramber)
- 121 Laevo Trisandol (Ethyl Trimethylcyclopentene Butenol)/ Sandacanol
- 122 Polysantol
- 123 Vertenex / Oriclone / PTBCHA
- 124 Ethylene Brassylate (Musk T)

CATEGORÍA

# ALDEHÍDICAS



# OTRAS MOLÉCULAS

QUÍMICOS AROMÁTICOS

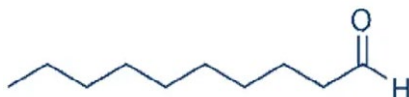
# OCTYL ALDEHYDE (OCTANAL / ALDEHYDE C-8)

Givaudan

CATEGORÍAS: ALDEHÍDICA | CÍTRICA | VERDE

## NOMBRE QUÍMICO | ESTRUCTURA

1-octanal or n-octylaldehyde



## DESCRIPCIÓN GENERAL

- ▶ **Octyl Aldehyde (Octanal / Aldehyde C-8)** es una nota aldehídica de sensación grasosa y jabonosa que aporta dulzor asemejado a la naranja.
- ▶ Usualmente, se usa **Octyl Aldehyde (Octanal / Aldehyde C-8)** para realzar notas cítricas y frutales. Es ideal para la categoría del cuidado del hogar.



Naranja



Metálico



Cítricos



## DECYL ALDEHYDE (DECANAL / ALDEHYDE C-10)

CATEGORÍAS: ALDEHÍDICA | CÍTRICA | FLORAL



Cítricos

### NOMBRE QUÍMICO | ESTRUCTURA

1-decanal or n-decanal



### DESCRIPCIÓN GENERAL

- ▶ **Decyl Aldehyde (Decanal / Aldehyde C-10)** contiene una nota aldehídica que le da una sensación metálica, aceitosa y jabonosa a una composición.
- ▶ Adicionalmente, **Decyl Aldehyde (Decanal / Aldehyde C-10)** presenta toques cítricos y florales. Ideal para limpiadores del hogar por ser una nota que evoca limpieza.



Metálico



CATEGORÍA

FRESCAS

# FLORALES



# OTRAS MOLÉCULAS

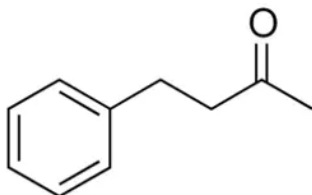
QUÍMICOS AROMÁTICOS

# BENZYL ACETONE

CATEGORÍAS: FLORAL | VERDE

## NOMBRE QUÍMICO | ESTRUCTURA

4-phenylbutan-2-one



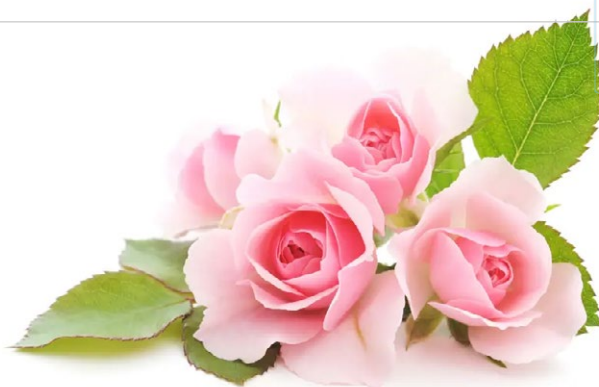
Balsámico



Hojas Verdes

## DESCRIPCIÓN GENERAL

- ▶ **Benzyl Acetone** tiene una nota floral suave con toques balsámicos y un toque verde que le agregan mucha intensidad. Presenta también destellos de canela, piña, tabaco, plátano, melón y flores blancas.
- ▶ **Benzyl Acetone** presenta mucha estabilidad en productos de cuidado para el hogar como jabones y detergentes pero también es muy funcional en composiciones de flores blancas, oud y orientales para agregar calidez.



Rosas rosadas

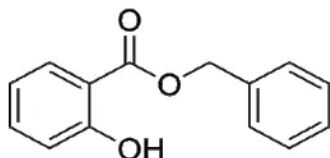


# BENZYL SALICYLATE

CATEGORÍAS: FLORAL

## NOMBRE QUÍMICO | ESTRUCTURA

benzyl 2-hydroxybenzoate



## DESCRIPCIÓN GENERAL

- ▶ **Benzyl Salicylate** posee un aroma floral-dulce que resulta adecuado para fragancias en productos de cuidado personal y cosméticos, dado que puede aportar un fondo suave floral y una estabilidad que le suma consistencia y fijación a la composición.



Balsámico



Rosas rosadas

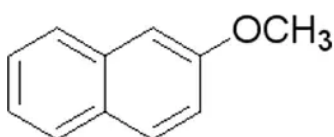


# BETA NAPHTOL METHYL ETHER (YARA YARA)

**CATEGORÍAS:** AZAHAR DE NARANJO | CÍTRICA | FLORAL

## NOMBRE QUÍMICO | ESTRUCTURA

2-Methoxynaphthalene



Flor de Azahar



Naranja

## DESCRIPCIÓN GENERAL

- ▶ **Beta Naphtol Methyl Ether (Yara Yara)** es una molécula con aroma floral que aporta suavidad y naturalidad, combinada con lo chispeante y la frescura de los cítricos como la flor del naranja y con notas similares al nerolí y a la acacia.
- ▶ **Beta Naphtol Methyl Ether (Yara Yara)** puede funcionar también como estabilizador en una fragancia.



Flor de Acacia

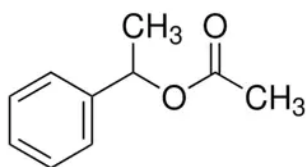


# DIMETHYL BENZYL CARBINYL ACETATE

**CATEGORÍAS:** AFRUTADA | FLORAL | ROSA | VERDE

## NOMBRE QUÍMICO | ESTRUCTURA

(2-methyl-1-phenylpropan-2-yl) acetate



## DESCRIPCIÓN GENERAL

- ▶ **Dimethyl Benzyl Carbinyl Acetate** es una molécula con una nota floral de la rosa, una nota afrutada de la manzana verde y algunas facetas de pera y bayas, los cuales añaden un toque chispeante y energético a cualquier composición, incluso más que el Dimethyl Benzyl Carbinyl Butyrate.
- ▶ **Dimethyl Benzyl Carbinyl Acetate** resulta ideal para las composiciones dentro de perfumería fina pues es muy funcional para la creación de acordes florales y frutales, brindando una mayor profundidad de la rosa..



Rosas rosadas



Pera



Manzana Verde

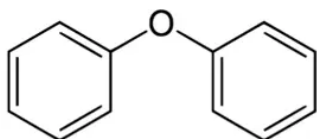


## DIPHENYL OXIDE

**CATEGORÍAS:** ALDEHÍDICA | FLORAL | GERANIO | VERDE

### NOMBRE QUÍMICO | ESTRUCTURA

diphenyl ether



### DESCRIPCIÓN GENERAL

- ▶ **Diphenyl Oxide** posee una nota floral característica del geranio y del palo de rosa, aunado a un toque verde que le da frescura a la composición.
- ▶ Además, **Diphenyl Oxide** posee una nota aldehídica que le aporta esa sensación metálica de limpieza y modernidad a la composición.
- ▶ Se recomienda su uso para evocar vanguardia a una fragancia.



Geranio



Hojas Verdes



Metálico



Palo de Rosa



# PHENYL ETHYL DIMETHYL CARBINYL



Muguete

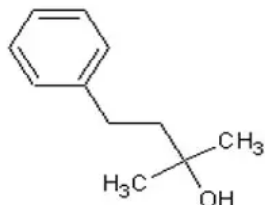


Lirio Blanco

**CATEGORÍAS:** FLORAL | MUGUETE | VERDE

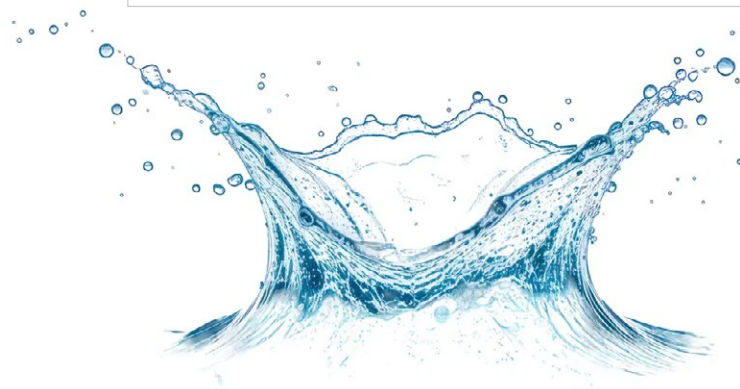
## NOMBRE QUÍMICO | ESTRUCTURA

2-methyl-4-phenylbutan-2-ol



## DESCRIPCIÓN GENERAL

- ▶ **Phenyl Ethyl Dimethyl Carbinyl** es una molécula con una nota floral verde tipo muguete que añade suavidad a una creación.
- ▶ **Phenyl Ethyl Dimethyl Carbinyl** también tiene algunos destellos florales del lirio de los valles y del linalol.



Fresco



CATEGORÍA

OPULENTAS

# FLORALES

# OTRAS MOLÉCULAS

QUÍMICOS AROMÁTICOS

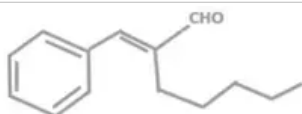


# AMYL CINNAMIC ALDEHYDE

**CATEGORÍAS:** AFRUTADA | FLORAL | JAZMÍN | OPULENTA | VERDE

## NOMBRE QUÍMICO | ESTRUCTURA

2-benzylideneheptanal



## DESCRIPCIÓN GENERAL

- ▶ **Amyl Cinnamic Aldehyde** es una molécula de nota floral intensa de jazmín con facetas afrutadas de manzana y melocotón y con algunos toques verdes.
- ▶ **Amyl Cinnamic Aldehyde** es ideal para las composiciones de perfumería y de cuidado personal como jabones, shampoo y cosméticos.
- ▶ Combina a la perfección en acordes con notas florales blancas como el jazmín, la gardenia y el nardo.



Jazmín



Hojas Verdes



Nardos



Manzana



Meolocotón



Gardenia

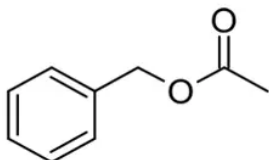


## BENZYL ACETATE

**CATEGORÍAS:** AFRUTADA | FLORAL | JAZMÍN | OPULENTA

### NOMBRE QUÍMICO | ESTRUCTURA

Fenilmetil acetato o éster bencílico del ácido acético.



Jazmín



Pera

### DESCRIPCIÓN GENERAL

- ▶ **Benzyl Acetate** tiene la combinación de una nota floral proveniente del jazmín y un toque afrutado de la pera y manzana, lo que le aporta una faceta dulce.
- ▶ **Benzyl Acetate** resulta muy funcional en fragancias para productos de limpieza del hogar y en productos del cuidado personal como lociones y productos para el cabello.
- ▶ Adicional, presenta buena sinergia en fragancias con acordes florales como el jazmín, narciso y la orquídea blanca.



Manzana

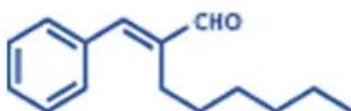


# HEXYL CINNAMIC ALDEHYDE

**CATEGORÍAS:** FLORAL | HERBAL | JAZMÍN | OPULENTA | VERDE

## NOMBRE QUÍMICO | ESTRUCTURA

2-Hexyl-3-phenyl-2-propenal



## DESCRIPCIÓN GENERAL

- ▶ **Hexyl Cinnamic Aldehyde** posee una distintiva nota floral de jazmín con algunos destellos herbales y verdes, lo cual le da un toque más delicado y ceroso que el Amyl Cinnamic Aldehyde.
- ▶ **Hexyl Cinnamic Aldehyde** tiene un carácter jabonoso, fresco y dulce.
- ▶ Resulta ideal para las composiciones de jazmín, gardenia y lirio.



Lirio Blanco



Gardenia



Hojas Verdes



Jazmín



CATEGORÍA

# AFRUTADAS



# OTRAS MOLÉCULAS

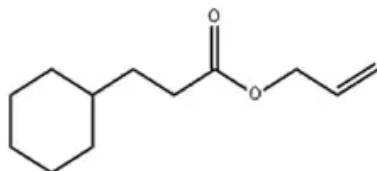
QUÍMICOS AROMÁTICOS

# ALLYL CYCLOHEXYL PROPIONATE

**CATEGORÍAS:** AFRUTADA | HERBAL

## NOMBRE QUÍMICO | ESTRUCTURA

prop-2-enyl 3-cyclohexylpropanoate



## DESCRIPCIÓN GENERAL

- ▶ **Allyl Cyclohexyl Propionate** es una nota afrutada con aroma a piña, manzana y frutos tropicales, lo cual le aporta dulzura y jugosidad a cualquier creación. También tiene destellos herbales de manzanilla.
- ▶ **Allyl Cyclohexyl Propionate** aporta mucha sustentividad, estabilidad y un toque moderno y original a las fragancias.
- ▶ Resulta ideal en aplicaciones de perfumería, cuidado personal como: shampoo, jabones líquidos, lociones, entre otros.



Manzana



Frutal



Manzanilla



Piña

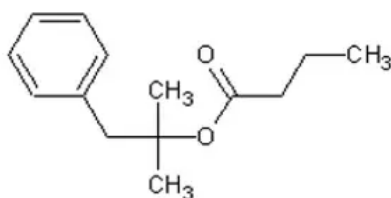


# DIMETHYL BENZYL CARBINYL BUTYRATE

**CATEGORÍAS:** AFRUTADA | FLORAL | HERBAL

## NOMBRE QUÍMICO | ESTRUCTURA

alpha,alpha-dimethylphenethyl butyrate or benzyldimethylcarbinyl butyrate+A23:B23



## DESCRIPCIÓN GENERAL

- ▶ **Dimethyl Benzyl Carbinyl Butyrate** es una nota afrutada proveniente de la ciruela, melón, higo y destellos de manzana que añade toques dulces a una creación.
- ▶ Presenta una faceta herbal muy presente proveniente del té verde.
- ▶ Se utiliza **Dimethyl Benzyl Carbinyl Butyrate** frecuentemente para la creación de acordes frutales sobretodo los que incluyen ciruelas y bayas.
- ▶ Es funcional para la creación de acordes florales.



Melón



Higo



Té Verde



Rosas rosadas



Rosas rojas



Ciruela



## GAMMA DECALACTONE



Meolocotón



Leche de Coco

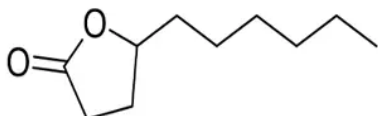


Ciruela

**CATEGORÍAS:** AFRUTADA

### NOMBRE QUÍMICO | ESTRUCTURA

5-hexyldihydro-2(3H)-furanone



### DESCRIPCIÓN GENERAL

- ▶ **Gamma Decalactone** posee una potente nota de melocotón combinada con albaricoques maduros y un toque cremoso aterciopelado de coco y ciruela.
- ▶ **Gamma Decalactone** es ideal para composiciones florales opulentas como la gardenia, composiciones gourmand o almizcladas.
- ▶ Puede ser combinado con otras lactonas como Aldehyde C-14.
- ▶ Para crear acordes aterciopelados se sugiere combinar con notas ambaradas, almizcladas y de vainilla.



Albaricoques



## GAMMA UNDECALACTONE (ALDEHYDE C-14)

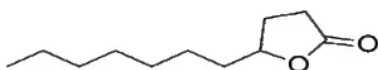


Meolocotón

CATEGORÍAS: AFRUTADA

### NOMBRE QUÍMICO | ESTRUCTURA

5-heptyldihydro-2(3H)-furanone



Albaricoques

### DESCRIPCIÓN GENERAL

- ▶ **Gamma Undecalactone (Aldehyde C-14)** es una lactona de aroma frutal intenso a melocotón y con una nota de albaricoque que aporta un toque de dulzor, calidez y cremosidad.
- ▶ **Gamma Undecalactone (Aldehyde C-14)** resulta ideal para la creación de acordes cremosos de flores blancas pues complementa a la perfección a la composición.



Lactónico-Cremoso



## GAMMA NONALACTONE (ALDEHYDE C-18)

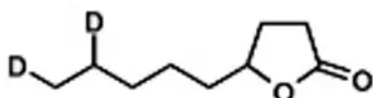


Lactónico-Cremoso

**CATEGORÍAS:** AFRUTADA

### NOMBRE QUÍMICO | ESTRUCTURA

5-Pentylidihydro-2(3H)-furanone



### DESCRIPCIÓN GENERAL

- ▶ **Gamma Nonalactone (Aldehyde C-18)** es una lactona de aroma frutal intenso a coco que aporta cremosidad y un toque grasoso.
- ▶ **Gamma Nonalactone (Aldehyde C-18)** resulta ideal para una composición floral opulenta que incluya al jazmín, nardos, gardenias y lirios como protagonistas; dándole un toque frutal y dulce.



Leche de Coco

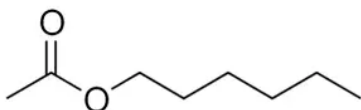


# HEXYL ACETATE

**CATEGORÍAS:** AFRUTADA | FLORAL

## NOMBRE QUÍMICO | ESTRUCTURA

hexyl ethanoate, n-hexyl acetate, and acetic acid, hexyl ester



## DESCRIPCIÓN GENERAL

- ▶ **Hexyl Acetate** es una molécula con aroma afrutado tropical proveniente de la manzana verde, pera y con algunos destellos de plátano que evoca dulzura y lo aterciopelado a una composición.
- ▶ **Hexyl Acetate** resulta muy útil para la creación de acordes florales como de jazmín.



Manzana



Pera



Plátano

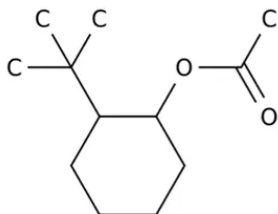


## VERDOX / AGRUMEX / OTBCHA

**CATEGORÍAS:** AFRUTADA | AMADERADA | AMBARADA | FLORAL

### NOMBRE QUÍMICO | ESTRUCTURA

(2-tert-butylcyclohexyl) acetate



Violeta



Cristales de Ámbar

### DESCRIPCIÓN GENERAL

- ▶ **Verdox / Agrumex / OTBCHA** es una molécula con una nota afrutada, amaderada y atalcada.
- ▶ **Verdox / Agrumex / OTBCHA** tiene una característica nota de manzana verde con matices de violeta y ámbar.
- ▶ Resulta ser un muy buen complemento para la creación de acordes amaderados y florales.

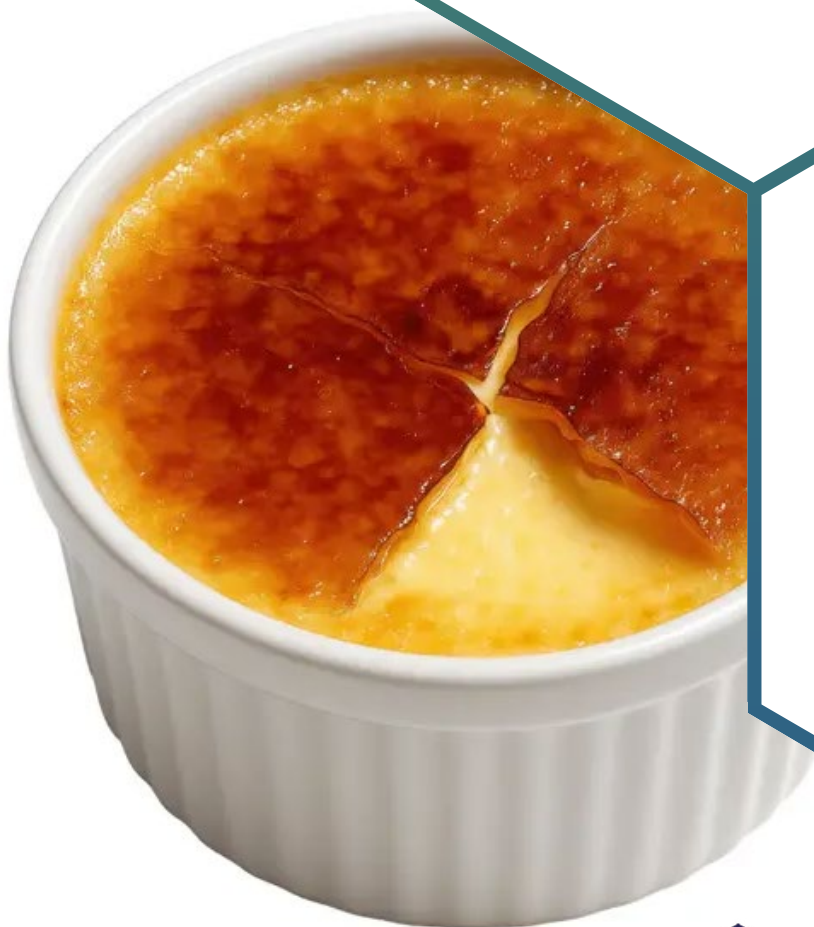


Manzana



CATEGORÍA

GOURMAND



OTRAS  
MOLÉCULAS

QUÍMICOS AROMÁTICOS

# VANILLIN



Árbol de Guayacán

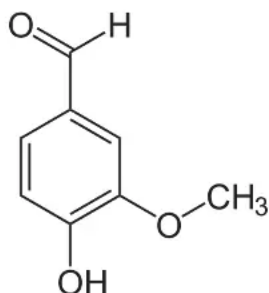


Postre

CATEGORÍAS: GOURMAND

## NOMBRE QUÍMICO | ESTRUCTURA

4-hidroxi-3-metoxibenzaldehído



## DESCRIPCIÓN GENERAL

- ▶ **Vanillin** es una molécula sintética que evoca a una nota gourmand adictiva por su aroma y sabor a vainilla y que aporta un dulzor a la fragancia con una connotación de nostalgia de la infancia y lo adictivo de una nota de sabor.
- ▶ **Vanillin** se produce a partir de eugenol o guayacol. Funciona muy bien como aromatizante para la industria alimentaria y para la creación de fragancias en el sector perfumístico y de cosméticos.



Vaina de Vainilla



## ETHYL VANILLIN



Árbol de Guayacán

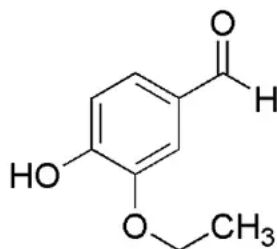


Vaina de Vainilla

**CATEGORÍAS:** GOURMAND

### NOMBRE QUÍMICO | ESTRUCTURA

3-etoxi-4-hidroxibenzaldehído



### DESCRIPCIÓN GENERAL

- ▶ **Ethyl Vanillin** es una nota gourmand con un olor y sabor más intenso que la vainillina, ideal para el sector perfumístico y alimentario por su alta concentración y potencia.
- ▶ **Ethyl Vanillin** aporta a la composición una nota dulce, cremosa y floral.
- ▶ Combina a la perfección con **Ultravaniil 80%/DPG** como potencializador.



Postre



CATEGORÍA

# AROMÁTICAS HERBALES



# OTRAS MOLÉCULAS

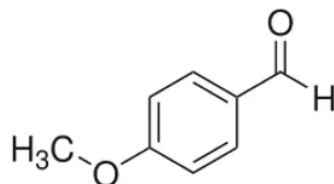
QUÍMICOS AROMÁTICOS

# ANISIC ALDEHYDE

**CATEGORÍAS:** AROMÁTICA | FLORAL | HERBAL

## NOMBRE QUÍMICO | ESTRUCTURA

4-methoxybenzaldehyde



## DESCRIPCIÓN GENERAL

- ▶ **Anisic Aldehyde** posee una nota herbal potente que recuerda principalmente al anís, pero evoca también a una nota floral gracias al espino blanco y a notas dulces atalcadas que evocan a la almendra y vainilla.
- ▶ **Anisic Aldehyde** tiene una nota especiada presente. Resulta muy funcional para fragancias en creaciones para el cuidado del hogar como jabones, limpiadores y ambientadores/ aromatizantes.
- ▶ Otra de las funcionalidades que presenta es que puede ser usado como saborizante.



Anís



Amendras



Vaina de Vainilla



Espino Blanco



# COUMARIN



Heno



Eneldo



Tabaco Seco



Vaina de Vainilla

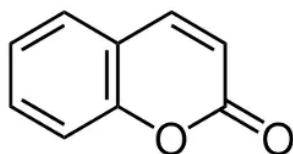


Amendras

**CATEGORÍAS:** AROMÁTICA | HERBAL

## NOMBRE QUÍMICO | ESTRUCTURA

2H-cromeno-2-ona o 2H-1-benzopirano-2-ona



## DESCRIPCIÓN GENERAL

- ▶ **Coumarin** es una nota aromática abstraída de diversas plantas y que tiene un distintivo olor dulce muy similar al heno recién cortado y que se obtiene principalmente del haba tonka, el heno, el eneldo y del aceite esencial de lavanda.
- ▶ **Coumarin** posee una nota a tabaco con toques de vainilla y almendra. Es muy utilizado para la creación de fragancias en perfumería y cosméticos gracias a que aporta naturalidad, limpieza y energía a la composición.
- ▶ Se puede utilizar **Coumarin** incluso en la formulación de medicamentos debido a sus características anticoagulantes, antiinflamatorias y antioxidantes.



Haba Tonka



## ISOBORNEOL FLAKES



Hojas de Menta



Hojas Verdes



Árbol de Cedro

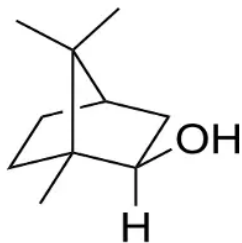


Fresco

**CATEGORÍAS:** AMADERADA | AROMÁTICA | HERBAL

### NOMBRE QUÍMICO | ESTRUCTURA

(1R,2R,4R)-rel-1,7,7-trimethylbicyclo[2.2.1]heptan-2-ol



### DESCRIPCIÓN GENERAL

- ▶ **Isoborneol Flakes** es una nota herbal alcanforada con toques de menta que aporta frescura a cualquier composición.
- ▶ **Isoborneol Flakes** posee además una faceta que brinda un toque balsámico y amaderado.
- ▶ Resulta ideal para fabricaciones dentro de la categoría de cuidado del hogar, como limpiadores, detergentes, entre otros.



Planta de alcanfor



# LAEVO CARVONE

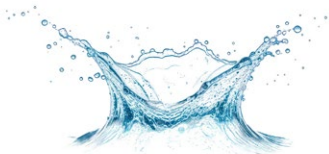
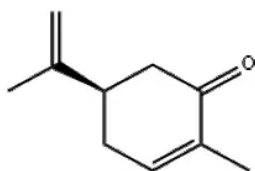


Hojas Verdes

**CATEGORÍAS:** AROMÁTICA | HERBAL

## NOMBRE QUÍMICO | ESTRUCTURA

(1R,2R,4R)-rel-1,7,7-trimethylbicyclo[2.2.1]heptan-2-ol



Fresco

## DESCRIPCIÓN GENERAL

- ▶ **Laevo Carvone** es una molécula con notas herbáceas por su aroma a hierbabuena que evocan fescura, difusividad, intensidad y limpieza a cualquier composición.
- ▶ Naturalmente se encuentra **Laevo Carvone** en las hojas de hierbabuena.
- ▶ Es ideal para la elaboración de fragancias presentes en el cuidado del hogar y como saborizante en algunas composiciones.



Hierbabuena



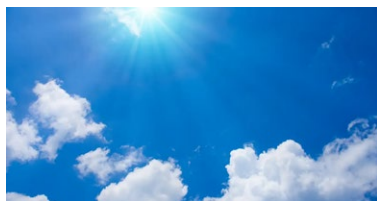
# DIHYDROMYRCENOL



Bergamota



Lima

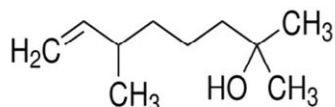


Cielo limpio

**CATEGORÍAS:** CÍTRICA | FLORAL | NUEVA FRESCURA

## NOMBRE QUÍMICO | ESTRUCTURA

2,6-dimetilooct-7-en-2-ol



## DESCRIPCIÓN GENERAL

- ▶ **Dihydromyrcenol** presenta una molécula fresca con alta intensidad, combinada con la esencia de la lima verde, bergamota y flores frescas como la lavanda, las cuales le aportan limpieza y vitalidad a la composición.
- ▶ **Dihydromyrcenol** aporta equilibrio a notas herbales, florales y cítricas.
- ▶ Resulta ideal para formulaciones de cuidado personal y perfumería fina especialmente masculina.



Lavanda



## ISO E SUPER



Árbol de Cedro



Violeta

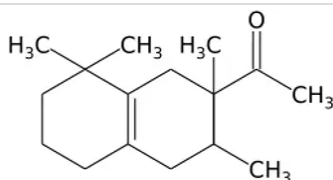


Ambregris

**CATEGORÍAS:** AMADERADA | FLORAL

### NOMBRE QUÍMICO | ESTRUCTURA

1-(2,3,8,8-tetramethyl-1,2,3,4,5,6,7,8-octahydronaphthalen-2-yl) ethan-1-one



### DESCRIPCIÓN GENERAL

- ▶ **Iso E Super** es una molécula amaderada de cedro que le aporta ese toque seco y terroso a la creación.
- ▶ **Iso E Super** presenta una faceta floral con toques de violeta y destellos asociados al ambregris.
- ▶ Usualmente **Iso E Super** es empleada en perfumería fina masculina pero actualmente ya está presente también en perfumería femenina para suavizar y equilibrar notas florales.
- ▶ Se emplea coloquialmente como nota de fondo pero también puede ser usada como nota de corazón, facilitando la interacción entre notas y aportándole mayor profundidad a la composición.

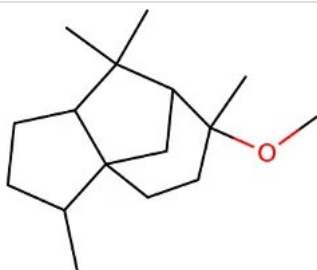


## CEDRYL METHER ETHER (CEDRAMBER)

CATEGORÍAS: AMADERADA

### NOMBRE QUÍMICO | ESTRUCTURA

(3R,3aS,6R,7R,8aS)-Octahydro-6-methoxy-3,6,8,8-tetramethyl-1H-3a,7-methanoazulene



Árbol de Cedro



Ambregris



Vetiver

### DESCRIPCIÓN GENERAL

- ▶ **Cedryl Mether Ether (Cedramber)** es una nota amaderada de cedro con toques de ambregris y vetiver, los cuales, le aportan terrosidad y profundidad a una composición.
- ▶ En el caso de perfumería fina masculina, **Cedryl Mether Ether (Cedramber)** ayuda a la creación de acordes amaderados y ambarados y en el caso de perfumería fina femenina usualmente se utiliza para la creación de notas florales.
- ▶ **Cedryl Mether Ether (Cedramber)** resulta funcional para las creaciones de la categoría de cuidado personal como jabones y en cosméticos, aportando difusividad similares al de notas ambaradas.

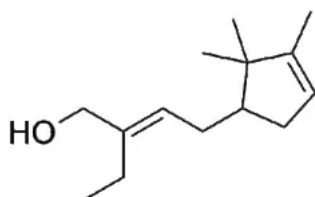


# LAEVO TRISANDOL (ETHYL TRIMETHYLCYCLOPENTENE BUTENOL)/ SANDACANOL

CATEGORÍAS: AMADERADA

## NOMBRE QUÍMICO | ESTRUCTURA

(E)-2-ethyl-4-(2,2,3-trimethyl-1-cyclopent-3-enyl)but-2-en-1-ol



Rosas rosadas



Balsámico

## DESCRIPCIÓN GENERAL

- ▶ **Laevo Trisandol (Ethyl Trimethylcyclopentene Butenol)/ Sandacanol** posee una nota suave amaderada similar al sándalo con un toque de rosa que añade cremosidad a cualquier creación.
- ▶ **Laevo Trisandol (Ethyl Trimethylcyclopentene Butenol)/ Sandacanol** presenta un buen efecto balsámico.
- ▶ Es ideal para fabricaciones de la categoría de cuidado personal y perfumería fina.



Sándalo

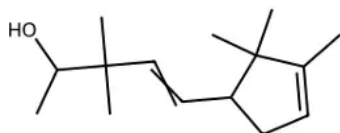


# POLYSANTOL

**CATEGORÍAS:** AMADERADA | HERBAL

## NOMBRE QUÍMICO | ESTRUCTURA

4-Penten-2-ol, 3,3-dimethyl-5-(2,2,3-trimethyl-3-cyclopenten-1-yl)-



## DESCRIPCIÓN GENERAL

- ▶ **Polysantol** es una molécula que aporta una nota de sándalo muy intensa y con destellos herbales.
- ▶ **Polysantol** aporta sustentividad, cremosidad, elegancia y profundidad en notas de salida, corazón y fondo.



Tierra Húmeda



Sándalo



## VERTENEX / ORICLON / PTBCHA

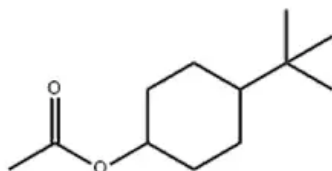


Árbol de Cedro

**CATEGORÍAS:** AFRUTADA | AMADERADA | FLORAL

### NOMBRE QUÍMICO | ESTRUCTURA

4-tert-butylcyclohexyl acetate



### DESCRIPCIÓN GENERAL

- ▶ **Vertenex / Oriclon / PTBCHA** es una molécula sintética de gran utilidad y versatilidad muy usada en la perfumería dada su sutil mezcla amaderada del cedro con un toque floral del iris, que evoca lo atalcado o polvoso y le da volumen y calidez a cualquier composición.



Iris



# ETHYLENE BRASSYLATE (MUSK T)



Almizcle en roca

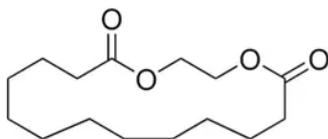


Árbol de Cedro

**CATEGORÍAS:** ALMIZCLADA | AMADERADA

## NOMBRE QUÍMICO | ESTRUCTURA

Cyclo-1,13-ethylenedioxytridecan-1,13-dione



## DESCRIPCIÓN GENERAL

- ▶ **Ethylene Brassylate (Musk T)** es un almizcle macrocíclico, un tipo de almizcle artificial que recuerda a lo comfortable y suavidad al toque y que sirve comúnmente como nota de fondo, estabilizador y difusor en una fragancia.
- ▶ **Ethylene Brassylate (Musk T)** posee notas dulces de vainilla y toques amaderados.
- ▶ Puede ser acompañado de otros almizcles para cerrar la composición.



Vaina de Vainilla

