

QUÍMICOS  
**AROMÁTICOS**

PARA FRAGANCIAS  
Y ALIMENTOS



**supreme**

Soluciones inteligentes  
para desafíos complejos.



CADENAS DE SUMINISTRO

DISTRIBUCIÓN

LOGÍSTICA VERDE

[www.supremeresources.com.mx](http://www.supremeresources.com.mx)





# MOLÉCULAS ESENCIALES

## Fragancias y alimentos

Dentro de nuestro repertorio olfativo, contamos con una serie de moléculas esenciales para la fabricación de fragancias y alimentos.

En Supreme Resources México, contamos con un esquema logístico ágil y eficiente bajo el cual importamos materiales de distintas partes del mundo para el suministro ininterrumpido a nuestros clientes.



# ÍNDICE

## OTRAS MOLÉCULAS

### ALDEHÍDICAS

- 6 Octyl Aldehyde (Octanal / Aldehyde C-8)
- 7 Decyl Aldehyde (Decanal / Aldehyde C-10)

### FLORALES

#### FRESCAS

- 9 Benzyl Acetone
- 10 Benzyl Salicylate
- 11 Beta Naphtol Methyl Ether (Yara Yara)
- 12 Dimethyl Benzyl Carbinyl Acetate
- 13 Diphenyl Oxide
- 14 Phenyl Ethyl Dimethyl Carbinyl

### FLORALES

#### OPULENTAS

- 16 Amyl Cinnamic Aldehyde
- 17 Benzyl Acetate
- 18 Hexyl Cinnamic Aldehyde

### AFRUTADAS

- 20 Allyl Cyclohexyl Propionate
- 21 Dimethyl Benzyl Carbinyl Butyrate
- 22 Gamma Decalactone

- 23 Gamma Undecalactone (Aldehyde C-14)
- 24 Gamma Nonalactone (Aldehyde C-18)
- 25 Hexyl Acetate
- 26 Verdox / Agrumex / OTBCHA

### GOURMAND

- 28 Vanillin
- 29 Ethyl Maltol
- 30 Ethyl Vanillin

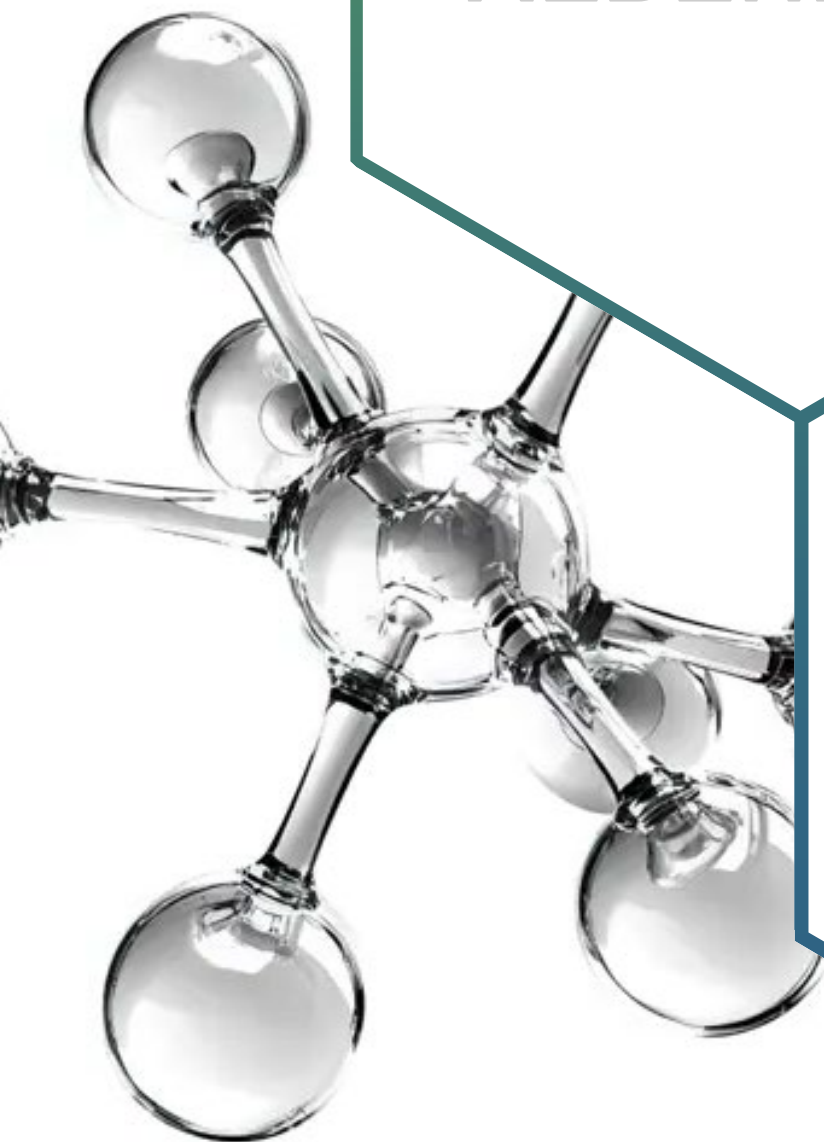
### AROMÁTICAS

### HERBALES

- 32 Anisic Aldehyde
- 33 Camphor Synthetic DAB-6 Flakes (alcanfor sintético)
- 34 Coumarin
- 35 Isoborneol Flakes
- 36 Laevo Carvone
- 37 Dihydromyrcenol
- 38 Iso E Super
- 39 Cedryl Mether Ether (Cedramber)
- 40 Laevo Trisandol (Ethyl Trimethylcyclopentene Butenol)/ Sandacanol
- 41 Polysantol
- 42 Vertenex / Oriclón / PTBCHA
- 43 Ethylene Brassylate (Musk T)

CATEGORÍA

# ALDEHÍDICAS



# OTRAS MOLÉCULAS

QUÍMICOS AROMÁTICOS

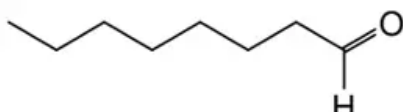
# OCTYL ALDEHYDE (OCTANAL / ALDEHYDE C-8)

CAS# 124-13-0

CATEGORÍAS: ALDEHÍDICA | CÍTRICA | VERDE

## NOMBRE QUÍMICO | ESTRUCTURA

1-octanal or n-octylaldehyde



## DESCRIPCIÓN GENERAL

- ▶ **Octyl Aldehyde (Octanal/Aldehyde C-8)** es una nota aldehídica de sensación grasosa y jabonosa que aporta dulzor asemejado a la naranja.
- ▶ Usualmente, se usa **Octyl Aldehyde (Octanal/Aldehyde C-8)** para realzar notas cítricas y frutales. Es ideal para la categoría del cuidado del hogar.



Naranja



Metálico



Cítricos



# DECYL ALDEHYDE (DECANAL / ALDEHYDE C-10)

CAS# 112-31-2

**CATEGORÍAS:** ALDEHÍDICA | CÍTRICA | FLORAL



Cítricos

## NOMBRE QUÍMICO | ESTRUCTURA

1-decanal or n-decanal



## DESCRIPCIÓN GENERAL

- ▶ **Decyl Aldehyde (Decanal/Aldehyde C-10)** contiene una nota aldehídica que le da una sensación metálica, aceitosa y jabonosa a una composición.
- ▶ Adicionalmente, **Decyl Aldehyde (Decanal/Aldehyde C-10)** presenta toques cítricos y florales. Ideal para limpiadores del hogar por ser una nota que evoca limpieza.



Metálico



CATEGORÍA

FRESCAS

# FLORALES



# OTRAS MOLÉCULAS

QUÍMICOS AROMÁTICOS

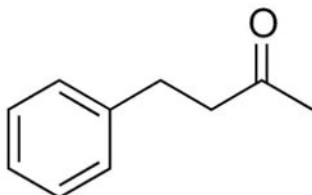
# BENZYL ACETONE

CAS# 2550-26-7

CATEGORÍAS: FLORAL | VERDE

## NOMBRE QUÍMICO | ESTRUCTURA

4-phenylbutan-2-one



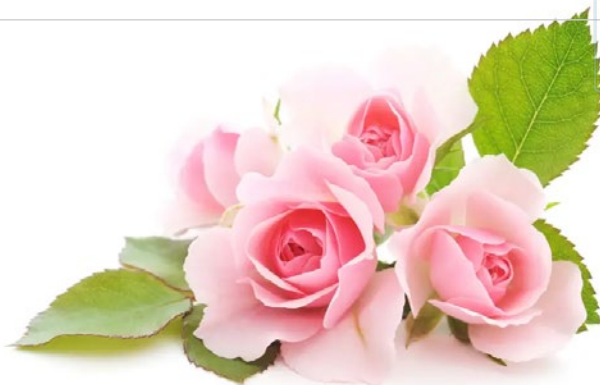
Balsámico



Hojas Verdes

## DESCRIPCIÓN GENERAL

- ▶ **Benzyl Acetone** tiene una nota floral suave con toques balsámicos y un toque verde que le agregan mucha intensidad. Presenta también destellos de canela, piña, tabaco, plátano, melón y flores blancas.
- ▶ **Benzyl Acetone** presenta mucha estabilidad en productos de cuidado para el hogar como jabones y detergentes pero también es muy funcional en composiciones de flores blancas, oud y orientales para agregar calidez.



Rosas rosadas



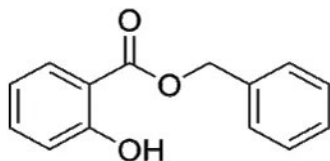
# BENZYL SALICYLATE

CAS# 118-58-1

CATEGORÍAS: FLORAL

## NOMBRE QUÍMICO | ESTRUCTURA

benzyl 2-hydroxybenzoate



## DESCRIPCIÓN GENERAL

- ▶ **Benzyl Salicylate** posee un aroma floral-dulce que resulta adecuado para fragancias en productos de cuidado personal y cosméticos, dado que puede aportar un fondo suave floral y una estabilidad que le suma consistencia y fijación a la composición.



Balsámico



Rosas rosadas



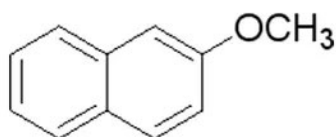
# BETA NAPHTOL METHYL ETHER (YARA YARA)

CAS# 93-04-9

**CATEGORÍAS:** AZAHAR DE NARANJO | CÍTRICA | FLORAL

## NOMBRE QUÍMICO | ESTRUCTURA

2-Methoxynaphthalene



## DESCRIPCIÓN GENERAL

- ▶ **Beta Naphtol Methyl Ether (Yara Yara)** es una molécula con aroma floral que aporta suavidad y naturalidad, combinada con lo chispeante y la frescura de los cítricos como la flor del naranja y con notas similares al nerolí y a la acacia.
- ▶ **Beta Naphtol Methyl Ether (Yara Yara)** puede funcionar también como estabilizador en una fragancia.



Flor de Azahar



Naranja



Flor de Acacia



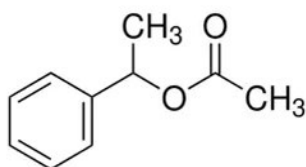
# DIMETHYL BENZYL CARBINYL ACETATE

CAS# 151-05-3

**CATEGORÍAS:** AFRUTADA | FLORAL | ROSA | VERDE

## NOMBRE QUÍMICO | ESTRUCTURA

(2-methyl-1-phenylpropan-2-yl) acetate



## DESCRIPCIÓN GENERAL

- ▶ **Dimethyl Benzyl Carbinyl Acetate** es una molécula con una nota floral de la rosa, una nota afrutada de la manzana verde y algunas facetas de pera y bayas, los cuales añaden un toque chispeante y energético a cualquier composición, incluso más que el Dimethyl Benzyl Carbinyl Butyrate.
- ▶ **Dimethyl Benzyl Carbinyl Acetate** resulta ideal para las composiciones dentro de perfumería fina pues es muy funcional para la creación de acordes florales y frutales, brindando una mayor profundidad de la rosa..



Rosas rosadas



Pera



Manzana Verde



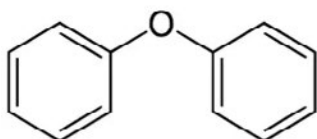
# DIPHENYL OXIDE

CAS# 100-84-8

CATEGORÍAS: ALDEHÍDICA | FLORAL | GERANIO | VERDE

## NOMBRE QUÍMICO | ESTRUCTURA

diphenyl ether



## DESCRIPCIÓN GENERAL

- ▶ **Diphenyl Oxide** posee una nota floral característica del geranio y del palo de rosa, aunado a un toque verde que le da frescura a la composición.
- ▶ Además, **Diphenyl Oxide** posee una nota aldehídica que le aporta esa sensación metálica de limpieza y modernidad a la composición.
- ▶ Se recomienda su uso para evocar vanguardia a una fragancia.



Geranio



Hojas Verdes



Metálico



Palo de Rosa



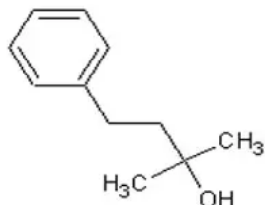
# PHENYL ETHYL DIMETHYL CARBINYL

CAS# 103-05-9

CATEGORÍAS: FLORAL | MUGUETE | VERDE

## NOMBRE QUÍMICO | ESTRUCTURA

2-methyl-4-phenylbutan-2-ol



## DESCRIPCIÓN GENERAL

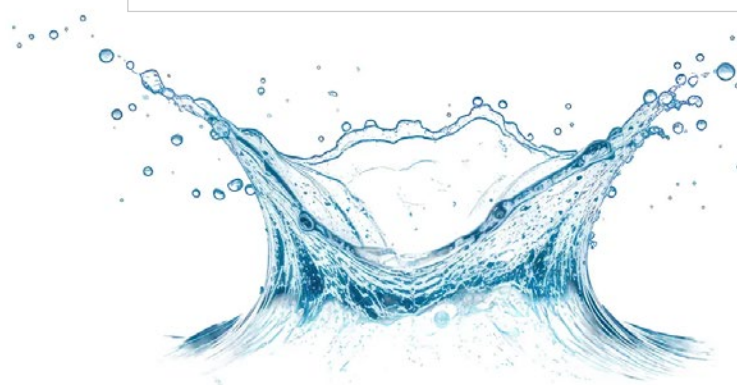
- ▶ **Phenyl Ethyl Dimethyl Carbinyl** es una molécula con una nota floral verde tipo muguete que añade suavidad a una creación.
- ▶ **Phenyl Ethyl Dimethyl Carbinyl** también tiene algunos destellos florales del lirio de los valles y del linalol.



Muguete



Lirio Blanco



Fresco



CATEGORÍA

OPULENTAS

# FLORALES

# OTRAS MOLÉCULAS

QUÍMICOS AROMÁTICOS



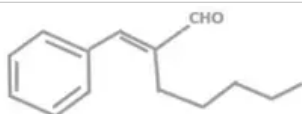
# AMYL CINNAMIC ALDEHYDE

CAS# 78605-96-6

CATEGORÍAS: AFRUTADA | FLORAL | JAZMÍN | OPULENTA | VERDE

## NOMBRE QUÍMICO | ESTRUCTURA

2-benzylideneheptanal



## DESCRIPCIÓN GENERAL

- ▶ **Amyl Cinnamic Aldehyde** es una molécula de nota floral intensa de jazmín con facetas afrutadas de manzana y melocotón y con algunos toques verdes.
- ▶ **Amyl Cinnamic Aldehyde** es ideal para las composiciones de perfumería y de cuidado personal como jabones, shampoo y cosméticos.
- ▶ Combina a la perfección en acordes con notas florales blancas como el jazmín, la gardenia y el nardo.



Jazmín



Hojas Verdes



Nardos



Manzana



Melocotón



Gardenia



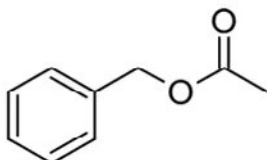
# BENZYL ACETATE

CAS# 140-11-4

**CATEGORÍAS:** AFRUTADA | FLORAL | JAZMÍN | OPULENTA

## NOMBRE QUÍMICO | ESTRUCTURA

Fenilmetil acetato o éster bencílico del ácido acético.



Jazmín



Pera

## DESCRIPCIÓN GENERAL

- ▶ **Benzyl Acetate** tiene la combinación de una nota floral proveniente del jazmín y un toque afrutado de la pera y manzana, lo que le aporta una faceta dulce.
- ▶ **Benzyl Acetate** resulta muy funcional en fragancias para productos de limpieza del hogar y en productos del cuidado personal como lociones y productos para el cabello.
- ▶ Adicional, presenta buena sinergia en fragancias con acordes florales como el jazmín, narciso y la orquídea blanca.



Manzana



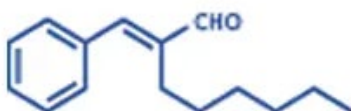
# HEXYL CINNAMIC ALDEHYDE

CAS# 165184-98-5

CATEGORÍAS: FLORAL | HERBAL | JAZMÍN | OPULENTA | VERDE

## NOMBRE QUÍMICO | ESTRUCTURA

2-Hexyl-3-phenyl-2-propenal



## DESCRIPCIÓN GENERAL

- ▶ **Hexyl Cinnamic Aldehyde** posee una distintiva nota floral de jazmín con algunos destellos herbales y verdes, lo cual le da un toque más delicado y ceroso que el Amyl Cinnamic Aldehyde.
- ▶ **Hexyl Cinnamic Aldehyde** tiene un carácter jabonoso, fresco y dulce.
- ▶ Resulta ideal para las composiciones de jazmín, gardenia y lirio.



Lirio Blanco



Gardenia



Hojas Verdes



Jazmín



CATEGORÍA

# AFRUTADAS



# OTRAS MOLÉCULAS

QUÍMICOS AROMÁTICOS

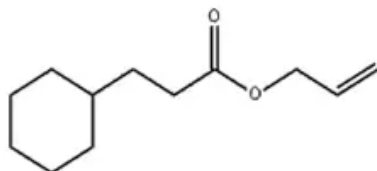
# ALLYL CYCLOHEXYL PROPIONATE

CAS# 2705-87-5

CATEGORÍAS: AFRUTADA | HERBAL

## NOMBRE QUÍMICO | ESTRUCTURA

prop-2-enyl 3-cyclohexylpropanoate



## DESCRIPCIÓN GENERAL

- ▶ **Allyl Cyclohexyl Propionate** es una nota afrutada con aroma a piña, manzana y frutos tropicales, lo cual le aporta dulzura y jugosidad a cualquier creación. También tiene destellos herbales de manzanilla.
- ▶ **Allyl Cyclohexyl Propionate** aporta mucha sustentividad, estabilidad y un toque moderno y original a las fragancias.
- ▶ Resulta ideal en aplicaciones de perfumería, cuidado personal como: shampoo, jabones líquidos, lociones, entre otros.



Manzana



Frutal



Manzanilla



Piña



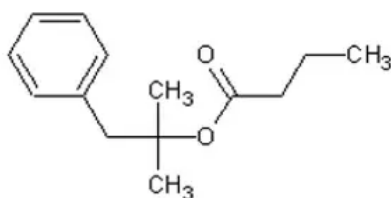
# DIMETHYL BENZYL CARBINYL BUTYRATE

CAS# 10094-34-5

**CATEGORÍAS:** AFRUTADA | FLORAL | HERBAL

## NOMBRE QUÍMICO | ESTRUCTURA

alpha,alpha-dimethylphenethyl butyrate or benzyldimethylcarbinyl butyrate+A23:B23



## DESCRIPCIÓN GENERAL

- ▶ **Dimethyl Benzyl Carbinyl Butyrate** es una nota afrutada proveniente de la ciruela, melón, higo y destellos de manzana que añade toques dulces a una creación.
- ▶ Presenta una faceta herbal muy presente proveniente del té verde.
- ▶ Se utiliza **Dimethyl Benzyl Carbinyl Butyrate** frecuentemente para la creación de acordes frutales sobretodo los que incluyen ciruelas y bayas.
- ▶ Es funcional para la creación de acordes florales.



Melón



Higo



Té Verde



Rosas rosadas



Rosas rojas



Ciruela



# GAMMA DECALACTONE

CAS# 706-14-9



Meolocotón



Leche de Coco

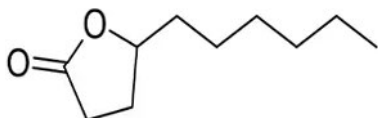


Ciruela

**CATEGORÍAS:** AFRUTADA

## NOMBRE QUÍMICO | ESTRUCTURA

5-hexyldihydro-2(3H)-furanone



## DESCRIPCIÓN GENERAL

- ▶ **Gamma Decalactone** posee una potente nota de melocotón combinada con albaricoques maduros y un toque cremoso aterciopelado de coco y ciruela.
- ▶ **Gamma Decalactone** es ideal para composiciones florales opulentas como la gardenia, composiciones gourmand o almizcladas.
- ▶ Puede ser combinado con otras lactonas como Aldehyde C-14.
- ▶ Para crear acordes aterciopelados se sugiere combinar con notas ambaradas, almizcladas y de vainilla.



Albaricoques



# GAMMA UNDECALACTONE (ALDEHYDE C-14)

CAS# 104-67-6



Meolocotón

**CATEGORÍAS:** AFRUTADA

## NOMBRE QUÍMICO | ESTRUCTURA

5-heptyldihydro-2(3H)-furanone



Albaricoques

## DESCRIPCIÓN GENERAL

- ▶ **Gamma Undecalactone (Aldehyde C-14)** es una lactona de aroma frutal intenso a melocotón y con una nota de albaricoque que aporta un toque de dulzor, calidez y cremosidad.
- ▶ **Gamma Undecalactone (Aldehyde C-14)** resulta ideal para la creación de acordes cremosos de flores blancas pues complementa a la perfección a la composición.



Lactónico-Cremoso



# GAMMA NONALACTONE (ALDEHYDE C-18)

CAS# 104-61-0

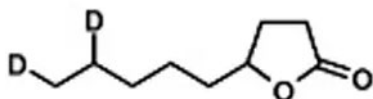


Lactónico-Cremoso

**CATEGORÍAS:** AFRUTADA

## NOMBRE QUÍMICO | ESTRUCTURA

5-Pentylidihydro-2(3H)-furanone



## DESCRIPCIÓN GENERAL

- ▶ **Gamma Nonalactone (Aldehyde C-18)** es una lactona de aroma frutal intenso a coco que aporta cremosidad y un toque grasoso.
- ▶ **Gamma Nonalactone (Aldehyde C-18)** resulta ideal para una composición floral opulenta que incluya al jazmín, nardos, gardenias y lirios como protagonistas; dándole un toque frutal y dulce.



Leche de Coco



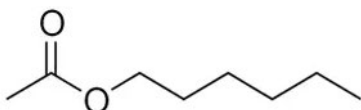
# HEXYL ACETATE

CAS# 142-92-7

CATEGORÍAS: AFRUTADA | FLORAL

## NOMBRE QUÍMICO | ESTRUCTURA

hexyl ethanoate, n-hexyl acetate, and acetic acid, hexyl ester



## DESCRIPCIÓN GENERAL

- ▶ **Hexyl Acetate** es una molécula con aroma afrutado tropical proveniente de la manzana verde, pera y con algunos destellos de plátano que evoca dulzura y lo aterciopelado a una composición.
- ▶ **Hexyl Acetate** resulta muy útil para la creación de acordes florales como de jazmín.



Manzana



Pera



Plátano



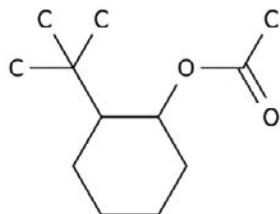
## VERDOX / AGRUMEX / OTBCHA

CAS# 88-41-5

**CATEGORÍAS:** AFRUTADA | AMADERADA | AMBARADA | FLORAL

### NOMBRE QUÍMICO | ESTRUCTURA

(2-tert-butylcyclohexyl) acetate



### DESCRIPCIÓN GENERAL

- ▶ **Verdox / Agrumex / OTBCHA** es una molécula con una nota afrutada, amaderada y atalcada.
- ▶ **Verdox / Agrumex / OTBCHA** tiene una característica nota de manzana verde con matices de violeta y ámbar.
- ▶ Resulta ser un muy buen complemento para la creación de acordes amaderados y florales.



Violeta



Cristales de Ámbar

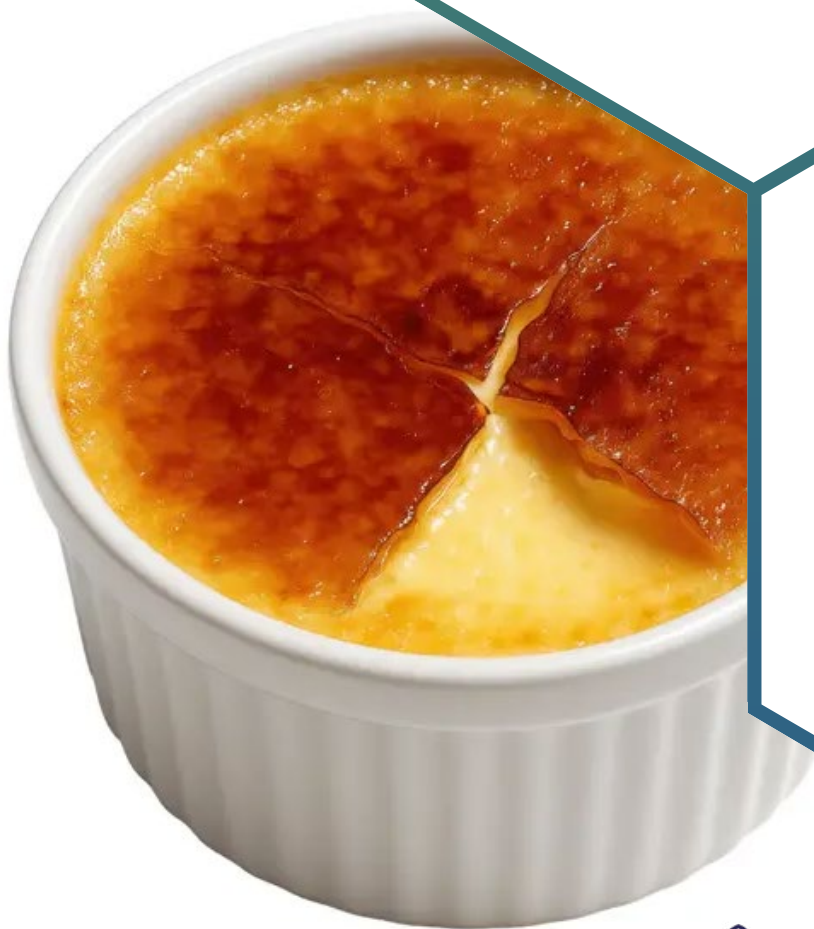


Manzana



CATEGORÍA

GOURMAND



OTRAS  
MOLÉCULAS

QUÍMICOS AROMÁTICOS

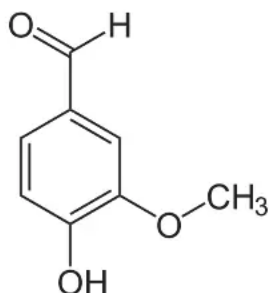
# VANILLIN

CAS# 121-33-5

CATEGORÍAS: GOURMAND

## NOMBRE QUÍMICO | ESTRUCTURA

4-hidroxi-3-metoxibenzaldehído



Árbol de Guayacán



Postre

## DESCRIPCIÓN GENERAL

- ▶ **Vanillin** es una molécula sintética que evoca a una nota gourmand adictiva por su aroma y sabor a vainilla y que aporta un dulzor a la fragancia con una connotación de nostalgia de la infancia y lo adictivo de una nota de sabor.
- ▶ **Vanillin** se produce a partir de eugenol o guayacol. Funciona muy bien como aromatizante para la industria alimentaria y para la creación de fragancias en el sector perfumístico y de cosméticos.



Vaina de Vainilla



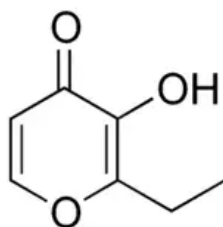
# ETHYL MALTOL

CAS# 4940-11-8

**CATEGORÍAS:** GOURMAND | AZUCARADA

## NOMBRE QUÍMICO | ESTRUCTURA

2-Etil-3-hidroxi-4H-piran-4-ona



## DESCRIPCIÓN GENERAL

- ▶ Ethyl Maltol es una molécula gourmand que posee una intensa nota dulce y cálida, asemejado al caramelo tostado o azúcar quemada y con toques de algodón de azúcar y fruta.
- ▶ Ethyl Maltol es una molécula muy potente por lo que resulta ideal para creaciones de alimentos y fragancias.



Algodón de azúcar



Mermelada de fresa



Postre



Caramelo líquido



# ETHYL VANILLIN

CAS# 121-32-4

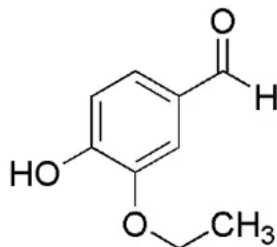
CATEGORÍAS: GOURMAND

## NOMBRE QUÍMICO | ESTRUCTURA

3-etoxi-4-hidroxibenzaldehído



Vaina de Vainilla



## DESCRIPCIÓN GENERAL

- ▶ **Ethyl Vanillin** es una nota gourmand con un olor y sabor más intenso que la vainillina, ideal para el sector perfumístico y alimentario por su alta concentración y potencia.
- ▶ **Ethyl Vanillin** aporta a la composición una nota dulce, cremosa y floral.
- ▶ Combina a la perfección con **Ultravaniil 80%/DPG** como potencializador.



Postre



CATEGORÍA

# AROMÁTICAS HERBALES



# OTRAS MOLÉCULAS

QUÍMICOS AROMÁTICOS

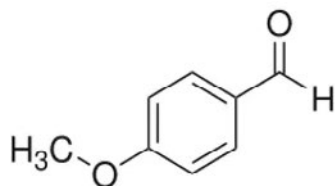
# ANISIC ALDEHYDE

CAS# 123-11-5

CATEGORÍAS: AROMÁTICA | FLORAL | HERBAL

## NOMBRE QUÍMICO | ESTRUCTURA

4-methoxybenzaldehyde



## DESCRIPCIÓN GENERAL

- ▶ **Anisic Aldehyde** posee una nota herbal potente que recuerda principalmente al anís, pero evoca también a una nota floral gracias al espino blanco y a notas dulces atalcadas que evocan a la almendra y vainilla.
- ▶ **Anisic Aldehyde** tiene una nota especiada presente. Resulta muy funcional para fragancias en creaciones para el cuidado del hogar como jabones, limpiadores y ambientadores/ aromatizantes.
- ▶ Otra de las funcionalidades que presenta es que puede ser usado como saborizante.



Anís



Almendras



Vaina de Vainilla



Espino Blanco



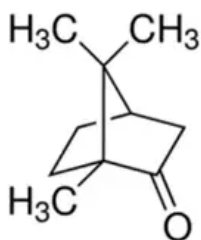
# CAMPHOR SYNTHETIC DAB-6 FLAKES (ALCANFOR SINTÉTICO)

CAS# 76-22-2

**CATEGORÍAS:** AROMÁTICA | HERBAL | INTENSO | FRESCO | BALSÁMICO

## NOMBRE QUÍMICO | ESTRUCTURA

1,7,7-trimetilbicycloheptan-2-ona



Fresco



Hojas Verdes

## DESCRIPCIÓN GENERAL

- ▶ **Camphor Synthetic DAB-6 Flakes (alcanfor sintético)** es un químico generado del Alfa Pineno con una apariencia de cristales blancos.
- ▶ **Camphor Synthetic DAB-6 Flakes (alcanfor sintético)** es usado frecuentemente como insumo para la creación de algunas fragancias de tipo herbal, en creaciones de tipo medicinal (farmacéutico) como analgésicos y antiinflamatorios en forma de aplicaciones tópicas (ungüentos o cremas) y como repelente de insectos.



Planta de alcanfor



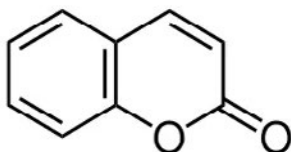
# COUMARIN

CAS# 91-64-5

CATEGORÍAS: AROMÁTICA | HERBAL

## NOMBRE QUÍMICO | ESTRUCTURA

2H-cromeno-2-ona o 2H-1-benzopirano-2-ona



## DESCRIPCIÓN GENERAL

- ▶ **Coumarin** es una nota aromática abstraída de diversas plantas y que tiene un distintivo olor dulce muy similar al heno recién cortado y que se obtiene principalmente del haba tonka, el heno, el eneldo y del aceite esencial de lavanda.
- ▶ **Coumarin** posee una nota a tabaco con toques de vainilla y almendra. Es muy utilizado para la creación de fragancias en perfumería y cosméticos gracias a que aporta naturalidad, limpieza y energía a la composición.
- ▶ Se puede utilizar **Coumarin** incluso en la formulación de medicamentos debido a sus características anticoagulantes, antiinflamatorias y antioxidantes.



Heno



Eneldo



Tabaco Seco



Vaina de Vainilla



Amendras



Haba Tonka



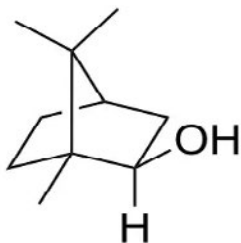
# ISOBORNEOL FLAKES

CAS# 124-76-5

CATEGORÍAS: AMADERADA | AROMÁTICA | HERBAL

## NOMBRE QUÍMICO | ESTRUCTURA

(1R,2R,4R)-rel-1,7,7-trimethylbicyclo[2.2.1]heptan-2-ol



## DESCRIPCIÓN GENERAL

- ▶ **Isoborneol Flakes** es una nota herbal alcanforada con toques de menta que aporta frescura a cualquier composición.
- ▶ **Isoborneol Flakes** posee además una faceta que brinda un toque balsámico y amaderado.
- ▶ Resulta ideal para fabricaciones dentro de la categoría de cuidado del hogar, como limpiadores, detergentes, entre otros.



Hojas de Menta



Hojas Verdes



Árbol de Cedro



Fresco



Planta de alcanfor



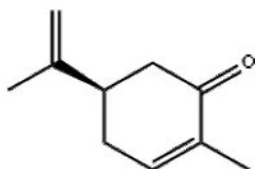
# LAEVO CARVONE

CAS# 6485-40-1

CATEGORÍAS: AROMÁTICA | HERBAL

## NOMBRE QUÍMICO | ESTRUCTURA

(1R,2R,4R)-rel-1,7,7-trimethylbicyclo[2.2.1]heptan-2-ol



Hojas Verdes



Fresco

## DESCRIPCIÓN GENERAL

- ▶ **Laevo Carvone** es una molécula con notas herbáceas por su aroma a hierbabuena que evocan fescura, difusividad, intensidad y limpieza a cualquier composición.
- ▶ Naturalmente se encuentra **Laevo Carvone** en las hojas de hierbabuena.
- ▶ Es ideal para la elaboración de fragancias presentes en el cuidado del hogar y como saborizante en algunas composiciones.



Hierbabuena



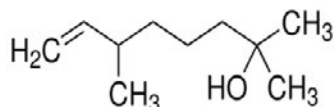
# DIHYDROMYRCENOL

CAS# 18479-58-8

**CATEGORÍAS:** CÍTRICA | FLORAL | NUEVA FRESCURA

## NOMBRE QUÍMICO | ESTRUCTURA

2,6-dimetiloct-7-en-2-ol



## DESCRIPCIÓN GENERAL

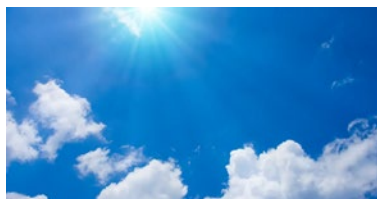
- ▶ **Dihydromyrcenol** presenta una molécula fresca con alta intensidad, combinada con la esencia de la lima verde, bergamota y flores frescas como la lavanda, las cuales le aportan limpieza y vitalidad a la composición.
- ▶ **Dihydromyrcenol** aporta equilibrio a notas herbales, florales y cítricas.
- ▶ Resulta ideal para formulaciones de cuidado personal y perfumería fina especialmente masculina.



Bergamota



Lima



Cielo limpio



Lavanda



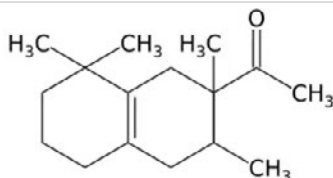
## ISO E SUPER

CAS# 54464-57-2, 68155-66-8, 68155-67-9

**CATEGORÍAS:** AMADERADA | FLORAL

### NOMBRE QUÍMICO | ESTRUCTURA

1-(2,3,8,8-tetramethyl-1,2,3,4,5,6,7,8-octahydronaphthalen-2-yl) ethan-1-one



### DESCRIPCIÓN GENERAL

- ▶ **Iso E Super** es una molécula amaderada de cedro que le aporta ese toque seco y terroso a la creación.
- ▶ **Iso E Super** presenta una faceta floral con toques de violeta y destellos asociados al ambregris.
- ▶ Usualmente **Iso E Super** es empleada en perfumería fina masculina pero actualmente ya está presente también en perfumería femenina para suavizar y equilibrar notas florales.
- ▶ Se emplea coloquialmente como nota de fondo pero también puede ser usada como nota de corazón, facilitando la interacción entre notas y aportándole mayor profundidad a la composición.



Árbol de Cedro



Violeta



Ambregris



# CEDRYL METHER ETHER (CEDRAMBER)

CAS# 19870-74-7



Árbol de Cedro



Ambregris

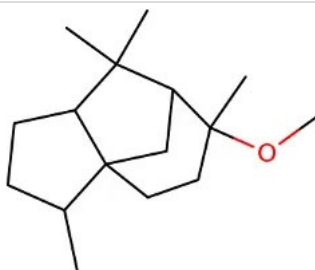


Vetiver

CATEGORÍAS: AMADERADA

## NOMBRE QUÍMICO | ESTRUCTURA

(3R,3aS,6R,7R,8aS)-Octahydro-6-methoxy-3,6,8,8-tetramethyl-1H-3a,7-methanoazulene



## DESCRIPCIÓN GENERAL

- ▶ **Cedryl Mether Ether (Cedramber)** es una nota amaderada de cedro con toques de ambregris y vetiver, los cuales, le aportan terrosidad y profundidad a una composición.
- ▶ En el caso de perfumería fina masculina, **Cedryl Mether Ether (Cedramber)** ayuda a la creación de acordes amaderados y ambarados y en el caso de perfumería fina femenina usualmente se utiliza para la creación de notas florales.
- ▶ **Cedryl Mether Ether (Cedramber)** resulta funcional para las creaciones de la categoría de cuidado personal como jabones y en cosméticos, aportando difusividad similares al de notas ambaradas.



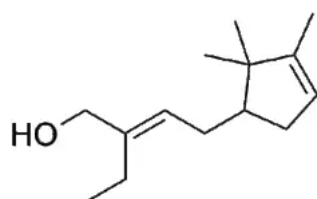
# LAEVO TRISANDOL (ETHYL TRIMETHYLCYCLOPENTENE BUTENOL)/ SANDACANOL

CAS# 106185-75-5, 28219-61-6

CATEGORÍAS: AMADERADA

## NOMBRE QUÍMICO | ESTRUCTURA

(E)-2-ethyl-4-(2,2,3-trimethyl-1-cyclopent-3-enyl)but-2-en-1-ol



Rosas rosadas



Balsámico

## DESCRIPCIÓN GENERAL

- ▶ **Laevo Trisandol (Ethyl Trimethylcyclopentene Butenol)/ Sandacanol** posee una nota suave amaderada similar al sándalo con un toque de rosa que añade cremosidad a cualquier creación.
- ▶ **Laevo Trisandol (Ethyl Trimethylcyclopentene Butenol)/ Sandacanol** presenta un buen efecto balsámico.
- ▶ Es ideal para fabricaciones de la categoría de cuidado personal y perfumería fina.



Sándalo



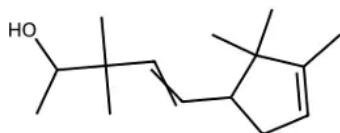
# POLYSANTOL

CAS# 107898-54-4

**CATEGORÍAS:** AMADERADA | HERBAL

## NOMBRE QUÍMICO | ESTRUCTURA

4-Penten-2-ol, 3,3-dimethyl-5-(2,2,3-trimethyl-3-cyclopenten-1-yl)-



## DESCRIPCIÓN GENERAL

- ▶ **Polysantol** es una molécula que aporta una nota de sándalo muy intensa y con destellos herbales.
- ▶ **Polysantol** aporta sustentividad, cremosidad, elegancia y profundidad en notas de salida, corazón y fondo.



Tierra Húmeda



Sándalo



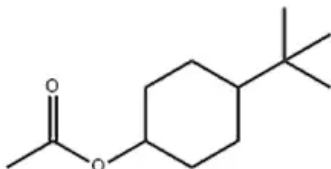
# VERTENEX / ORICLON / PTBCHA

CAS# 32210-23-4

CATEGORÍAS: AFRUTADA | AMADERADA | FLORAL

## NOMBRE QUÍMICO | ESTRUCTURA

4-tert-butylcyclohexyl acetate



## DESCRIPCIÓN GENERAL

- ▶ **Vertenex / Oriclon / PTBCHA** es una molécula sintética de gran utilidad y versatilidad muy usada en la perfumería dada su sutil mezcla amaderada del cedro con un toque floral del iris, que evoca lo atalcado o polvoso y le da volumen y calidez a cualquier composición.



Árbol de Cedro



Iris



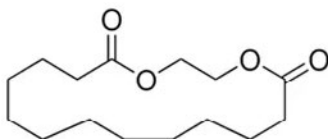
# ETHYLENE BRASSYLATE (MUSK T)

CAS# 105-95-3

CATEGORÍAS: ALMIZCLADA | AMADERADA

## NOMBRE QUÍMICO | ESTRUCTURA

Cyclo-1,13-ethylenedioxytridecan-1,13-dione



## DESCRIPCIÓN GENERAL

- ▶ **Ethylene Brassylate (Musk T)** es un almizcle macrocíclico, un tipo de almizcle artificial que recuerda a lo comfortable y suavidad al toque y que sirve comúnmente como nota de fondo, estabilizador y difusor en una fragancia.
- ▶ **Ethylene Brassylate (Musk T)** posee notas dulces de vainilla y toques amaderados.
- ▶ Puede ser acompañado de otros almizcles para cerrar la composición.



Almizcle en roca



Árbol de Cedro



Vaina de Vainilla



QUÍMICOS  
**AROMÁTICOS**

PARA FRAGANCIAS  
Y ALIMENTOS



**supreme**

Soluciones inteligentes  
para desafíos complejos.

CADENAS DE SUMINISTRO

DISTRIBUCIÓN

LOGÍSTICA VERDE

