

QUÍMICOS
AROMÁTICOS

PARA FRAGANCIAS
Y ALIMENTOS



supreme

Soluciones inteligentes
para desafíos complejos.



CADENAS DE SUMINISTRO

DISTRIBUCIÓN

LOGÍSTICA VERDE

www.supremeresources.com.mx



Givaudan

[VER PRODUCTOS](#) ▶

OTRAS MOLECULAS

[VER PRODUCTOS](#) ▶

Givaudan

Givaudan es una empresa multinacional suiza líder mundial en el desarrollo de sabores, fragancias e ingredientes activos para cosméticos.

Con una historia de más de 250 años, colabora con empresas de alimentos y bebidas, productos del hogar, perfumes y belleza para crear soluciones que buscan mejorar la vida de las personas y su bienestar, a la vez que se enfocan en el respeto por los recursos naturales.

La empresa cuenta con una fuerte presencia global, operando en numerosos países y sirviendo a clientes en todas las regiones del mundo.

Ir a www.givaudan.com

Supreme Resources México es distribuidor exclusivo de Givaudan en México y Centroamérica: Belice, Costa Rica, El Salvador, Guatemala, Honduras, Nicaragua y Panama.



Givaudan

ALDEHÍDICAS

- 7 Frescile
- 8 Decenal-4-Trans

AMBARADAS

- 10 Amberketal IPM™
- 11 Ambermax™ 10%/TEC
- 12 Ambermax™ 50%/ Dowanol TPM
- 13 Ambrofix™
- 14 Okoumal™
- 15 Spirambrene

CÍTRICAS

- 17 Lemonile™
- 18 Lime Oxide
- 19 Methyl Pamplémousse
- 20 Rhubafuran

FLORALES

JAZMÍN | FLORES BLANCAS

- 22 Jasmatone
- 23 Jasmone Cis

FLORALES

MUGUETE | VERDE

- 25 Bourgeonal
- 26 Dupical
- 27 Florhydrag™
- 28 Glycolieral
- 29 Nympeal™
- 30 Silvial™
- 31 Undecavertol

FLORALES

AZAHAR DE NARANJO

- 33 Bisabolene

FLORALES

RAÍZ DE FLORENCIA

- 35 Irone Alpha
- 36 Isoraldeine™ 95

FLORALES

ROSA | GERANIO

- 38 Ethyl Safranate
- 39 Geranodyle
- 40 Givescone™
- 41 Gyrene
- 42 Pelargene
- 43 Peonile™
- 44 Rosyrane Super

AFRUTADAS

- 46 Dewfruit TEC AB 2927R/2
- 47 Frutonile
- 48 Herbanate
- 49 Labienoxime 10%/ IPM-TEC
- 50 Methyl Laitone 10%/TEC
- 51 Paradisamide™

GOURMAND

- 53 Azarbre
- 54 Isobutavan
- 55 Levistamel 25%/ TEC
- 56 Ultravanil 80%/ DPG

HERBAL

- 58 Freskomenthe™
- 59 Herboxane
- 60 Toscanol™

MARINA

- 62 Ultrazur™

AMADERADAS

- 64 Boisiris™
- 65 Ebanol™
- 66 Javanol™
- 67 Javanol™ Super
- 68 Kephalis
- 69 Oxyoctaline Formate

ALMIZCLADAS

- 71 Ambrettolide
- 72 Cosmone™
- 73 Silvanone™ Supra
- 74 Velvione™

ESPECIADAS

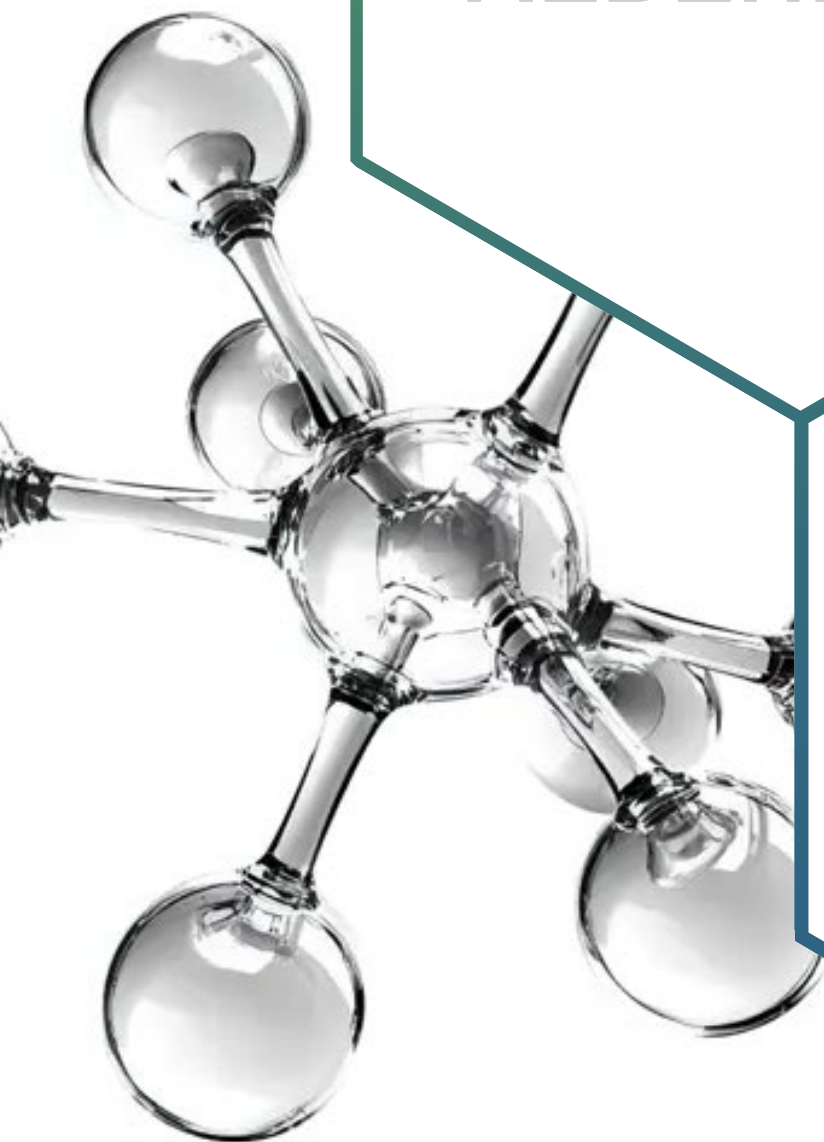
- 76 Methyl Diantilis™
- 77 Safraleine™

VERDES

- 79 Anther
- 80 Folione™
- 81 Melonal
- 82 Petiole
- 83 Pharaone™ 10%/DPG
- 84 Spirogalbanone™ Pure
- 85 Stemone™
- 86 Viotril ABQ5770M

CATEGORÍA

ALDEHÍDICAS



Givaudan

QUÍMICOS AROMÁTICOS

FRESCILE

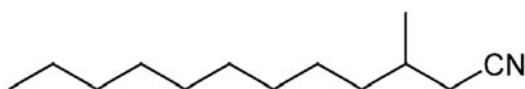
CAS# 85351-07-1

Givaudan

CATEGORÍAS: ALDEHÍDICA | CÍTRICA

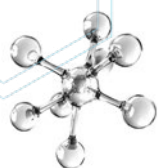
NOMBRE QUÍMICO | ESTRUCTURA

3-Methyldodecanonitrile



DESCRIPCIÓN GENERAL

- ▶ **Frescile** tiene una potente nota de cáscara cítrica con la frescura de la mandarina y matices aldehídicos.
- ▶ Para potenciar y realzar la frescura cítrica y marina, se recomienda hacer una dilución de **Frescile** del 10% al 1 o 2%.
- ▶ **Frescile** es muy útil y funcional en cualquier tipo de aplicación.
- ▶ Un producto de [GIVAUDAN](#).



Aldehídica



Mandarina



DECENAL-4-TRANS

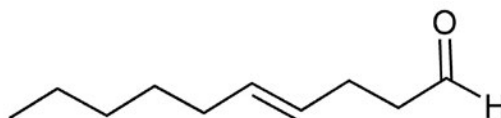
CAS# 65405-70-1, 30390-50-2

Givaudan

CATEGORÍAS: ALDEHÍDICA | FLORAL | VERDE

NOMBRE QUÍMICO | ESTRUCTURA

(E)-4-Decenal



DESCRIPCIÓN GENERAL

- ▶ **Decenal-4-Trans** es una nota potente y difusiva.
- ▶ Genera efecto cítrico de la naranja.
- ▶ **Decenal-4-Trans** otorga una elevación sobresaliente.
- ▶ Un producto de [GIVAUDAN](#).



Naranja



CATEGORÍA

AMBARADAS



Givaudan

QUÍMICOS AROMÁTICOS

AMBERKETAL IPM™

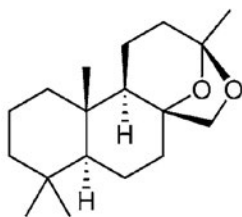
CAS# 57345-19-4

Givaudan

CATEGORÍAS: AMADERADA | AMBARADA

NOMBRE QUÍMICO | ESTRUCTURA

3,8,8,11a-Tetramethyldodecahydro-5H3,5a-epoxy-napht[2,1-C]oxepin and isomers (8.5 solution in isopropyl myristate)



DESCRIPCIÓN GENERAL

- ▶ **Amberketal IPM™** es una potente nota ambarada para su uso en cualquier tipo de aplicación y con buena estabilidad.
- ▶ **Amberketal IPM™** es eficaz como modificador en combinación con ingredientes amaderados/ambarados.
- ▶ Un producto de [GIVAUDAN](#).



Cristales de Ámbar



AMBERMAX™ 10%/TEC

CAS# 929625-08-1

Givaudan



Cristales de Ámbar

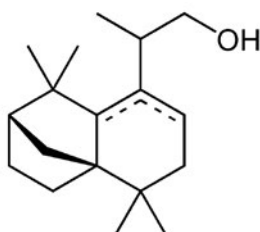


Árbol de Cedro

CATEGORÍAS: AMADERADA | AMBARADA

NOMBRE QUÍMICO | ESTRUCTURA

2-(2,2,7,7 Tetramethyltricyclo[6.2.1.0(1,6)undec-5-en-5-yl]propan-1-ol & 2-(2,2,7,7 Tetramethyltricyclo[6.2.1.0(1,6)undec-4-en-5-yl]propan-1-ol (10% solution in triethyl citrate)



DESCRIPCIÓN GENERAL

- ▶ **Ambermax™ 10%/TEC** es una nota ambarada potente, fusionante y sustanciosa con matices amaderados de cedro.
- ▶ La excepcional sustentividad de **Ambermax™ 10%/TEC** en los tejidos lo convierte en un ingrediente clave para aromatizar los textiles, superando las expectativas de funcionalidad en aroma en ropa seca.
- ▶ **Ambermax™ 10%/TEC** se integra perfectamente con el resto de notas ambaradas y amaderadas de Givaudan, como el: **Okoumal™, Amberketal y Ambrofix™.**
- ▶ Muy funcional en todas las categorías.
- ▶ Un producto de [GIVAUDAN](#).



AMBERMAX™ 50%/ DOWANOL TPM

CAS# 929625-08-1, 1001252-30-7/25498-49-1

Givaudan



Cristales de Ámbar



Árbol de Cedro

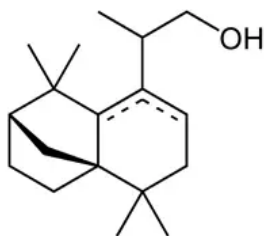


Madera Clara

CATEGORÍAS: AMADERADA | AMBARADA

NOMBRE QUÍMICO | ESTRUCTURA

2,2,7,7-tetramethyltricyclo[6.2.1.0(1, 6)]undec-5-en-5-yl)propan-1-ol



DESCRIPCIÓN GENERAL

- ▶ **Ambermax™ 50%/ Dowanol TPM** es una nota ambarada al 50%, potente y sustanciosa con matices de cedro.
- ▶ El Dowanol ayuda a su fácil incorporación. La extraordinaria sustentividad de **Ambermax™ 50%/ Dowanol TPM** resulta ideal para la categoría de cuidado del hogar, cuidado personal y perfumería fina, ya que se integra fácilmente con cualquier otra nota ambarada y amaderada de Givaudan como Okoumal, Amberketal IPM y Ambrofix.
- ▶ Un producto de [GIVAUDAN](#).



AMBROFIX™

CAS# 6790-58-5

Givaudan

CATEGORÍAS: AMADERADA | AMBARADA

NOMBRE QUÍMICO | ESTRUCTURA

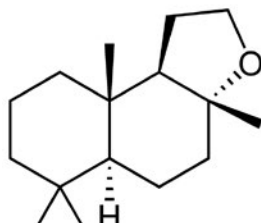
Dodecahydro-3a,6,6,9atetramethylnaphtho[2,1-b]furan



Cristales de Ámbar



Tabaco Seco



Ambregris

DESCRIPCIÓN GENERAL

- ▶ **Ambrofix™** es un a nota ambarada muy potente y estable.
- ▶ **Ambrofix™** está elaborado a partir de una materia prima natural, este producto quiral contiene un isómero de alto impacto.
- ▶ **Ambrofix™** es el material ideal para lograr una nota muy particular y única: ambregris.
- ▶ Útil para cualquier tipo de aplicación.
- ▶ Un producto de [GIVAUDAN](#).



OKOUMAL™

CAS# 131812-67-4, 131812-51-6, 131812-52-7

Givaudan



Cristales de Ámbar



Árbol de Cedro



Flor de Pachulí

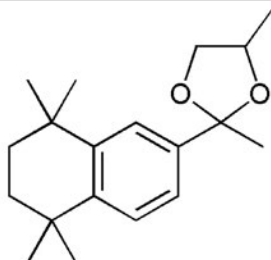


Sándalo

CATEGORÍAS: AMADERADA | AMBARADA

NOMBRE QUÍMICO | ESTRUCTURA

2,4-Dimethyl-2-(1,1,4,4-tetramethyl tetralin-6-yl)-1,3-dioxolane (trans & cis isomers)



DESCRIPCIÓN GENERAL

- ▶ **Okoumal™** aporta un atractivo y elegante efecto amaderado y ambarado.
- ▶ **Okoumal™** añade volumen, riqueza y calidez a las composiciones aromáticas y combina a la perfección con derivados de cedro, aceite de pachulí y productos de sándalo como el Ebanol™.
- ▶ Con su baja presión de vapor y alto peso molecular, **Okoumal™** es una nota de corazón extremadamente duradera y sustanciosa en cualquier soporte.
- ▶ **Okoumal™** es estable en aplicaciones de gran intensidad.
- ▶ Un producto de [GIVAUDAN](#).



SPIRAMBRENE

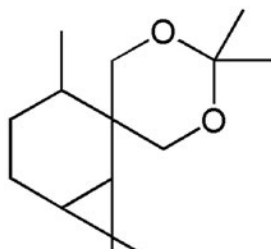
CAS# 121251-67-0, 121251-68-1

Givaudan

CATEGORÍAS: ALDEHÍDICA | AMADERADA | AMBARADA | ESPECIADA |

NOMBRE QUÍMICO | ESTRUCTURA

2',2',3,7,7-Pentamethylspiro[bi cyclo[4.1.0]heptane-2,5' -[1,3]dioxane](diastereoisomers)



Cristales de Ámbar



Árbol de Cedro



Planta de pimienta

DESCRIPCIÓN GENERAL

- ▶ **Spirambrene** es ideal para combinar con notas de salida chispeantes, verdes, especiadas y aldehídicas.
- ▶ **Spirambrene** es un complemento interesante en acordes amaderados, ya que proporciona un efecto ambarado difusivo.
- ▶ Gracias a su gran impacto, **Spirambrene** produce efectos únicos y originales al combinarse con otras notas amaderadas.
- ▶ Un producto de [GIVAUDAN](#).



CATEGORÍA

CÍTRICAS



Givaudan

QUÍMICOS AROMÁTICOS

LEMONILE™

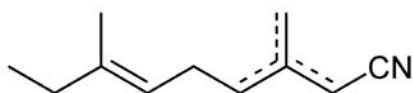
CAS# 61792-11-8

Givaudan

CATEGORÍAS: CÍTRICA

NOMBRE QUÍMICO | ESTRUCTURA

3,7-Dimethyl-2(3),6-nonadienonitrile



DESCRIPCIÓN GENERAL

- ▶ **Lemonile™** es ideal para composiciones de limón, lima y verbena.
- ▶ **Lemonile™** aporta mucha frescura y presencia al aroma.
- ▶ Molécula muy potente con gran estabilidad en medios alcalinos.
- ▶ Más natural y duradero que el **Geranitrile**.
- ▶ Un producto de [GIVAUDAN](#).



Limón



LIME OXIDE

CAS# 73018-51-6

Givaudan

CATEGORÍAS: CÍTRICA | VERDE

NOMBRE QUÍMICO | ESTRUCTURA

Mixture of monoterpenes C10H16 & cyclic monoterpene ethers C10H18O

DESCRIPCIÓN GENERAL

- ▶ **Lime Oxide** es una molécula es un excelente potenciador cítrico con excelente estabilidad y para todo tipo de aplicaciones, incluso en blanqueadores de ropa.
- ▶ **Lime Oxide** aporta un aroma fresco a la composición.
- ▶ Un producto de [GIVAUDAN](#).



Lima



Hojas Verdes



METHYL PAMPLEMOUSSE

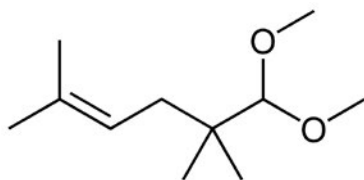
CAS# 67674-46-8

Givaudan

CATEGORÍAS: CÍTRICA

NOMBRE QUÍMICO | ESTRUCTURA

1,1-Dimethoxy-2,2,5-trimethyl-4-hexene



DESCRIPCIÓN GENERAL

- ▶ **Methyl Pamplemousse** provee un amargor fresco que combina muy bien con notas cítricas.
- ▶ También puede usarse como potenciador de acordes de vetiver.
- ▶ **Methyl Pamplemousse** es una nota clave en colonias modernas.
- ▶ Un producto de [GIVAUDAN](#).



Cítricos



Toronja



RHUBAFURAN

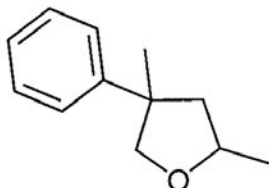
CAS# 82461-14-1

Givaudan

CATEGORÍAS: CÍTRICA | VERDE

NOMBRE QUÍMICO | ESTRUCTURA

2,4-dimethyl-4-phenyltetrahydrofuran



Cítricos



Ruibarbo

DESCRIPCIÓN GENERAL

- ▶ **Rhubafuran** es de carácter intenso, con la acidez del ruibarbo y corazón de eucalipto verde.
- ▶ Altamente efectivo en la creación de acordes frutales y cítricos.
- ▶ Puede utilizarse **Rhubafuran** en cualquier fragancia funcional y también tiene un buen rendimiento en ambientadores.
- ▶ Un producto de [GIVAUDAN](#).



Eucalipto



CATEGORÍA

JAZMÍN | FLORES BLANCAS

FLORALES



Givaudan

QUÍMICOS AROMÁTICOS

JASMATONE

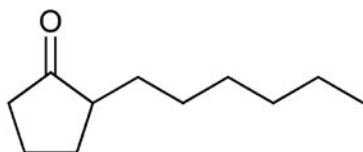
CAS# 13074-65-2

Givaudan

CATEGORÍAS: AFRUTADA | FLORAL | JAZMÍN

NOMBRE QUÍMICO | ESTRUCTURA

2-Hexacyclopentanone



DESCRIPCIÓN GENERAL

- ▶ **Jasmatone** es una nota floral aromática de jazmín, difusiva y cálida, con un toque frutal.
- ▶ Se puede considerar **Jasmatone** como un excelente floralizante, ideal para fragancias de jazmín, florales y frutales.
- ▶ Presenta buena estabilidad química y es especialmente eficaz en jabones de tocador.
- ▶ Un producto de [GIVAUDAN](#).



Jazmín



Frutal



JASMONE CIS

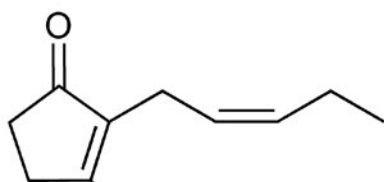
CAS# 488-10-8

Givaudan

CATEGORÍAS: FLORAL | JAZMÍN | VERDE

NOMBRE QUÍMICO | ESTRUCTURA

(Z)-3-Methyl-2-(2-pentenyl)-2cyclopenten-1-one (main component)



DESCRIPCIÓN GENERAL

- ▶ Se utiliza **Jasmone CIS** principalmente en la creación de florales de alta calidad como el jazmín y el nardo.
- ▶ También se utiliza **Jasmone CIS** en la reconstitución de aceites esenciales.
- ▶ Un producto de [GIVAUDAN](#).



Jazmín



Nardos



Hojas Verdes



CATEGORÍA
MUGUETE | VERDE
FLORALES



Givaudan
QUÍMICOS AROMÁTICOS

BOURGEONAL

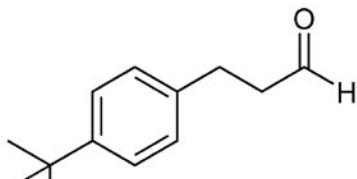
CAS# 18127-01-0

Givaudan

CATEGORÍAS: FLORAL | MUGUETE | VERDE

NOMBRE QUÍMICO | ESTRUCTURA

3-(4-tert-Butylphenyl)propanal



DESCRIPCIÓN GENERAL

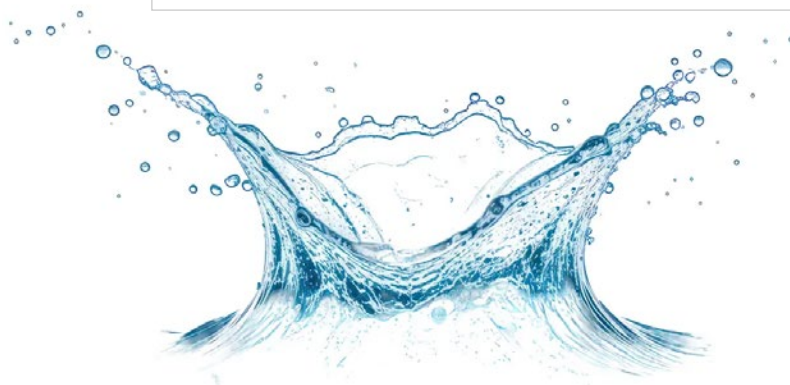
- ▶ **Bourgeonal** es un muguete floral fresco, potente, difusivo y sustancioso, con un carácter verde y acuoso.
- ▶ El singular carácter muguete-aldehído de **Bourgeonal** se utiliza ampliamente en productos de tocador y fragancias a base de alcohol.
- ▶ Un producto de [GIVAUDAN](#).



Muguete



Hojas Verdes



Fresco



DUPICAL

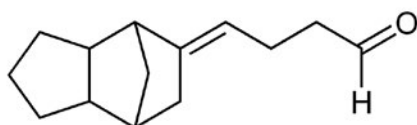
CAS# 30168-23-1

Givaudan

CATEGORÍAS: FLORAL | MUGUETE | VERDE

NOMBRE QUÍMICO | ESTRUCTURA

4-(Octahydro-4,7-methano-5Hinden-5-ylidene)butanal



DESCRIPCIÓN GENERAL

- ▶ **Dupical** es un muguete aldehídico potente, fresco y transparente.
- ▶ **Dupical** es un excelente modificador y potenciador del carácter muguete en una fragancia.
- ▶ Se puede utilizar **Dupical** en todas las aplicaciones debido a su alto rendimiento.
- ▶ Un producto de [GIVAUDAN](#).



Muguete



Hojas Verdes



Fresco



Metálico



FLORHYDRAL™

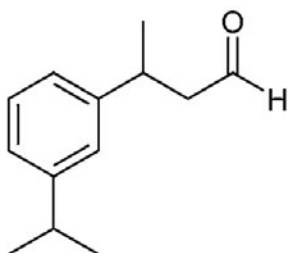
CAS# 125109-85-5

Givaudan

CATEGORÍAS: FLORAL | MUGUETE | VERDE

NOMBRE QUÍMICO | ESTRUCTURA

4-(Octahydro-4,7-methano-5Hinden-5-ylidene)butanal



DESCRIPCIÓN GENERAL

- ▶ **Florhydral™** posee un aroma floral como el lirio de los valles y el jacinto.
- ▶ Tiene una intensidad que permite su aplicación en todas las categorías como en fragancias para productos de lavandería donde se desea un aroma residual fresco.
- ▶ **Florhydral™** aporta volumen con aldehídos en acordes cítricos.
- ▶ Un producto de [GIVAUDAN](#).



Muguete



Jacinto



Hojas Verdes



Fresco



GLYCOLIERRAL

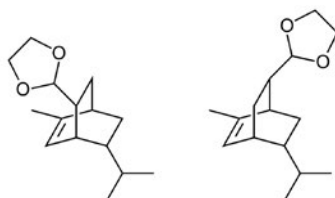
CAS# 68901-32-6, 94087-23-7

Givaudan

CATEGORÍAS: AMADERADA | FLORAL | VERDE

NOMBRE QUÍMICO | ESTRUCTURA

2-[6(5)-Methyl-8(7)-(1-methylethyl) bicyclo[2.2.2]oct-5-en-2-yl]-1,3-dioxolane



Hiedra



Hojas Verdes

DESCRIPCIÓN GENERAL

- ▶ **Glycolierral** aporta un toque suave verde y lechoso cuando se usa como modificador de notas de salida verdes.
- ▶ **Glycolierral** combina bien para acordes florales, frutales y verdes, especialmente con acordes de higo.
- ▶ Un producto de [GIVAUDAN](#).



Árbol de Cedro



NYPHEAL™

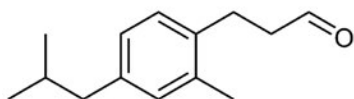
CAS# 1637294-12-2

Givaudan

CATEGORÍAS: FLORAL | MUGUETE | VERDE

NOMBRE QUÍMICO | ESTRUCTURA

3-(4-isobutyl-2-methylphenyl) propanal



DESCRIPCIÓN GENERAL

- ▶ **Nympheal™** es una nota floral de la familia de los liliales, aporta gran rendimiento, cremosidad y suavidad de las flores, posee notas de flor blanca.
- ▶ **Nympheal™** es de gran desempeño y rendimiento ya que su dosificación es de 5 a 10 veces menor que el Lillial para equiparar el impacto.
- ▶ Ideal para todas las categorías.
- ▶ Un producto de [GIVAUDAN](#).



Muguete



Hojas Verdes



Lirio Blanco



SILVIAL™

CAS# 6658-48-6

Givaudan

CATEGORÍAS: FLORAL | MUGUETE

NOMBRE QUÍMICO | ESTRUCTURA

2-Methyl-3-[4-(2-methylpropyl) phenyl]propanal



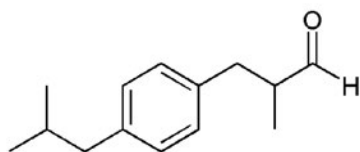
Cítricos



Fresco



Metálico



DESCRIPCIÓN GENERAL

- ▶ **Silvial™** es un potente y vibrante ingrediente de muguete con un ligero toque cítrico y un toque fresco y aldehídico.
- ▶ **Silvial™** se utiliza en perfumería al igual que otros productos de muguete relacionados.
- ▶ Un producto de [GIVAUDAN](#).



Muguete



UNDECAVERTOL

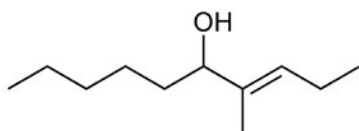
CAS# 81782-77-6

Givaudan

CATEGORÍAS: FLORAL | VERDE

NOMBRE QUÍMICO | ESTRUCTURA

4-Methyl-3-decen-5-ol



DESCRIPCIÓN GENERAL

- ▶ **Undecavertol** se desarrolló en relación con el trabajo de elucidación estructural de componentes poco explorados del lirio de los valles.
- ▶ **Undecavertol** posee un potente carácter verde-floral, relacionado con el lirio de los valles.
- ▶ Posee notas naturales, frescas y afrutadas de hoja de violeta y flor de tilo.
- ▶ Se puede utilizar con éxito en acordes de rosa y frutales con pera.
- ▶ Aunque **Undecavertol** es fácil de usar en la mayoría de los perfumes, requiere una dosificación y mezcla cuidadosas debido a su excepcional potencia.
- ▶ Un producto de [GIVAUDAN](#).



Muguete



Hojas Verdes



Tilo



Violeta



CATEGORÍA
AZAHAR DE NARANJO
FLORALES



Givaudan
QUÍMICOS AROMÁTICOS

BISABOLENE

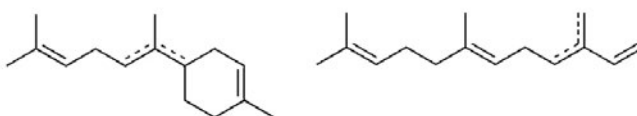
CAS# 17627-44-0, 502-61-4, 18794-84-8

Givaudan

CATEGORÍAS: AZAHAR DE NARANJO | FLORAL

NOMBRE QUÍMICO | ESTRUCTURA

Bisabolene isomers & Farnesene isomers



DESCRIPCIÓN GENERAL

- ▶ **Bisabolene** tiene un aroma cálido, dulce, especiado y balsámico, muy típico del opopónaco y de las fragancias orientales.
- ▶ **Bisabolene** se utiliza en la reconstitución de aceites de bergamota, mirra y limón.
- ▶ **Bisabolene** es un excelente fijador para bases de neroli.
- ▶ Un producto de [GIVAUDAN](#).



Mirra en grano



Balsámico



Flor de Azahar



CATEGORÍA
RAÍZ DE FLORENCIA
FLORALES



Givaudan
QUÍMICOS AROMÁTICOS

IRONE ALPHA

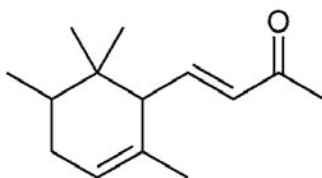
CAS# 79-69-6

Givaudan

CATEGORÍAS: AMADERADA | FLORAL | RAÍZ DE FLORENCIA

NOMBRE QUÍMICO | ESTRUCTURA

4-(2,5,6,6-Tetramethyl-2-cyclohexen1-yl)-3-buten-2-one (main component)



DESCRIPCIÓN GENERAL

- ▶ **Iron Alpha** tiene un carácter floral rico y natural.
- ▶ Es un elemento importante para composiciones de lirio y violeta, además de ser útil cuando se requiere un matiz exótico.
- ▶ Extremadamente difusivo, **Iron Alpha** aporta gran volumen y tenacidad a las composiciones.
- ▶ Un producto de [GIVAUDAN](#).



Lirio Blanco



Violeta



Árbol de Cedro



Raíz de Florencia



ISORALDEINE™ 95

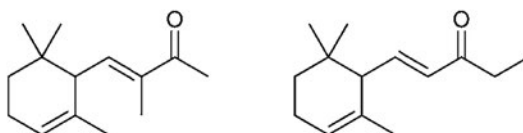
CAS# 1335-46-2

Givaudan

CATEGORÍAS: AFRUTADA | AMADERADA | FLORAL | RAÍZ DE FLORENCIA

NOMBRE QUÍMICO | ESTRUCTURA

4-(2,5,6,6-Tetramethyl-2-cyclohexen-1-yl)-3-buten-2-one (main component)



DESCRIPCIÓN GENERAL

- ▶ **Isoraldeine™ 95** posee una fina nota de violeta, a menudo utilizada en acordes florales, amaderados, especiados y orientales.
- ▶ **Isoraldeine™ 95** aporta volumen y difusión a los compuestos, además de un efecto de cuidado de la piel con un efecto más polvoso que otras moléculas como **Isoraldeine™ 70**.
- ▶ Un producto de [GIVAUDAN](#).



Raíz de Florencia



Árbol de Cedro



Planta de pimienta



Violeta



CATEGORÍA

ROSA | GERANIO

FLORALES



Givaudan

QUÍMICOS AROMÁTICOS

ETHYL SAFRANATE

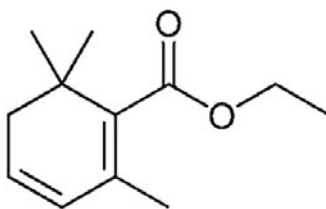
CAS# 35044-59-8

Givaudan

CATEGORÍAS: AFRUTADA | ESPECIADA | FLORAL | GERANIO | ROSA

NOMBRE QUÍMICO | ESTRUCTURA

4-(2,5,6,6-Tetramethyl-2-cyclohexen1-yl)-3-buten-2-one (main component)



DESCRIPCIÓN GENERAL

- ▶ **Ethyl Safranate** es una molécula compleja y difusiva, una nota de rosa especiada con notas de sidra de manzana y especias.
- ▶ **Ethyl Safranate** es un ingrediente, rico y versátil, se utiliza en una amplia gama de fragancias, desde florales hasta frutales, especialmente de manzana.
- ▶ Aporta cuerpo y luminosidad a fragancias finas y productos de tocador, pero también es muy estable en detergentes, ampliando así sus posibilidades de uso.
- ▶ Un producto de [GIVAUDAN](#).



Rosas rosadas



Manzana



Planta de pimienta



GERANODYLE

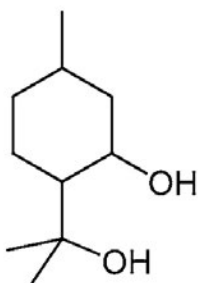
CAS# 42822-86-6, 50373-36-9

Givaudan

CATEGORÍAS: AFRUTADA | FLORAL | GERANIO | ROSA

NOMBRE QUÍMICO | ESTRUCTURA

Reaction mixture containing 1-Hydroxy-2-(1-methyl-1-hydroxyethyl)-5methyl-cyclohexane (main component)



Rosas rosadas



Frutal

DESCRIPCIÓN GENERAL

- ▶ **Geranodyle** es una mezcla compleja con un aroma fresco a geranio.
- ▶ **Geranodyle** posee una nota de salida de buena difusión que aumenta el carácter afrutado de las composiciones.
- ▶ Un producto de [GIVAUDAN](#).



Geranio



GIVESCONE™

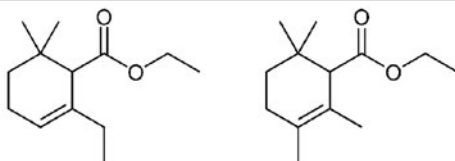
CAS# 57934-97-1, 77851-07-1

Givaudan

CATEGORÍAS: AFRUTADA | AMADERADA | ESPECIADA | FLORAL | ROSA

NOMBRE QUÍMICO | ESTRUCTURA

2-[5(6)-Methyl-7(8)-(1-methylethyl) bicyclo[2.2.2]oct-5-en-2-yl]-1,3-dioxolane



Planta de pimienta



Frutal



Árbol de Cedro

DESCRIPCIÓN GENERAL

- ▶ **Givesccone™** es ideal cuando se busca una composición innovadora.
- ▶ **Givesccone™** presenta una compleja paleta aromática, con matices florales, especiados, afrutados, amaderados e incluso herbáceos.
- ▶ Combina especialmente bien con rosa, clavel, aldehídos, notas chipre y de helecho, así como con notas aromáticas y especiadas.
- ▶ Un producto de [GIVAUDAN](#).



Rosas rosadas



GYRANE

CAS# 24237-00-1, 24237-01-2, 24237-02-3

Givaudan

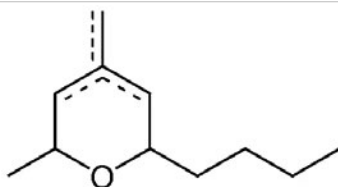


Hojas Verdes

CATEGORÍAS: FLORAL | GERANIO | VERDE

NOMBRE QUÍMICO | ESTRUCTURA

6-Butyl-3,6-dihydro-2,4-dimethyl-2Hpyran & 2-Butyl-3,6-dihydro-4,6-dimethyl-2H-pyran & 2-Butyltetrahydro-6-methyl-4-methylene-2H-pyran (mixture of isomers)



DESCRIPCIÓN GENERAL

- ▶ **Gyrane** es una molécula floral verde radiante con toques especiados de geranio.
- ▶ **Gyrane** acompaña las notas de salida verdes con un frescor único y combina bien con sustancias como el Cyclal C, Neofolione y derivados del Cis-3-hexenol.
- ▶ Un producto de [GIVAUDAN](#).



Geranio



PELARGENE

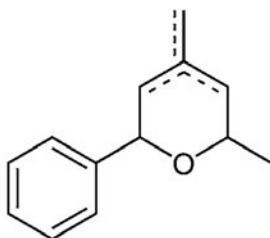
CAS# 30310-41-9, 68039-40-7, 68039-41-8

Givaudan

CATEGORÍAS: FLORAL | GERANIO

NOMBRE QUÍMICO | ESTRUCTURA

Tetrahydro-2-methyl-4-methylene-6-phenyl-2H-pyran & 3,6-Dihydro-2,4-dimethyl-6-phenyl-2H-pyran & 3,6-Dihydro-4,6-dimethyl-2-phenyl-2H-pyran



DESCRIPCIÓN GENERAL

- ▶ **Pelargene** posee un potente aroma a geranio, que recuerda a hojas trituradas.
- ▶ **Pelargene** aporta sustantividad y cuerpo, particularmente a las fragancias florales y en específico las que contienen rosa y geranio.
- ▶ Un producto de [GIVAUDAN](#).



Hojas Verdes



Geranio



PEONILE™

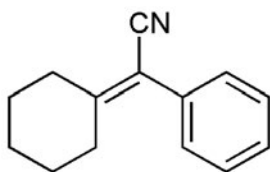
CAS# 10461-98-0

Givaudan

CATEGORÍAS: FLORAL | GERANIO

NOMBRE QUÍMICO | ESTRUCTURA

2-Cyclohexylidene-2-phenylacetonitrile



DESCRIPCIÓN GENERAL

- ▶ **Peonile™** con su carácter de geranio y rosa, ofrece grandes combinaciones en acordes florales, helechos o hesperídicos.
- ▶ **Peonile™** es potente, relativamente no volátil y muy estable en casi todos los medios.
- ▶ Presenta una alta sustentividad en ropa húmeda y seca, y aumenta el volumen y tenacidad en perfumes funcionales.
- ▶ Un producto de [GIVAUDAN](#).



Geranio



Rosas rosadas



Toronja



Helechos Verdes



ROSYRANE SUPER

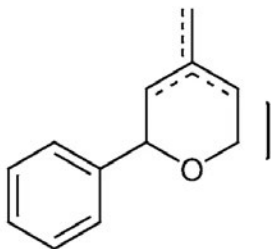
CAS# 60335-71-9

Givaudan

CATEGORÍAS: FLORAL | GERANIO | ROSA | VERDE

NOMBRE QUÍMICO | ESTRUCTURA

4-Methyl-2-phenyl-3,6-dihydro-2Hpyran & 4-Methyl-6-phenyl-3,6-dihydro-2Hpyran & 4-Methylene-2-phenyltetrahydro2H-pyran (mixture of isomers)



Geranio



Rosas rosadas

DESCRIPCIÓN GENERAL

- ▶ **Rosyrane Super** posee un intenso y difusivo aroma a rosa, con notas verdes y de geranio.
- ▶ **Rosyrane Super** es especialmente funcional como corazón de un composición de rosa o geranio muy difusivo, especialmente en ambientadores.
- ▶ Un producto de [GIVAUDAN](#).

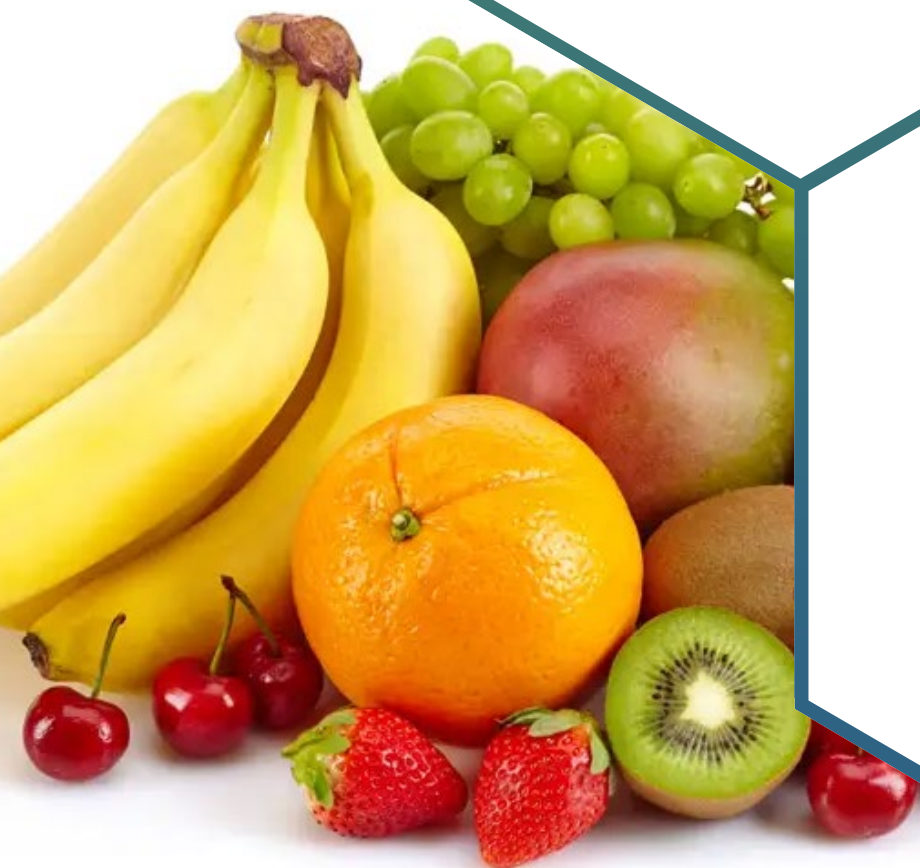


Hojas Verdes



CATEGORÍA

AFRUTADAS



Givaudan

QUÍMICOS AROMÁTICOS

DEWFRUIT TEC AB 2927R/2

CAS# 78-70-6

Givaudan

CATEGORÍAS: AFRUTADA | VERDE

NOMBRE QUÍMICO | ESTRUCTURA

3,7-dimethyl-1,6-octadien-3-ol (= Linalool)

DESCRIPCIÓN GENERAL

- ▶ Dewfruit TEC es una nota compleja de bayas con toques verdes y destellos de frambuesa, lichi, arándano y grosella negra.
- ▶ Otorga potencia a notas de corazón afrutadas.
- ▶ Un producto de [GIVAUDAN](#).



Lichis



Arándanos



Grosella Negra



Hojas Verdes



Frambuesas



FRUTONILE

CAS# 69300-15-8

Givaudan

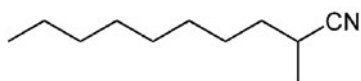


Lactónico-Cremoso

CATEGORÍAS: AFRUTADA

NOMBRE QUÍMICO | ESTRUCTURA

2-Methyldecanenitrile



DESCRIPCIÓN GENERAL

- ▶ **Frutonile** posee un carácter intenso a melocotón y matices lactónicos.
- ▶ **Frutonile** es estable en todo el rango de PH, lo que permite a los perfumistas crear un efecto afrutado estable de baja concentración en cualquier aplicación, incluido en blanqueadores.
- ▶ Un producto de [GIVAUDAN](#).



Meolocotón



HERBANATE

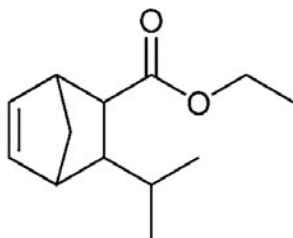
CAS# 116126-82-0, 116044-44-1

Givaudan

CATEGORÍAS: AFRUTADA | VERDE

NOMBRE QUÍMICO | ESTRUCTURA

Ethyl 3-isopropylbicyclo[2.2.1]hept-5ene-2-carboxylate



DESCRIPCIÓN GENERAL

- ▶ **Herbanate** es un aroma afrutado con toques de plátano, piña y grosella negra, tiene un fondo herbáceo, fresco y con un toque especiado que aporta calidez.
- ▶ **Herbanate** es de gran versatilidad, pues otorga o potencia un efecto natural en las fragancias, especialmente en las notas afrutadas, en donde otorga un jugoso efecto de fruta tropical.
- ▶ También se puede usar **Herbanate** diluido al 10% para aportar una frescura herbácea y verde y se puede combinar bien con notas cítricas, verdes y especiadas.
- ▶ Un producto de [GIVAUDAN](#).



Plátano



Piña



Grosella Negra



Hojas Verdes



LABIENOXIME 10%/ IPM-TEC

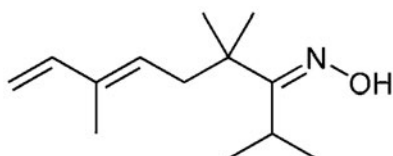
CAS# 81783-01-9

Givaudan

CATEGORÍAS: AFRUTADA | VERDE

NOMBRE QUÍMICO | ESTRUCTURA

2,4,4,7-Tetramethyl-6,8-nonadiene3-one oxime (10% solution in isopropyl myristate / triethyl citrate 90/10)



DESCRIPCIÓN GENERAL

- ▶ **Labienoxime 10%/ IPM-TEC** es una molécula con un carácter natural y fresco a grosella negra y flor de salvia.
- ▶ Como modificador, **Labienoxime 10%/ IPM-TEC** combina bien con acordes que requieren un toque fresco, afrutado y verde, por ejemplo, cítricos, lirio de los valles y lavanda.
- ▶ En comparación con otras notas de esta gama olfativa, **Labienoxime 10%/ IPM-TEC** es más lineal y con mayor sustentividad en tela.
- ▶ **Labienoxime 10%/ IPM-TEC** acompaña las notas de salida verdes con un frescor único y combina bien con sustancias como el Cyclal C, Neofolione y derivados del Cis-3-hexenol.
- ▶ Un producto de [GIVAUDAN](#).



Grosella Negra



Flor de Salvia



Toronja



Hojas Verdes



METHYL LAITONE 10%/TEC

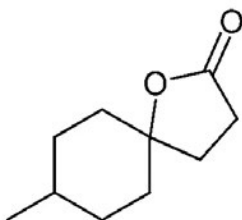
CAS# 94201-19-1, 91069-37-3

Givaudan

CATEGORÍAS: AFRUTADA

NOMBRE QUÍMICO | ESTRUCTURA

8-Methyl-1-oxaspiro(4,5)decan-2-one (10% solution in triethyl citrate)



DESCRIPCIÓN GENERAL

- ▶ **Methyl Laitone 10%/TEC** es extremadamente potente y muy eficaz en todos los acordes donde se requiere un volumen cremoso y afrutado.
- ▶ **Methyl Laitone 10%/TEC** aporta volumen a notas de flores blancas como jazmín, gardenia, nardos e ylang ylang, y a acordes frutales como melocotón y osmanto. También aporta suavidad a los acordes de sándalo y combina a la perfección con notas de cumarina y haba tonka.
- ▶ **Methyl Laitone 10%/TEC** posee buena sustentividad en tejidos húmedos y secos.
- ▶ Un producto de [GIVAUDAN](#).



Frutal



Leche de Coco



Lactónico-Cremoso



PARADISAMIDE™

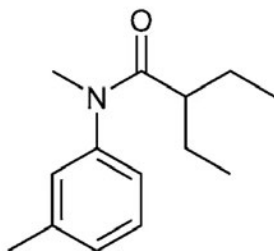
CAS# 406488-30-0

Givaudan

CATEGORÍAS: AFRUTADA

NOMBRE QUÍMICO | ESTRUCTURA

2-Ethyl-N-methyl-N-(3-methylphenyl) butanamide



DESCRIPCIÓN GENERAL

- ▶ **Paradisamide™** es una nota fresca y de permanencia de frutas tropicales, como la guayaba y maracuyá.
- ▶ **Paradisamide™** posee matices de pomelo, ruibarbo y grosella negra. Puede utilizarse en dosis de hasta un 20 % en acordes de frutas tropicales o en dosis más bajas para añadir un toque tropical y jugoso a otras notas frutales.
- ▶ **Paradisamide™** también se utiliza a menudo para dar un toque floral al shampoo y gel de ducha.
- ▶ Un producto de [GIVAUDAN](#).



Guayaba



Toronja



Ruibarbo



Grosella Negra



CATEGORÍA

GOURMAND



Givaudan

QUÍMICOS AROMÁTICOS

AZARBRE

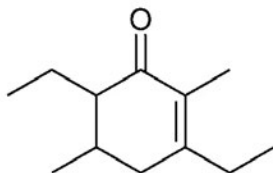
CAS# 468845-36-3

Givaudan

CATEGORÍAS: AMADERADA | GOURMAND

NOMBRE QUÍMICO | ESTRUCTURA

3,5-Diethyl-2,3-dimethyl-5cyclohexen-1-one (main component)



Árbol de Cedro



Lirio Blanco

DESCRIPCIÓN GENERAL

- ▶ **Azarbre** posee una cálida nota de miel con un toque de flores secas.
- ▶ **Azarbre** maximiza el efecto de las iononas al 2-3 %.
- ▶ En dosis de hasta el 10 %, Azarbre combina los componentes amaderados y florales de una fragancia.
- ▶ **Azarbre** es especialmente adecuado para composiciones florales con notas de miel.
- ▶ Un producto de [GIVAUDAN](#).



Miel



ISOBUTAVAN

CAS# 20665-85-4

Givaudan



Vaina de Vainilla



Albaricoques

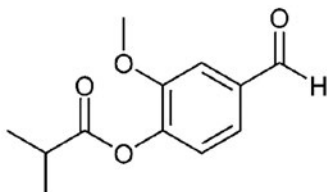


Lactónico-Cremoso

CATEGORÍAS: AFRUTADA | GOURMAND

NOMBRE QUÍMICO | ESTRUCTURA

4-Formyl-2-methoxyphenyl 2-methylpropanoate



DESCRIPCIÓN GENERAL

- ▶ **Isobutavan** tiene un aroma a vainilla dulce, que lo hace cremoso y que recuerda al chocolate blanco y al refresco de crema y con una suave textura de albaricoque.
- ▶ **Isobutavan** es una molécula que decolora mucho menos que la vainillina o la etil vainillina y puede usarse en concentraciones de hasta un 2 %, incluso en fragancias de jabón de tocador.
- ▶ **Isobutavan** es menos polvoriento que la vainillina y tiene un efecto más cremoso.
- ▶ Un producto de [GIVAUDAN](#).



Chocolate Blanco



LEVISTAMEL 25%/ TEC

CAS# 675-09-2

Givaudan



Postre



Apio



Planta de pimienta

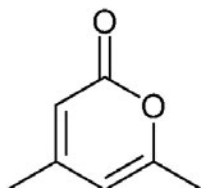


Balsámico

CATEGORÍAS: GOURMAND

NOMBRE QUÍMICO | ESTRUCTURA

4,6-Dimethyl-2H-pyran-2-one (25% solution in triethyl citrate)



DESCRIPCIÓN GENERAL

- ▶ **Levistamel 25%/ TEC** tiene una nota dulce de azúcar caramelizada con un fondo verde, apio, fenogreco, balsámico y aromático.
- ▶ **Levistamel 25%/ TEC** en concentraciones de hasta el 1%, puede aportar un efecto interesante a las fragancias herbales y de pino.
- ▶ **Levistamel 25%/ TEC** puede usarse para aumentar el dulzor de una fragancia, especialmente para reducir los niveles de vainillina.
- ▶ Un producto de [GIVAUDAN](#).



ULTRAVANIL 80%/ DPG

CAS# 2563-07-7

Givaudan

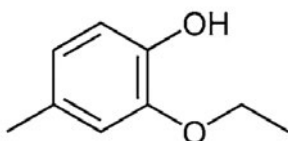


Vaina de Vainilla

CATEGORÍAS: GOURMAND

NOMBRE QUÍMICO | ESTRUCTURA

2-Ethoxy-4-methylphenol (80% solution in dipropylene glycol)



DESCRIPCIÓN GENERAL

- ▶ **Ultravanil 80%/ DPG** tiene una potente nota de vainilla.
- ▶ Puro, **Ultravanil 80%/ DPG** posee un fuerte fondo fenólico.
- ▶ Una dilución del 1% al 2% al 10% puede utilizarse como potenciador de otras notas vainílicas en una formulación.
- ▶ **Ultravanil 80%/ DPG** funciona bien en combinación con vainillina y etil vainillina.
- ▶ También se utiliza **Ultravanil 80%/ DPG** para potenciar el rendimiento de Isobutavan.
- ▶ **Ultravanil 80%/ DPG** suele ser mucho menos decolorante que otras notas avainilladas.
- ▶ Un producto de [GIVAUDAN](#).



CATEGORÍA

HERBAL



Givaudan

QUÍMICOS AROMÁTICOS

FRESKOMENTHE™

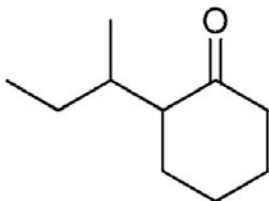
CAS# 14765-30-1

Givaudan

CATEGORÍAS: AMADERADA | HERBAL

NOMBRE QUÍMICO | ESTRUCTURA

2-(1-Methylpropyl)cyclohexanone



Hojas de Menta



Hojas Verdes



Fresco



Árbol de Cedro

DESCRIPCIÓN GENERAL

- ▶ **Freskomenthe™** añade un toque de frescura a una amplia gama de acordes, incluyendo lavanda, cítricos, notas aromáticas, geranio y los verdes.
- ▶ **Freskomenthe™** contribuye a dar un efecto refrescante único en detergentes en polvo, sin ser excesivamente mentolado.
- ▶ Puede usarse **Freskomenthe™** para modificar el típico sabor a menta y asociar a menta piperita en una mezcla que no contiene menta natural.
- ▶ **Freskomenthe™** es muy estable en todas las aplicaciones, incluso con blanqueadores.
- ▶ Un producto de [GIVAUDAN](#).



HERBOXANE

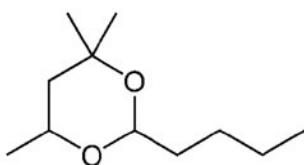
CAS# 54546-26-8

Givaudan

CATEGORÍAS: ESPECIADA | HERBAL | VERDE

NOMBRE QUÍMICO | ESTRUCTURA

2-Butyl-4,4,6-trimethyl-1,3-dioxane



DESCRIPCIÓN GENERAL

- ▶ **Herboxane** es una nota especiada y al mismo tiempo herbácea, proveniente de la albahaca y que recuerda al pimiento rojo dulce.
- ▶ **Herboxane** aporta una frescura distintiva a una fragancia.
- ▶ **Herboxane** también es muy estable en detergentes en polvo con sistema de blanqueamiento.
- ▶ Un producto de [GIVAUDAN](#).



Pimiento Rojo



Fresco



Albahaca



TOSCANOL™

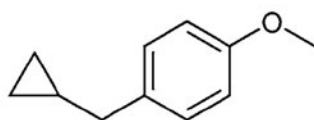
CAS# 16510-27-3

Givaudan

CATEGORÍAS: HERBAL | VERDE

NOMBRE QUÍMICO | ESTRUCTURA

1-Cyclopropylmethyl-4-methoxybenzene



DESCRIPCIÓN GENERAL

- ▶ **Toscanol™** es una nota potente, lineal, anísica, dulce y especiada de estragol (metil chavicol), regaliz y aceite de sasafrás, con un toque de azafrán, mirto, opopónaco y semillas de carvi.
- ▶ Se puede utilizar **Toscanol™** en todo tipo de acordes para añadir un carácter anísico, agresivo y aromático.
- ▶ **Toscanol™** resulta de mucha utilidad en fragancias finas y en productos de consumo como sustituto del aceite de albahaca, el aceite de estragón, el estragol sintético (metil chavicol) y el safrol.
- ▶ Un producto de [GIVAUDAN](#).



Estragón



Regaliz



Sassafras

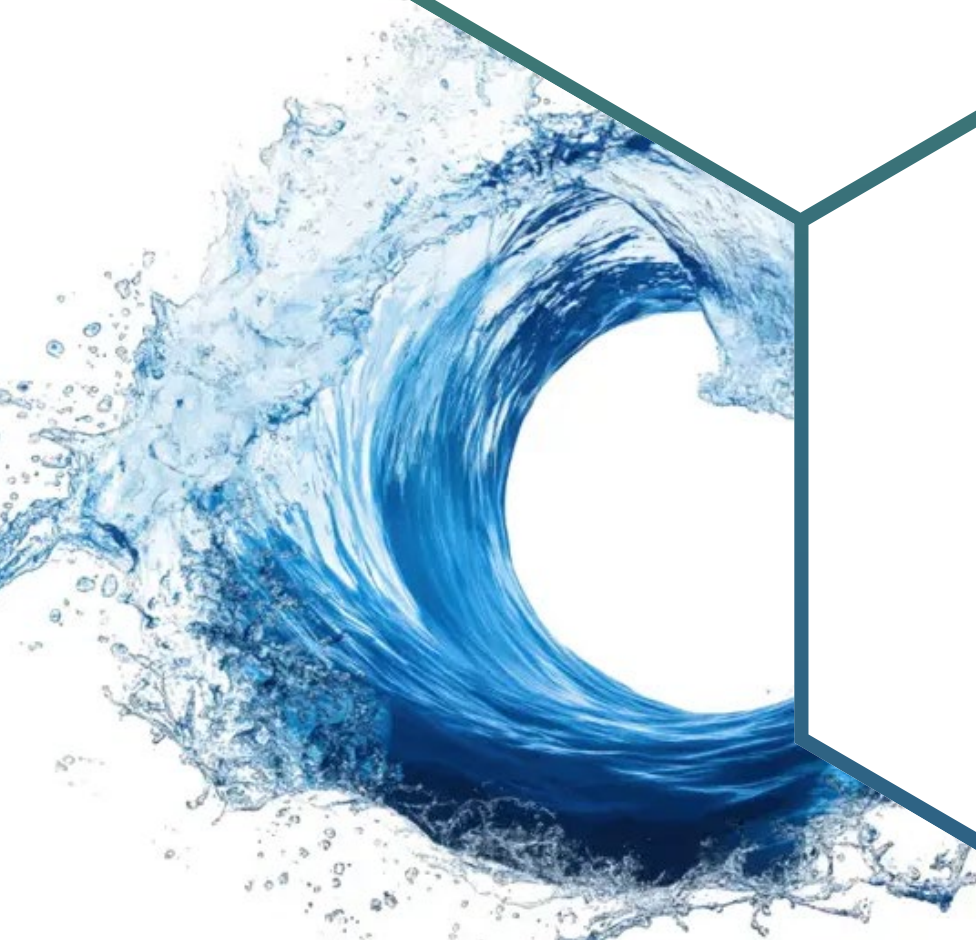


Anís



CATEGORÍA

MARINA



Givaudan

QUÍMICOS AROMÁTICOS

ULTRAZUR™

Givaudan



Cristales de Ámbar

CATEGORÍAS: AMBARADA | MARINA

NOMBRE QUÍMICO | ESTRUCTURA

Multicomponent mixture



Fresco

DESCRIPCIÓN GENERAL

- ▶ **Ultrazur™** se puede utilizar en la mayoría de las aplicaciones donde se requiere una nota ozónica fresca y sustanciosa.
- ▶ Si se aplica **Ultrazur™** en cantidades mínimas puede modificar una fragancia, mientras que con un mayor porcentaje, se puede dar un toque fresco, ozónico y ligeramente ambarado a la ropa y a las fragancias finas para caballeros.
- ▶ Un producto de [GIVAUDAN](#).



Marina



CATEGORÍA

AMADERADAS

Givaudan

QUÍMICOS AROMÁTICOS



BOISIRIS™

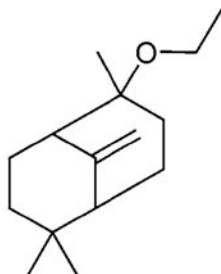
CAS# 68845-00-1

Givaudan

CATEGORÍAS: AMADERADA | AMBARADA

NOMBRE QUÍMICO | ESTRUCTURA

2-Ethoxy-2,6,6-trimethyl-9methylenebicyclo[3.3.1]nonane



DESCRIPCIÓN GENERAL

- ▶ **Boisiris™** es una molécula amaderada, con una distintiva y única nota de lirio.
- ▶ Los matices ambarados y de tabaco en **Boisiris™** realzan su carácter elegante.
- ▶ **Boisiris™** está diseñada para usarse como nota de corazón en perfumería fina, aporta más volumen y combina a la perfección con las notas de salida cítricas y las notas de fondo amaderadas de pachulí, sándalo o aceite de vetiver.
- ▶ Un producto de [GIVAUDAN](#).



Árbol de Cedro



Cristales de Ámbar



Lirio Blanco



Tabaco Seco



EBANOL™

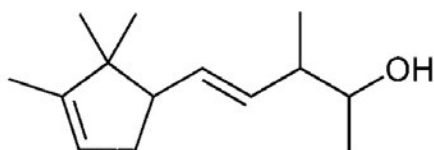
CAS# 67801-20-1

Givaudan

CATEGORÍAS: ALMIZCLADA | AMADERADA

NOMBRE QUÍMICO | ESTRUCTURA

3-Methyl-5-(2,2,3-trimethyl-3cyclopenten-1-yl)-4-penten-2-ol (& isomers)



DESCRIPCIÓN GENERAL

- ▶ **Ebanol™** tiene un aroma a sándalo natural.
- ▶ **Ebanol™** es potente e intenso, aportando volumen y elegancia a los acordes amaderados y un efecto difusivo de sándalo a las composiciones.
- ▶ **Ebanol™** es muy sustancioso en todos los medios.
- ▶ Un producto de [GIVAUDAN](#).



Almicle



Sándalo



JAVANOL™

CAS# 198404-98-7

Givaudan



Sándalo

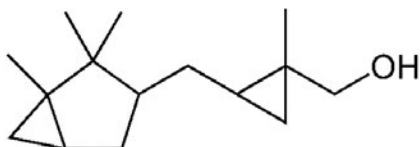


Rosas rosadas

CATEGORÍAS: AMADERADA | ROSA

NOMBRE QUÍMICO | ESTRUCTURA

[1-Methyl-2-[(1,2,2-trimethylbicyclo [3.1.0]hex-3-yl)methyl]cyclopropyl]methanol (mixture of diastereoisomers)



DESCRIPCIÓN GENERAL

- ▶ **Javanol™** es la molécula de sándalo de última generación con una potencia y sustantividad sin precedentes.
- ▶ **Javanol™** posee una nota de sándalo natural y cremosa, similar al beta-santanol y combinada con matices rosados.
- ▶ También se puede usar **Javanol™** en dosis muy bajas (menos del 0,1 %) para aportar riqueza y cremosidad a todo tipo de acordes.
- ▶ **Javanol™**, con su grado de acidez bajo, es aproximadamente 8 veces más eficaz en pruebas de lavado que el producto de sándalo más potente.
- ▶ La excelente estabilidad de **Javanol™**, debido principalmente a la ausencia total de dobles enlaces, lo hace apto para todas las aplicaciones, excepto para blanqueadores.
- ▶ Un producto de [GIVAUDAN](#).



JAVANOL™ SUPER

CAS# 198404-98-7

Givaudan

CATEGORÍAS: AMADERADA

NOMBRE QUÍMICO | ESTRUCTURA

[1-Methyl-2-[(1,2,2-trimethylbicyclo[3.1.0]hex-3-yl)methyl]cyclopropyl]methanol (mixture of diastereoisomers)

DESCRIPCIÓN GENERAL

- ▶ **Javanol™ Super** es una nueva calidad de **Javanol™**.
- ▶ **Javanol™ Super** posee una exquisita nota cremosa de sándalo natural, que realza las facetas lactónicas del cedro, mientras que **Javanol™** realza las frescas facetas rosadas y polvorientas. **Javanol™** y **Javanol™ Super** tienen una riqueza y potencia similares, lo que los convierte en unas de las moléculas de sándalo más potentes.
- ▶ Un producto de [GIVAUDAN](#).



Árbol de Cedro



Rosas rosadas



Sándalo



KEPHALIS

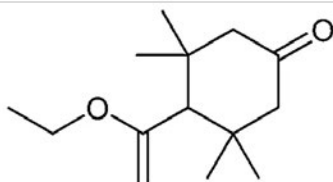
CAS# 36306-87-3

Givaudan

CATEGORÍAS: AMADERADA | AMBARADA

NOMBRE QUÍMICO | ESTRUCTURA

4-(1-Ethoxyvinyl)-3,3,5,5-tetramethylcyclohexan-1-one (main component)



Árbol de Cedro



Cristales de Ámbar

DESCRIPCIÓN GENERAL

- ▶ **Kephalis** es una nota amaderada, ambarada y de tabaco.
- ▶ **Kephalis** es un producto exquisito y muy versátil, utilizado como notas de corazón y de fondo de larga duración.
- ▶ **Kephalis** combina a la perfección con notas florales (jazmín, rosa, violeta, lavanda, etc.), así como con sofisticadas notas ambaradas, amaderadas-aldehídicas, de tabaco y masculinas.
- ▶ Un producto de [GIVAUDAN](#).



Tabaco Seco



OXYOCTALINE FORMATE

CAS# 65405-72-3

Givaudan

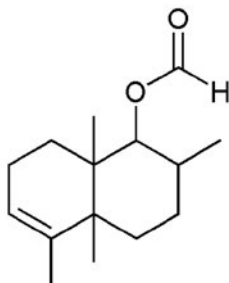


Cristales de Ámbar

CATEGORÍAS: AMADERADA | AMBARADA

NOMBRE QUÍMICO | ESTRUCTURA

1,3,6,7-Tetramethylbicyclo[4.4.0]dec-7en-2-yl formate



DESCRIPCIÓN GENERAL

- ▶ **Oxyoctaline Formate** es una nota ambarada-amaderada de larga duración que combina a la perfección con la mayoría de las notas amaderadas, con una riqueza y elegancia que logra armonizar con productos amaderados naturales, aportando un interesante efecto de olíbano.
- ▶ Un producto de [GIVAUDAN](#).



Árbol de Cedro



CATEGORÍA

ALMIZCLADAS



Givaudan

QUÍMICOS AROMÁTICOS

AMBRETTOLIDE

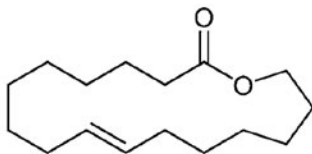
CAS# 28645-51-4

Givaudan

CATEGORÍAS: AFRUTADA | ALMIZCLADA

NOMBRE QUÍMICO | ESTRUCTURA

Oxacycloheptadec-10-en-2-one



DESCRIPCIÓN GENERAL

- ▶ **Ambrettolide** es un almizcle macrocíclico con una difusión excepcional y de un carácter muy fino.
- ▶ La presencia de **Ambrettolide** en una composición se percibe en todos los niveles de evaporación.
- ▶ **Ambrettolide** es un fijador magnífico y muy sustancioso, y, sin embargo, realza la nota de salida de una fragancia de forma excepcional.
- ▶ Un producto de [GIVAUDAN](#).



Almizcle



Frutal



Semillas de ambreta



COSMONE™

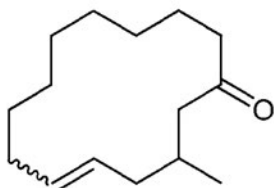
CAS# 259854-70-1

Givaudan

CATEGORÍAS: ALMIZCLADA

NOMBRE QUÍMICO | ESTRUCTURA

(E/Z)-3-methyl-cyclotetradec-5-en1-one



Ambregris

DESCRIPCIÓN GENERAL

- ▶ **Cosmone™** es una nota almizclada exquisita, intensa y difusiva, con matices cálidos y polvosos, que recuerda al ámbar gris con toques dulces de nitroalmizcles.
- ▶ Gracias al potente y rico carácter almizclado de **Cosmone™**, aporta un toque elegante a todo tipo de acordes, con una concentración desde el 0,1 %.
- ▶ **Cosmone™** se utiliza principalmente en fragancias almizcladas, ambaradas, amaderadas, orientales, chipre y de helecho, pero también aporta riqueza a notas florales, frutales, cítricas y verdes.
- ▶ Esta molécula puede usarse sola o en combinación con otros almizcles.
- ▶ Un producto de [GIVAUDAN](#).



SILVANONE™ SUPRA

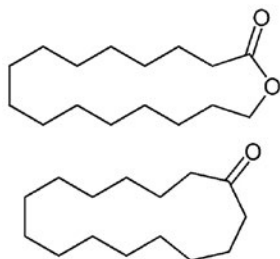
CAS# 109-29-5, 502-72-7

Givaudan

CATEGORÍAS: ALMIZCLADA

NOMBRE QUÍMICO | ESTRUCTURA

Cyclohexadecanolide & Cyclopentadecanone



Almizcle



Musgo

DESCRIPCIÓN GENERAL

- ▶ **Silvanone™ Supra** es un almizcle macrocíclico animal, dulce y atalcado, con toques de nitroalmizcle.
- ▶ **Silvanone™ Supra** es muy sustancioso y con presencia, y se puede usar en cualquier aplicación para lograr un efecto intenso y duradero.
- ▶ **Silvanone™ Supra** combina a la perfección con notas amaderadas y ambaradas, y aporta riqueza a las creaciones florales, especialmente a las de flores blancas sofisticadas, clavel especiado y acordes orientales.
- ▶ Un producto de [GIVAUDAN](#).



VELVIONE™

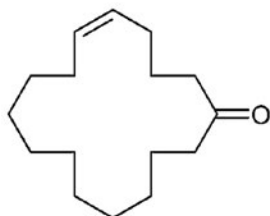
CAS# 37609-25-9

Givaudan

CATEGORÍAS: ALMIZCLADA

NOMBRE QUÍMICO | ESTRUCTURA

5-Cyclohexadecen-1-one



DESCRIPCIÓN GENERAL

- ▶ **Velvione™** se define como un potente almizcle macrocíclico atalcado con matices nitroalmizclados.
- ▶ **Velvione™** es muy sustancioso y estable, además de biodegradable.
- ▶ **Velvione™** es excelente en fragancias finas, donde aporta volumen y una suavidad almizclada, y en productos para el cuidado de la ropa, donde su alta sustentividad y su limpia nota almizclada son muy valoradas.
- ▶ Un producto de [GIVAUDAN](#).



Almizcle



Musgo



CATEGORÍA

ESPECIADAS



Givaudan

QUÍMICOS AROMÁTICOS

METHYL DIANTILIS™

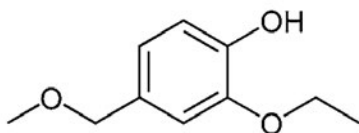
CAS# 5595-79-9

Givaudan

CATEGORÍAS: ESPECIADA

NOMBRE QUÍMICO | ESTRUCTURA

2-Ethoxy-4-(methoxymethyl)phenol



DESCRIPCIÓN GENERAL

- ▶ **Methyl Diantilis™** es un ingrediente elegante, especiado y dulce con un perfil olfativo similar al del Isoeugenol, pero con un toque atalcado que recuerda al clavel (*Dianthus caryophyllus*).
- ▶ A diferencia del Isoeugenol, **Methyl Diantilis™** es mucho menos susceptible a la decoloración y no está sujeto a las restricciones de la IFRA.
- ▶ Un producto de [GIVAUDAN](#).



Vaina de Vainilla



Planta de pimienta



Clavel



SAFRALEINE™

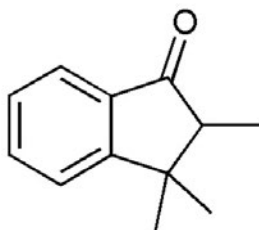
CAS# 54440-17-4

Givaudan

CATEGORÍAS: AMADERADA | ESPECIADA

NOMBRE QUÍMICO | ESTRUCTURA

2,3,3-Trimethylindan-1-one



DESCRIPCIÓN GENERAL

- ▶ **Safraleine™** posee un carácter único, cálido y vibrante, que ofrece una nueva alternativa a los ingredientes especiados existentes.
- ▶ **Safraleine™** otorga matices cálidos, potentes, de cuero y tabaco, pero su complejidad también otorga características especiadas que recuerdan al azafrán natural, enriquecidas con notas florales similares a la cetona de rosa.
- ▶ Un producto de [GIVAUDAN](#).



Planta de pimienta



Tabaco Seco



Rosas rosadas



Cuero



Azafrán



CATEGORÍA

VERDES



Givaudan

QUÍMICOS AROMÁTICOS

ANTHER

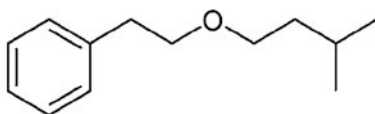
CAS# 56011-02-0

Givaudan

CATEGORÍAS: FLORAL | VERDE

NOMBRE QUÍMICO | ESTRUCTURA

Isopentyl phenethyl ether



DESCRIPCIÓN GENERAL

- ▶ **Anther** es un ingrediente potente con un carácter verde, afrutado y fresco.
- ▶ **Anther** es un potente modificador de notas tropicales y jacinto fresco. Utilizada principalmente en jabones y detergentes.
- ▶ **Anther** aporta gran poder a las creaciones florales y verdes-florales.
- ▶ Un producto de [GIVAUDAN](#).



Hojas Verdes



Frutal



Fresco



Jacinto



FOLIONE™

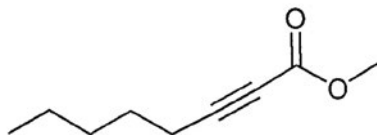
CAS# 111-12-6

Givaudan

CATEGORÍAS: FLORAL | VERDE

NOMBRE QUÍMICO | ESTRUCTURA

Methyl 2-octynoate



DESCRIPCIÓN GENERAL

- ▶ **Folione™** es utilizado en trazas, produce notas de hoja de violeta y pepino.
- ▶ **Folione™** combina a la perfección con productos de la familia del lirio, como las isoraldeínas y las iononas.
- ▶ Un producto de [GIVAUDAN](#).



Hojas Verdes



Violeta



Pepino



MELONAL

CAS# 106-72-9

Givaudan



Hojas Verdes

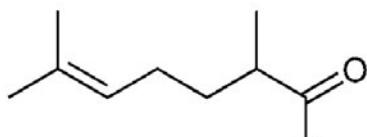


Pepino

CATEGORÍAS: VERDE

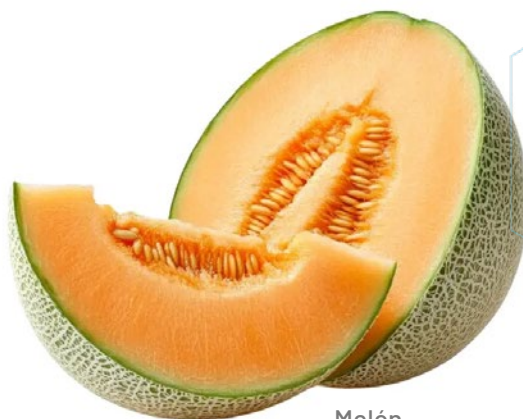
NOMBRE QUÍMICO | ESTRUCTURA

2,6-Dimethyl-5-heptenal



DESCRIPCIÓN GENERAL

- ▶ **Melonal** otorga una nota potente y única.
- ▶ **Melonal** es eficaz en todo tipo de fragancias y resulta invaluable para crear notas marinas y afrutadas de melón con aroma natural.
- ▶ Un producto de [GIVAUDAN](#).



Melón



PETIOLE

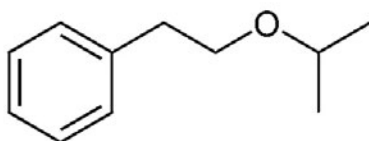
CAS# 68039-47-4

Givaudan

CATEGORÍAS: FLORAL | ROSA | VERDE

NOMBRE QUÍMICO | ESTRUCTURA

[2-(1-Methylethoxy)ethyl]benzene



DESCRIPCIÓN GENERAL

- ▶ **Petiole** es una molécula verde y potente, con matices florales de jacinto y rosa, y un toque de berro.
- ▶ **Petiole** aporta una frescura verde natural a las notas de salida.
- ▶ Un producto de [GIVAUDAN](#).



Hojas Verdes



Jacinto



Rosas rosadas



Berro



PHARAONE™ 10%/DPG

CAS# 313973-37-4

Givaudan



Hojas Verdes



Piña

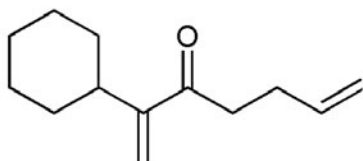


Planta de pimienta

CATEGORÍAS: AFRUTADA | VERDE

NOMBRE QUÍMICO | ESTRUCTURA

2-Cyclohexyl-1,6-heptadien-3-one (10% solution in dipropylene glycol)



DESCRIPCIÓN GENERAL

- ▶ **Pharaone™ 10%/DPG** tiene un aspecto afrutado, verde y natural que aporta valor tanto a los productos de consumo como a la creación de fragancias de alta gama.
- ▶ **Pharaone™ 10%/DPG** es extremadamente potente y difusivo.
- ▶ **Pharaone™ 10%/DPG** aporta fresca y realce a las notas de salida y corazón.
- ▶ **Pharaone™ 10%/DPG** es adecuado para todo tipo de acordes, especialmente cítricos, florales, afrutados, verdes, amaderados, agrestes y de helecho.
- ▶ Un producto de [GIVAUDAN](#).



SPIROGALBANONE™ PURE

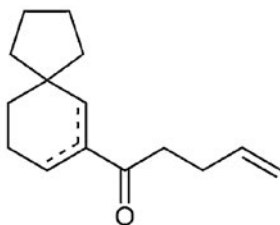
CAS# 224031-70-3

Givaudan

CATEGORÍAS: AFRUTADA | VERDE

NOMBRE QUÍMICO | ESTRUCTURA

1-Spiro(4.5)-7-decen-7-yl-4-penten1-one & 1-spiro(4.5)-6-decen-7-yl-4-penten1-one



Hojas Verdes



Piña



Frutal

DESCRIPCIÓN GENERAL

- ▶ **Spirogalbanone™ Pure** es una nota de gálbano verde potente, estable y con mucha sustentividad, combinada con toques frutales.
- ▶ **Spirogalbanone™ Pure** combina a la perfección con **Pharaone™** para crear un efecto estable de gálbano verde en la fragancia, desde las notas de salida y corazón hasta las notas de fondo, gracias a su excepcional sustentividad.
- ▶ Un producto de [GIVAUDAN](#).



Gálbano





Lirio Blanco



Mandarina



Hojas de Higuera



Toronja



Grosella Negra



Tomate Rojo

STEMONE™

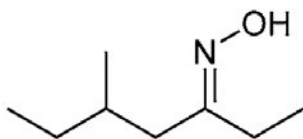
CAS# 22457-23-4

Givaudan

CATEGORÍAS: VERDE

NOMBRE QUÍMICO | ESTRUCTURA

5-Methyl-3-heptanone oxime



DESCRIPCIÓN GENERAL

- ▶ **Stemone™** aporta un matiz natural y fresco a fragancia con notas de lirio de los valles, narciso, mandarina, hojas de higuera, pomelo, grosella negra y tomate.
- ▶ **Stemone™** es un excelente modificador que potencia y moderniza las notas verdes.
- ▶ Un producto de [GIVAUDAN](#).



Narciso



VIOTRIL ABQ5770M

Givaudan

CATEGORÍAS: VERDE

NOMBRE QUÍMICO | ESTRUCTURA

Multicomponent mixture

DESCRIPCIÓN GENERAL

- ▶ **Viotril ABQ5770M** es una nota verde de irris, hojas de violeta y toques de pepino verde.
- ▶ **Viotril ABQ5770M** altamente valorado para potenciar otras notas y composiciones florales, sobretodo en fragancias con notas florales dominantes como rosa, jazmín, lirio de los valles y violeta.
- ▶ **Viotril ABQ5770M** también combina a la perfección con iononas y Undecavertol.
- ▶ Un producto de [GIVAUDAN](#).



Iris



Pepino



Violeta



OTRAS MOLÉCULAS

Fragancias y alimentos

Dentro de nuestro repertorio olfativo, contamos con una serie de moléculas esenciales para la fabricación de fragancias y alimentos.

En Supreme Resources México, contamos con un esquema logístico ágil y eficiente bajo el cual importamos materiales de distintas partes del mundo para el suministro ininterrumpido a nuestros clientes.



ÍNDICE

OTRAS MOLÉCULAS

ALDEHÍDICAS

- 90 Octyl Aldehyde (Octanal / Aldehyde C-8)
- 91 Decyl Aldehyde (Decanal / Aldehyde C-10)

FLORALES

FRESCAS

- 93 Benzyl Acetone
- 94 Benzyl Salicylate
- 95 Beta Naphtol Methyl Ether (Yara Yara)
- 96 Dimethyl Benzyl Carbonyl Acetate
- 97 Diphenyl Oxide
- 98 Phenyl Ethyl Dimethyl Carbonyl

FLORALES

OPULENTAS

- 100 Amyl Cinnamic Aldehyde
- 101 Benzyl Acetate
- 102 Hexyl Cinnamic Aldehyde

AFRUTADAS

- 104 Allyl Cyclohexyl Propionate
- 105 Dimethyl Benzyl Carbonyl Butyrate
- 106 Gamma Decalactone

- 107 Gamma Undecalactone (Aldehyde C-14)
- 108 Gamma Nonalactone (Aldehyde C-18)
- 109 Hexyl Acetate
- 110 Verdox / Agrumex / OTBCHA

GOURMAND

- 112 Vanillin
- 113 Ethyl Maltol
- 114 Ethyl Vanillin

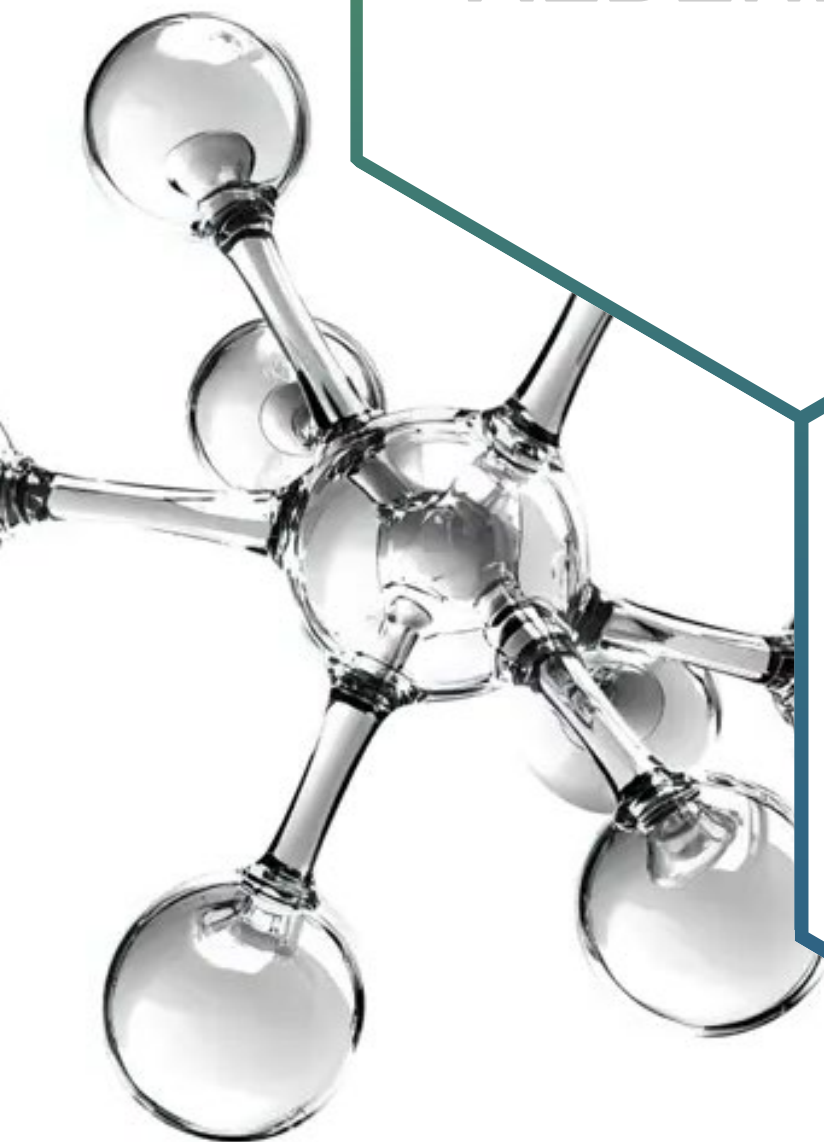
AROMÁTICAS

HERBALES

- 116 Anisic Aldehyde
- 117 Camphor Synthetic DAB-6 Flakes (alcanfor sintético)
- 118 Coumarin
- 119 Isoborneol Flakes
- 120 Laevo Carvone
- 121 Dihydromyrcenol
- 122 Iso E Super
- 123 Cedryl Mether Ether (Cedramber)
- 124 Laevo Trisandol (Ethyl Trimethylcyclopentene Butenol)/ Sandacanol
- 125 Polysantol
- 126 Vertenex / Oriclón / PTBCHA
- 127 Ethylene Brassylate (Musk T)

CATEGORÍA

ALDEHÍDICAS



OTRAS MOLÉCULAS

QUÍMICOS AROMÁTICOS

OCTYL ALDEHYDE (OCTANAL / ALDEHYDE C-8)

CAS# 124-13-0

CATEGORÍAS: ALDEHÍDICA | CÍTRICA | VERDE

NOMBRE QUÍMICO | ESTRUCTURA

1-octanal or n-octylaldehyde



DESCRIPCIÓN GENERAL

- ▶ **Octyl Aldehyde (Octanal / Aldehyde C-8)** es una nota aldehydica de sensación grasosa y jabonosa que aporta dulzor asemejado a la naranja.
- ▶ Usualmente, se usa **Octyl Aldehyde (Octanal / Aldehyde C-8)** para realzar notas cítricas y frutales. Es ideal para la categoría del cuidado del hogar.



Naranja



Metálico



Cítricos



DECYL ALDEHYDE (DECANAL / ALDEHYDE C-10)

CAS# 112-31-2

CATEGORÍAS: ALDEHÍDICA | CÍTRICA | FLORAL



Cítricos

NOMBRE QUÍMICO | ESTRUCTURA

1-decanal or n-decanal



DESCRIPCIÓN GENERAL

- ▶ **Decyl Aldehyde (Decanal / Aldehyde C-10)** contiene una nota aldehídica que le da una sensación metálica, aceitosa y jabonosa a una composición.
- ▶ Adicionalmente, **Decyl Aldehyde (Decanal / Aldehyde C-10)** presenta toques cítricos y florales. Ideal para limpiadores del hogar por ser una nota que evoca limpieza.



Metálico



CATEGORÍA

FRESCAS

FLORALES



OTRAS MOLÉCULAS

QUÍMICOS AROMÁTICOS

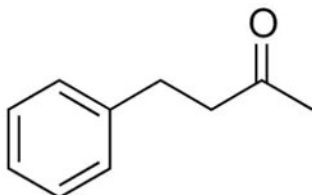
BENZYL ACETONE

CAS# 2550-26-7

CATEGORÍAS: FLORAL | VERDE

NOMBRE QUÍMICO | ESTRUCTURA

4-phenylbutan-2-one



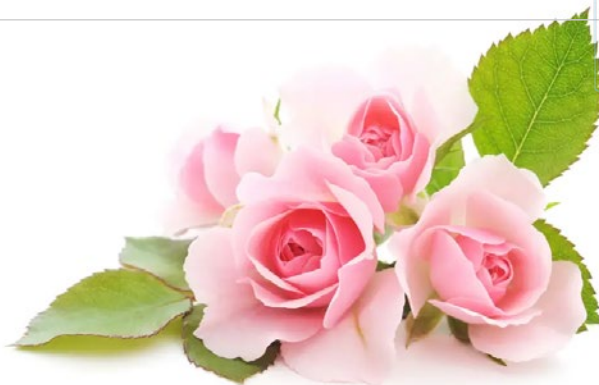
Balsámico



Hojas Verdes

DESCRIPCIÓN GENERAL

- ▶ **Benzyl Acetone** tiene una nota floral suave con toques balsámicos y un toque verde que le agregan mucha intensidad. Presenta también destellos de canela, piña, tabaco, plátano, melón y flores blancas.
- ▶ **Benzyl Acetone** presenta mucha estabilidad en productos de cuidado para el hogar como jabones y detergentes pero también es muy funcional en composiciones de flores blancas, oud y orientales para agregar calidez.



Rosas rosadas



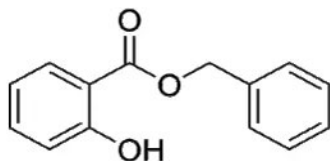
BENZYL SALICYLATE

CAS# 118-58-1

CATEGORÍAS: FLORAL

NOMBRE QUÍMICO | ESTRUCTURA

benzyl 2-hydroxybenzoate



DESCRIPCIÓN GENERAL

- ▶ **Benzyl Salicylate** posee un aroma floral-dulce que resulta adecuado para fragancias en productos de cuidado personal y cosméticos, dado que puede aportar un fondo suave floral y una estabilidad que le suma consistencia y fijación a la composición.



Balsámico



Rosas rosadas



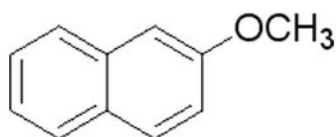
BETA NAPHTOL METHYL ETHER (YARA YARA)

CAS# 93-04-9

CATEGORÍAS: AZAHAR DE NARANJO | CÍTRICA | FLORAL

NOMBRE QUÍMICO | ESTRUCTURA

2-Methoxynaphthalene



DESCRIPCIÓN GENERAL

- ▶ **Beta Naphtol Methyl Ether (Yara Yara)** es una molécula con aroma floral que aporta suavidad y naturalidad, combinada con lo chispeante y la frescura de los cítricos como la flor del naranja y con notas similares al nerolí y a la acacia.
- ▶ **Beta Naphtol Methyl Ether (Yara Yara)** puede funcionar también como estabilizador en una fragancia.



Flor de Azahar



Naranja



Flor de Acacia



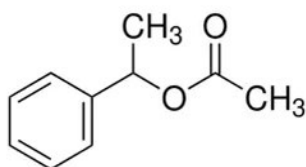
DIMETHYL BENZYL CARBINYL ACETATE

CAS# 151-05-3

CATEGORÍAS: AFRUTADA | FLORAL | ROSA | VERDE

NOMBRE QUÍMICO | ESTRUCTURA

(2-methyl-1-phenylpropan-2-yl) acetate



DESCRIPCIÓN GENERAL

- ▶ **Dimethyl Benzyl Carbinyl Acetate** es una molécula con una nota floral de la rosa, una nota afrutada de la manzana verde y algunas facetas de pera y bayas, los cuales añaden un toque chispeante y energético a cualquier composición, incluso más que el Dimethyl Benzyl Carbinyl Butyrate.
- ▶ **Dimethyl Benzyl Carbinyl Acetate** resulta ideal para las composiciones dentro de perfumería fina pues es muy funcional para la creación de acordes florales y frutales, brindando una mayor profundidad de la rosa..



Rosas rosadas



Pera



Manzana Verde



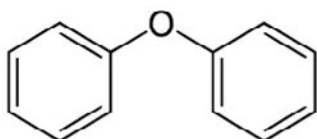
DIPHENYL OXIDE

CAS# 100-84-8

CATEGORÍAS: ALDEHÍDICA | FLORAL | GERANIO | VERDE

NOMBRE QUÍMICO | ESTRUCTURA

diphenyl ether



DESCRIPCIÓN GENERAL

- ▶ **Diphenyl Oxide** posee una nota floral característica del geranio y del palo de rosa, aunado a un toque verde que le da frescura a la composición.
- ▶ Además, **Diphenyl Oxide** posee una nota aldehídica que le aporta esa sensación metálica de limpieza y modernidad a la composición.
- ▶ Se recomienda su uso para evocar vanguardia a una fragancia.



Geranio



Hojas Verdes



Metálico



Palo de Rosa



PHENYL ETHYL DIMETHYL CARBINYL

CAS# 103-05-9



Muguete

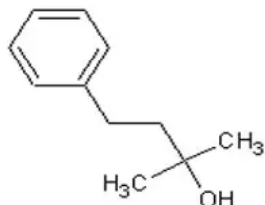


Lirio Blanco

CATEGORÍAS: FLORAL | MUGUETE | VERDE

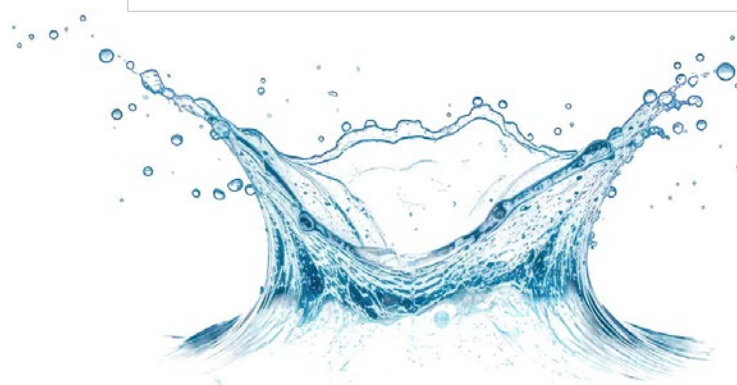
NOMBRE QUÍMICO | ESTRUCTURA

2-methyl-4-phenylbutan-2-ol



DESCRIPCIÓN GENERAL

- ▶ **Phenyl Ethyl Dimethyl Carbinyl** es una molécula con una nota floral verde tipo muguete que añade suavidad a una creación.
- ▶ **Phenyl Ethyl Dimethyl Carbinyl** también tiene algunos destellos florales del lirio de los valles y del linalol.



Fresco



CATEGORÍA

OPULENTAS

FLORALES

OTRAS MOLÉCULAS

QUÍMICOS AROMÁTICOS



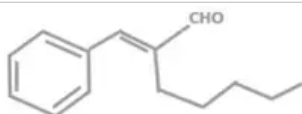
AMYL CINNAMIC ALDEHYDE

CAS# 78605-96-6

CATEGORÍAS: AFRUTADA | FLORAL | JAZMÍN | OPULENTA | VERDE

NOMBRE QUÍMICO | ESTRUCTURA

2-benzylideneheptanal



DESCRIPCIÓN GENERAL

- ▶ **Amyl Cinnamic Aldehyde** es una molécula de nota floral intensa de jazmín con facetas afrutadas de manzana y melocotón y con algunos toques verdes.
- ▶ **Amyl Cinnamic Aldehyde** es ideal para las composiciones de perfumería y de cuidado personal como jabones, shampoo y cosméticos.
- ▶ Combina a la perfección en acordes con notas florales blancas como el jazmín, la gardenia y el nardo.



Jazmín



Hojas Verdes



Nardos



Manzana



Meolocotón



Gardenia



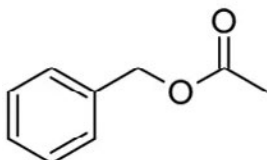
BENZYL ACETATE

CAS# 140-11-4

CATEGORÍAS: AFRUTADA | FLORAL | JAZMÍN | OPULENTA

NOMBRE QUÍMICO | ESTRUCTURA

Fenilmetil acetato o éster bencílico del ácido acético.



Jazmín



Pera

DESCRIPCIÓN GENERAL

- ▶ **Benzyl Acetate** tiene la combinación de una nota floral proveniente del jazmín y un toque afrutado de la pera y manzana, lo que le aporta una faceta dulce.
- ▶ **Benzyl Acetate** resulta muy funcional en fragancias para productos de limpieza del hogar y en productos del cuidado personal como lociones y productos para el cabello.
- ▶ Adicional, presenta buena sinergia en fragancias con acordes florales como el jazmín, narciso y la orquídea blanca.



Manzana



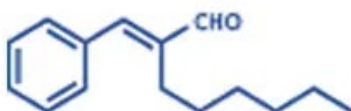
HEXYL CINNAMIC ALDEHYDE

CAS# 165184-98-5

CATEGORÍAS: FLORAL | HERBAL | JAZMÍN | OPULENTA | VERDE

NOMBRE QUÍMICO | ESTRUCTURA

2-Hexyl-3-phenyl-2-propenal



DESCRIPCIÓN GENERAL

- ▶ **Hexyl Cinnamic Aldehyde** posee una distintiva nota floral de jazmín con algunos destellos herbales y verdes, lo cual le da un toque más delicado y ceroso que el Amyl Cinnamic Aldehyde.
- ▶ **Hexyl Cinnamic Aldehyde** tiene un carácter jabonoso, fresco y dulce.
- ▶ Resulta ideal para las composiciones de jazmín, gardenia y lirio.



Lirio Blanco



Gardenia



Hojas Verdes



Jazmín



CATEGORÍA

AFRUTADAS



OTRAS MOLÉCULAS

QUÍMICOS AROMÁTICOS

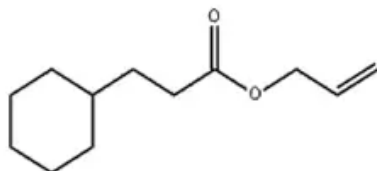
ALLYL CYCLOHEXYL PROPIONATE

CAS# 2705-87-5

CATEGORÍAS: AFRUTADA | HERBAL

NOMBRE QUÍMICO | ESTRUCTURA

prop-2-enyl 3-cyclohexylpropanoate



DESCRIPCIÓN GENERAL

- ▶ **Allyl Cyclohexyl Propionate** es una nota afrutada con aroma a piña, manzana y frutos tropicales, lo cual le aporta dulzura y jugosidad a cualquier creación. También tiene destellos herbales de manzanilla.
- ▶ **Allyl Cyclohexyl Propionate** aporta mucha sustentividad, estabilidad y un toque moderno y original a las fragancias.
- ▶ Resulta ideal en aplicaciones de perfumería, cuidado personal como: shampoo, jabones líquidos, lociones, entre otros.



Manzana



Frutal



Manzanilla



Piña



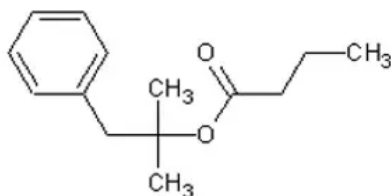
DIMETHYL BENZYL CARBINYL BUTYRATE

CAS# 10094-34-5

CATEGORÍAS: AFRUTADA | FLORAL | HERBAL

NOMBRE QUÍMICO | ESTRUCTURA

alpha,alpha-dimethylphenethyl butyrate or benzyldimethylcarbinyl butyrate+A23:B23



DESCRIPCIÓN GENERAL

- ▶ **Dimethyl Benzyl Carbinyl Butyrate** es una nota afrutada proveniente de la ciruela, melón, higo y destellos de manzana que añade toques dulces a una creación.
- ▶ Presenta una faceta herbal muy presente proveniente del té verde.
- ▶ Se utiliza **Dimethyl Benzyl Carbinyl Butyrate** frecuentemente para la creación de acordes frutales sobretodo los que incluyen ciruelas y bayas.
- ▶ Es funcional para la creación de acordes florales.



Melón



Higo



Té Verde



Rosas rosadas



Rosas rojas



Ciruela



GAMMA DECALACTONE

CAS# 706-14-9



Meolocotón



Leche de Coco

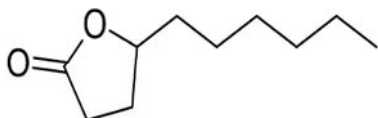


Ciruela

CATEGORÍAS: AFRUTADA

NOMBRE QUÍMICO | ESTRUCTURA

5-hexyldihydro-2(3H)-furanone



DESCRIPCIÓN GENERAL

- ▶ **Gamma Decalactone** posee una potente nota de melocotón combinada con albaricoques maduros y un toque cremoso aterciopelado de coco y ciruela.
- ▶ **Gamma Decalactone** es ideal para composiciones florales opulentas como la gardenia, composiciones gourmand o almizcladas.
- ▶ Puede ser combinado con otras lactonas como Aldehyde C-14.
- ▶ Para crear acordes aterciopelados se sugiere combinar con notas ambaradas, almizcladas y de vainilla.



Albaricoques



GAMMA UNDECALACTONE (ALDEHYDE C-14)

CAS# 104-67-6



Meolocotón

CATEGORÍAS: AFRUTADA

NOMBRE QUÍMICO | ESTRUCTURA

5-heptyldihydro-2(3H)-furanone



Albaricoques

DESCRIPCIÓN GENERAL

- ▶ **Gamma Undecalactone (Aldehyde C-14)** es una lactona de aroma frutal intenso a melocotón y con una nota de albaricoque que aporta un toque de dulzor, calidez y cremosidad.
- ▶ **Gamma Undecalactone (Aldehyde C-14)** resulta ideal para la creación de acordes cremosos de flores blancas pues complementa a la perfección a la composición.



Lactónico-Cremoso



GAMMA NONALACTONE (ALDEHYDE C-18)

CAS# 104-61-0

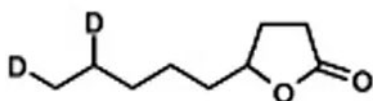


Lactónico-Cremoso

CATEGORÍAS: AFRUTADA

NOMBRE QUÍMICO | ESTRUCTURA

5-Pentylidihydro-2(3H)-furanone



DESCRIPCIÓN GENERAL

- ▶ **Gamma Nonalactone (Aldehyde C-18)** es una lactona de aroma frutal intenso a coco que aporta cremosidad y un toque grasoso.
- ▶ **Gamma Nonalactone (Aldehyde C-18)** resulta ideal para una composición floral opulenta que incluya al jazmín, nardos, gardenias y lirios como protagonistas; dándole un toque frutal y dulce.



Leche de Coco



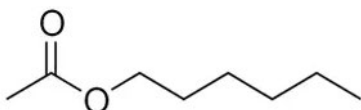
HEXYL ACETATE

CAS# 142-92-7

CATEGORÍAS: AFRUTADA | FLORAL

NOMBRE QUÍMICO | ESTRUCTURA

hexyl ethanoate, n-hexyl acetate, and acetic acid, hexyl ester



DESCRIPCIÓN GENERAL

- ▶ **Hexyl Acetate** es una molécula con aroma afrutado tropical proveniente de la manzana verde, pera y con algunos destellos de plátano que evoca dulzura y lo aterciopelado a una composición.
- ▶ **Hexyl Acetate** resulta muy útil para la creación de acordes florales como de jazmín.



Manzana



Pera



Plátano



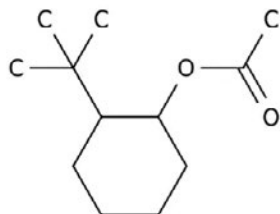
VERDOX / AGRUMEX / OTBCHA

CAS# 88-41-5

CATEGORÍAS: AFRUTADA | AMADERADA | AMBARADA | FLORAL

NOMBRE QUÍMICO | ESTRUCTURA

(2-tert-butylcyclohexyl) acetate



DESCRIPCIÓN GENERAL

- ▶ **Verdox / Agrumex / OTBCHA** es una molécula con una nota afrutada, amaderada y atalcada.
- ▶ **Verdox / Agrumex / OTBCHA** tiene una característica nota de manzana verde con matices de violeta y ámbar.
- ▶ Resulta ser un muy buen complemento para la creación de acordes amaderados y florales.



Violeta



Cristales de Ámbar

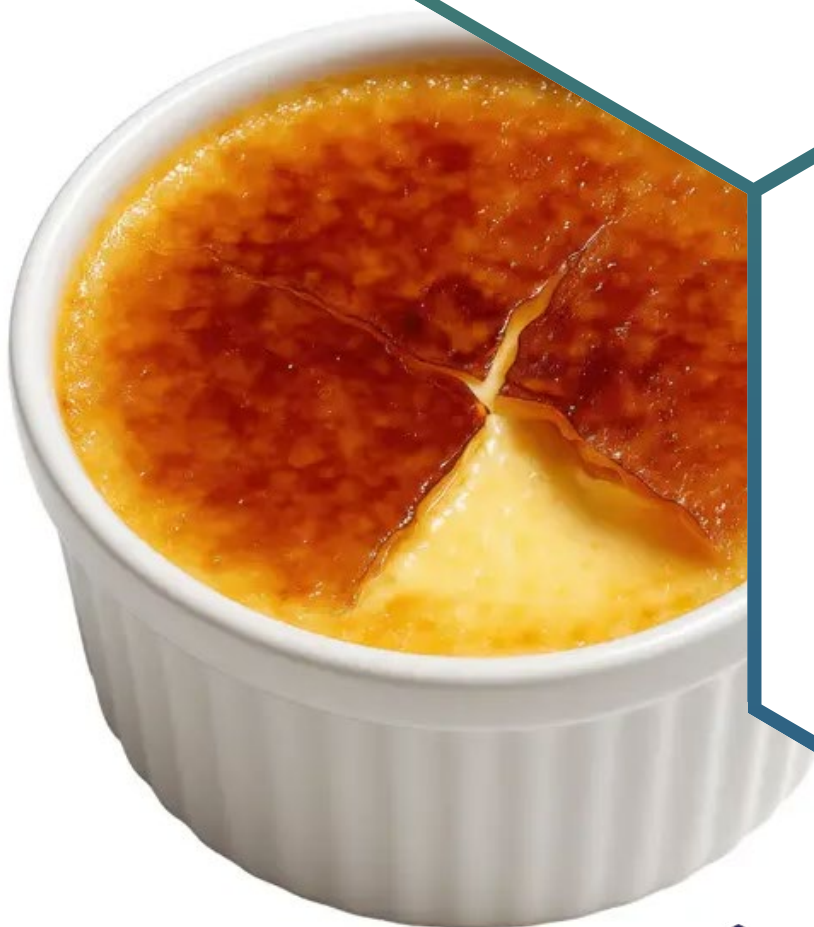


Manzana



CATEGORÍA

GOURMAND



OTRAS
MOLÉCULAS

QUÍMICOS AROMÁTICOS

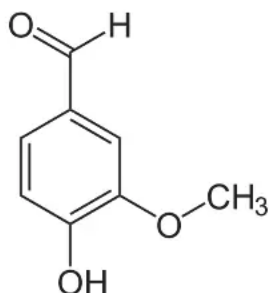
VANILLIN

CAS# 121-33-5

CATEGORÍAS: GOURMAND

NOMBRE QUÍMICO | ESTRUCTURA

4-hidroxi-3-metoxibenzaldehído



Árbol de Guayacán



Postre

DESCRIPCIÓN GENERAL

- ▶ **Vanillin** es una molécula sintética que evoca a una nota gourmand adictiva por su aroma y sabor a vainilla y que aporta un dulzor a la fragancia con una connotación de nostalgia de la infancia y lo adictivo de una nota de sabor.
- ▶ **Vanillin** se produce a partir de eugenol o guayacol. Funciona muy bien como aromatizante para la industria alimentaria y para la creación de fragancias en el sector perfumístico y de cosméticos.



Vaina de Vainilla



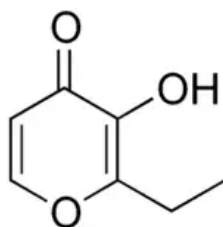
ETHYL MALTOL

CAS# 4940-11-8

CATEGORÍAS: GOURMAND | AZUCARADA

NOMBRE QUÍMICO | ESTRUCTURA

2-Etil-3-hidroxi-4H-piran-4-ona



DESCRIPCIÓN GENERAL

- ▶ Ethyl Maltol es una molécula gourmand que posee una intensa nota dulce y cálida, asemejado al caramelo tostado o azúcar quemada y con toques de algodón de azúcar y fruta.
- ▶ Ethyl Maltol es una molécula muy potente por lo que resulta ideal para creaciones de alimentos y fragancias.



Algodón de azúcar



Mermelada de fresa



Postre



Caramelo líquido



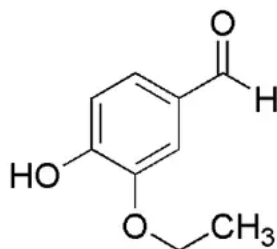
ETHYL VANILLIN

CAS# 121-32-4

CATEGORÍAS: GOURMAND

NOMBRE QUÍMICO | ESTRUCTURA

3-etoxi-4-hidroxibenzaldehído



Árbol de Guayacán



Vaina de Vainilla

DESCRIPCIÓN GENERAL

- ▶ **Ethyl Vanillin** es una nota gourmand con un olor y sabor más intenso que la vainillina, ideal para el sector perfumístico y alimentario por su alta concentración y potencia.
- ▶ **Ethyl Vanillin** aporta a la composición una nota dulce, cremosa y floral.
- ▶ Combina a la perfección con **Ultravaniil 80%/DPG** como potencializador.



Postre



CATEGORÍA

AROMÁTICAS HERBALES



OTRAS MOLÉCULAS

QUÍMICOS AROMÁTICOS

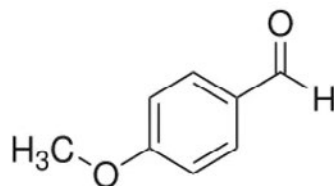
ANISIC ALDEHYDE

CAS# 123-11-5

CATEGORÍAS: AROMÁTICA | FLORAL | HERBAL

NOMBRE QUÍMICO | ESTRUCTURA

4-methoxybenzaldehyde



DESCRIPCIÓN GENERAL

- ▶ **Anisic Aldehyde** posee una nota herbal potente que recuerda principalmente al anís, pero evoca también a una nota floral gracias al espino blanco y a notas dulces atalcadas que evocan a la almendra y vainilla.
- ▶ **Anisic Aldehyde** tiene una nota especiada presente. Resulta muy funcional para fragancias en creaciones para el cuidado del hogar como jabones, limpiadores y ambientadores/ aromatizantes.
- ▶ Otra de las funcionalidades que presenta es que puede ser usado como saborizante.



Anís



Amendras



Vaina de Vainilla



Espino Blanco



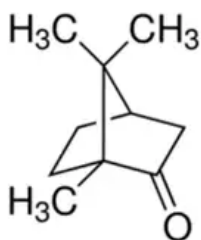
CAMPHOR SYNTHETIC DAB-6 FLAKES (ALCANFOR SINTÉTICO)

CAS# 76-22-2

CATEGORÍAS: AROMÁTICA | HERBAL | INTENSO | FRESCO | BALSÁMICO

NOMBRE QUÍMICO | ESTRUCTURA

1,7,7-trimetilbicycloheptan-2-ona



Fresco



Hojas Verdes

DESCRIPCIÓN GENERAL

- ▶ **Camphor Synthetic DAB-6 Flakes (alcanfor sintético)** es un químico generado del Alfa Pineno con una apariencia de cristales blancos.
- ▶ **Camphor Synthetic DAB-6 Flakes (alcanfor sintético)** es usado frecuentemente como insumo para la creación de algunas fragancias de tipo herbal, en creaciones de tipo medicinal (farmacéutico) como analgésicos y antiinflamatorios en forma de aplicaciones tópicas (ungüentos o cremas) y como repelente de insectos.



Planta de alcanfor



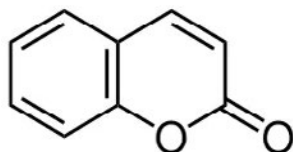
COUMARIN

CAS# 91-64-5

CATEGORÍAS: AROMÁTICA | HERBAL

NOMBRE QUÍMICO | ESTRUCTURA

2H-cromeno-2-ona o 2H-1-benzopirano-2-ona



DESCRIPCIÓN GENERAL

- ▶ **Coumarin** es una nota aromática abstraída de diversas plantas y que tiene un distintivo olor dulce muy similar al heno recién cortado y que se obtiene principalmente del haba tonka, el heno, el eneldo y del aceite esencial de lavanda.
- ▶ **Coumarin** posee una nota a tabaco con toques de vainilla y almendra. Es muy utilizado para la creación de fragancias en perfumería y cosméticos gracias a que aporta naturalidad, limpieza y energía a la composición.
- ▶ Se puede utilizar **Coumarin** incluso en la formulación de medicamentos debido a sus características anticoagulantes, antiinflamatorias y antioxidantes.



Heno



Eneldo



Tabaco Seco



Vaina de Vainilla



Amendras



Haba Tonka



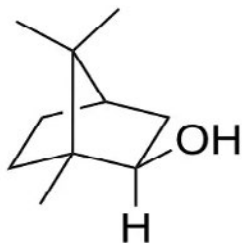
ISOBORNEOL FLAKES

CAS# 124-76-5

CATEGORÍAS: AMADERADA | AROMÁTICA | HERBAL

NOMBRE QUÍMICO | ESTRUCTURA

(1R,2R,4R)-rel-1,7,7-trimethylbicyclo[2.2.1]heptan-2-ol



DESCRIPCIÓN GENERAL

- ▶ **Isoborneol Flakes** es una nota herbal alcanforada con toques de menta que aporta frescura a cualquier composición.
- ▶ **Isoborneol Flakes** posee además una faceta que brinda un toque balsámico y amaderado.
- ▶ Resulta ideal para fabricaciones dentro de la categoría de cuidado del hogar, como limpiadores, detergentes, entre otros.



Hojas de Menta



Hojas Verdes



Árbol de Cedro



Fresco



Planta de alcanfor



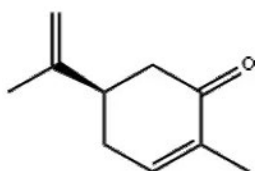
LAEVO CARVONE

CAS# 6485-40-1

CATEGORÍAS: AROMÁTICA | HERBAL

NOMBRE QUÍMICO | ESTRUCTURA

(1R,2R,4R)-rel-1,7,7-trimethylbicyclo[2.2.1]heptan-2-ol



Hojas Verdes



Fresco

DESCRIPCIÓN GENERAL

- ▶ **Laevo Carvone** es una molécula con notas herbáceas por su aroma a hierbabuena que evocan fescura, difusividad, intensidad y limpieza a cualquier composición.
- ▶ Naturalmente se encuentra **Laevo Carvone** en las hojas de hierbabuena.
- ▶ Es ideal para la elaboración de fragancias presentes en el cuidado del hogar y como saborizante en algunas composiciones.



Hierbabuena



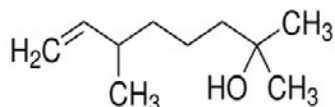
DIHYDROMYRCENOL

CAS# 18479-58-8

CATEGORÍAS: CÍTRICA | FLORAL | NUEVA FRESCURA

NOMBRE QUÍMICO | ESTRUCTURA

2,6-dimetilooct-7-en-2-ol



DESCRIPCIÓN GENERAL

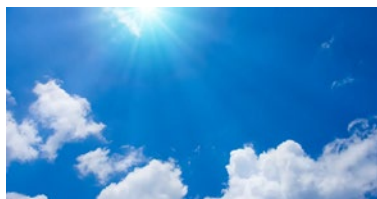
- ▶ **Dihydromyrcenol** presenta una molécula fresca con alta intensidad, combinada con la esencia de la lima verde, bergamota y flores frescas como la lavanda, las cuales le aportan limpieza y vitalidad a la composición.
- ▶ **Dihydromyrcenol** aporta equilibrio a notas herbales, florales y cítricas.
- ▶ Resulta ideal para formulaciones de cuidado personal y perfumería fina especialmente masculina.



Bergamota



Lima



Cielo limpio



Lavanda



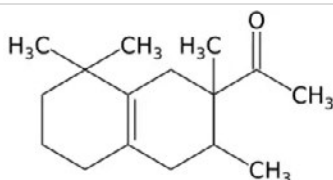
ISO E SUPER

CAS# 54464-57-2, 68155-66-8, 68155-67-9

CATEGORÍAS: AMADERADA | FLORAL

NOMBRE QUÍMICO | ESTRUCTURA

1-(2,3,8,8-tetramethyl-1,2,3,4,5,6,7,8-octahydronaphthalen-2-yl) ethan-1-one



DESCRIPCIÓN GENERAL

- ▶ **Iso E Super** es una molécula amaderada de cedro que le aporta ese toque seco y terroso a la creación.
- ▶ **Iso E Super** presenta una faceta floral con toques de violeta y destellos asociados al ambregris.
- ▶ Usualmente **Iso E Super** es empleada en perfumería fina masculina pero actualmente ya está presente también en perfumería femenina para suavizar y equilibrar notas florales.
- ▶ Se emplea coloquialmente como nota de fondo pero también puede ser usada como nota de corazón, facilitando la interacción entre notas y aportándole mayor profundidad a la composición.



Árbol de Cedro



Violeta



Ambregris



CEDRYL METHER ETHER (CEDRAMBER)

CAS# 19870-74-7



Árbol de Cedro



Ambregris

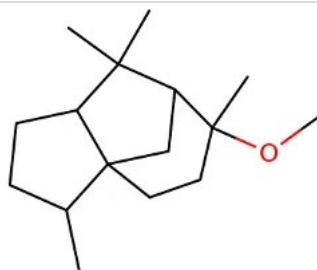


Vetiver

CATEGORÍAS: AMADERADA

NOMBRE QUÍMICO | ESTRUCTURA

(3R,3aS,6R,7R,8aS)-Octahydro-6-methoxy-3,6,8,8-tetramethyl-1H-3a,7-methanoazulene



DESCRIPCIÓN GENERAL

- ▶ **Cedryl Mether Ether (Cedramber)** es una nota amaderada de cedro con toques de ambregris y vetiver, los cuales, le aportan terrosidad y profundidad a una composición.
- ▶ En el caso de perfumería fina masculina, **Cedryl Mether Ether (Cedramber)** ayuda a la creación de acordes amaderados y ambarados y en el caso de perfumería fina femenina usualmente se utiliza para la creación de notas florales.
- ▶ **Cedryl Mether Ether (Cedramber)** resulta funcional para las creaciones de la categoría de cuidado personal como jabones y en cosméticos, aportando difusividad similares al de notas ambaradas.



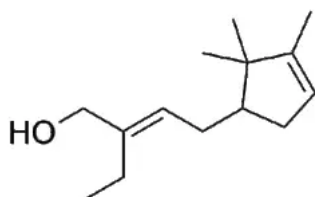
LAEVO TRISANDOL (ETHYL TRIMETHYLCYCLOPENTENE BUTENOL)/ SANDACANOL

CAS# 106185-75-5, 28219-61-6

CATEGORÍAS: AMADERADA

NOMBRE QUÍMICO | ESTRUCTURA

(E)-2-ethyl-4-(2,2,3-trimethyl-1-cyclopent-3-enyl)but-2-en-1-ol



DESCRIPCIÓN GENERAL

- ▶ **Laevo Trisandol (Ethyl Trimethylcyclopentene Butenol)/ Sandacanol** posee una nota suave amaderada similar al sándalo con un toque de rosa que añade cremosidad a cualquier creación.
- ▶ **Laevo Trisandol (Ethyl Trimethylcyclopentene Butenol)/ Sandacanol** presenta un buen efecto balsámico.
- ▶ Es ideal para fabricaciones de la categoría de cuidado personal y perfumería fina.



Rosas rosadas



Balsámico



Sándalo



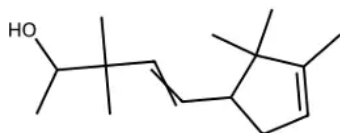
POLYSANTOL

CAS# 107898-54-4

CATEGORÍAS: AMADERADA | HERBAL

NOMBRE QUÍMICO | ESTRUCTURA

4-Penten-2-ol, 3,3-dimethyl-5-(2,2,3-trimethyl-3-cyclopenten-1-yl)-



DESCRIPCIÓN GENERAL

- ▶ **Polysantol** es una molécula que aporta una nota de sándalo muy intensa y con destellos herbales.
- ▶ **Polysantol** aporta sustentividad, cremosidad, elegancia y profundidad en notas de salida, corazón y fondo.



Tierra Húmeda



Sándalo



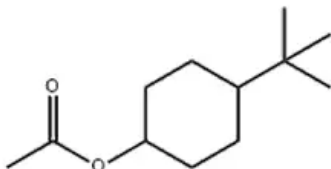
VERTENEX / ORICLON / PTBCHA

CAS# 32210-23-4

CATEGORÍAS: AFRUTADA | AMADERADA | FLORAL

NOMBRE QUÍMICO | ESTRUCTURA

4-tert-butylcyclohexyl acetate



DESCRIPCIÓN GENERAL

- ▶ **Vertenex / Oriclon / PTBCHA** es una molécula sintética de gran utilidad y versatilidad muy usada en la perfumería dada su sutil mezcla amaderada del cedro con un toque floral del iris, que evoca lo atalcado o polvoso y le da volumen y calidez a cualquier composición.



Árbol de Cedro



Iris



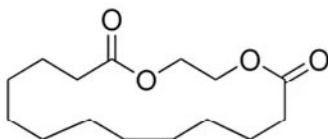
ETHYLENE BRASSYLATE (MUSK T)

CAS# 105-95-3

CATEGORÍAS: ALMIZCLADA | AMADERADA

NOMBRE QUÍMICO | ESTRUCTURA

Cyclo-1,13-ethylenedioxytridecan-1,13-dione



DESCRIPCIÓN GENERAL

- ▶ **Ethylene Brassylate (Musk T)** es un almizcle macrocíclico, un tipo de almizcle artificial que recuerda a lo comfortable y suavidad al toque y que sirve comúnmente como nota de fondo, estabilizador y difusor en una fragancia.
- ▶ **Ethylene Brassylate (Musk T)** posee notas dulces de vainilla y toques amaderados.
- ▶ Puede ser acompañado de otros almizcles para cerrar la composición.



Almizcle en roca



Árbol de Cedro



Vaina de Vainilla

